

IHR MAGAZIN FÜR HEIDE, BÜSUM UND UMGEBUNG

Frischer Wind

SEPTEMBER 2022

GRATIS!

Neu im Stadtmarketing

Michael Schittek ist das neue Gesicht im Heider Stadtmanagement

36. Kohltage 2022

Hof Jochims lädt zum Anschnittsfest

Clubmeisterschaften

Geselliges Golf-Highlight zum Jubiläum auf Gut Apeldör mit 72 Teilnehmern

Integrationscup

Kicker des MTV Heide auf dem Treppchen

Sommer-Ausklang



Da geht's Tier gut

ZOO & Co. – Trede & von Pein GmbH

Dentalwochen bei ZOO&Co. in Heide

Gesunde Zähne sind für Hunde und Katzen lebensnotwendig! Trotzdem sind Erkrankungen von Zähnen und Zahnfleisch bei unseren Vierbeinern sehr häufig.

80% aller Hunde und 70% aller Katzen über 3 Jahren leiden an einer Erkrankung der Zähne oder des Zahnfleisches. Somit bleibt ein Besuch beim Tierarzt häufig leider nicht aus und je nach Ausmaß der Zahnerkrankung muss ein chirurgischer Eingriff vorgenommen werden. Die dabei notwendige Narkose bedeutet eine starke Belastung für Ihren Hund oder Ihre Katze und kann ggf. zu Komplikationen führen.

Wird Zahnbelag nicht regelmäßig entfernt, so verhärtet er sich durch die im Speichel enthaltenen Mineralien und wird zu festem Zahnstein. Dieser führt dann zu Entzündungen und Rückgang des Zahnfleisches, im schlimmsten Fall sogar zu Parodontose.

Mit der Vielzahl an Produkten von Bogadent sorgen Sie dafür, dass die Zähne Ihrer Lieblinge auf schonende Weise von Zahnstein befreit werden und das Entstehen von neuem Zahnbelag verhindert wird.

Probieren Sie es im September aus und sichern Sie sich beim Kauf von mindestens 2 Bogadent Dental-Produkten 20% Rabatt auf Zahnpflegeartikel.



GESUNDE ZÄHNE FÜR AKTIVE HUNDE UND KATZEN

4 von 5 Hunde und 2 von 3 Katzen ab 3 Jahren leiden unter Zahnproblemen

Zahnpflege für aktive Tiere

20% Probierangebot*

JETZT DENTAL TESTWOCHEN
VOM 01.09.2022 BIS 30.09.2022

Nahrungsergänzung aktive Zahnpflege dentaler Kauwettbewerb

Montag – Freitag: 9:00 – 19:00 Uhr

Samstag: 9:00 – 18:00 Uhr

Hamburger Straße 129, 25746 Heide

Besuchen Sie uns auch gerne auf Instagram und Facebook!



SEPTEMBER

FRISCHER WIND 09/2022

Neuer Chef im Heider Stadtmarketing	Seite 04
Heider Kinderstadtführer	Seite 05
Kohltag: Hof Jochims lädt zum Anschnittsfest	Seite 06
Kohlorten im Überblick	Seite 08
Alles Kopfsache bei den Kohltagen	Seite 10
VR Bank Gewinnsparen zahlt sich aus	Seite 11
Museumsinsel Lüttenheid: Treffpunkt Kultur	Seite 11
Küstenphysio mit neuem Standort	Seite 12
Gut Apeldör Clubmeisterschaften 2022	Seite 14
Orte, die man gesehen haben sollte	Seite 16
Hartmann - Schädlingsbekämpfung aller Art	Seite 19
Reimann - Haustechnik und Wohnaccessoires	Seite 20
Kunstgriff: Letzte Ausstellung im Jahr 2022	Seite 22
Klassische Musik für die Seele in Marne	Seite 22
Feridun Zaimoglu liest in Ditmarsia Meldorf	Seite 23
Werden jetzt tausende Rentner steuerpflichtig?	Seite 24
Heinz Rudolf Kunze im Stadttheater Heide	Seite 25
FilmClub Heide e.V. - Programm im September	Seite 27
Essen, Trinken & Genießen: Cremiges Allroundtalent	Seite 28
Unser großer Rätselspaß: Schwedenrätsel & Sudoku	Seite 30
Haus & Garten	Seite 32
Staatssekretär besucht Fachhochschule	Seite 34
Nationalpark-Haus auf Föhr neu eröffnet	Seite 35
MTV: Heider Kicker auf dem Treppchen	Seite 36
Neue Geschäftsführung beim Diakonischen Werk	Seite 37
Buy now pay later: Schuldenfalle?	Seite 38



Impressum

Herausgeber: Heider Offsetdruckerei Pingel-Witte
Layout & Satz: Fabian Fink, **Anzeigen:** Katja & Kai Witte
E-Mail: witte@pingel-druck.de · Telefon: (04 81) 8 50 70 0

**OFFSET
DRUCK**
**PINGEL
WITTE**



Neuer Chef im Heider Stadtmarketing

Michael Schittek ist das neue Gesicht im Heider Stadtmanagement. Mit Monatsbeginn tritt der 31-jährige zunächst für die Dauer von zwei Jahren die Nachfolge von Lena Fabian als Geschäftsführer der Heide Stadtmarketing GmbH an. Als Doppelspitze geht es dann nach einjähriger Elternzeit von Lena Fabian weiter.

In seine neue Position startet Michael Schittek mit einem Packen an Erfahrung, einer guten Vernetzung und bereits einigen innovativen Ideen. Bis Ende August war der gebürtige Brunsbütteler bei der Tourismuszentrale Holsteinische Schweiz beschäftigt. Die Stadt Heide ist für ihn jedoch kein unbekanntes Terrain. Nach dem Abitur studierte er an der Fachhochschule Westküste International Tourism Management. Eine 5-jährige Tätigkeit beim Dithmarschen Tourismus schloss sich dem Bachelor-Abschluss an. Nach seiner Zeit in Plön freut Schittek sich nun auf seine neue berufliche Herausforderung. Bewährtes übernehmen und Neues mit Blick nach vorn integrieren, dies beschreibe sein Leitmotiv. „Heide ist eine Stadt im Wandel“, sagt er. „Ihre interessanten Facetten sollten erhalten und weiterentwickelt werden. Hierzu möchte ich nach Kräften beitragen.“

Den Ausbau der digitalen Infrastruktur hat er sich auf die Fahne geschrieben. Seine fundierte Erfahrung als Projektkoordinator für Online und Digitales bei der Tourismuszentrale Holsteinische Schweiz bringt er mit in sein neues Amt. Gute Kommunikation und eine zeitgemäße Außendarstellung stünden in der Öffentlichkeitsarbeit mit ganz oben. Als Beispiel sei die neue Info-Stele am Heider Bahnhof zu nennen.

Als gebürtiger Dithmarscher weiß Schittek um die Wichtigkeit der themen- und jahreszeitlich bezogenen Veranstaltungen – wie die Heider Winterwelt und den Marktstrand: „Solche Events beleben die Innenstadt und sorgen für einen hohen Freizeitwert. Dies stärkt die Funktion Heides als Einzelhandelszentrum enorm.“

Weitere Nutzungsmöglichkeiten des Heider Marktplatzes will Schittek ebenfalls mit seinem Team im Visier behalten. „Aber alles Schritt für Schritt“, sagt er. „Erst einmal will ich ankommen und mir einen Überblick verschaffen. Auf jeden Fall freue ich mich auf eine neue berufliche Herausforderung.“

Text: Andrea Hanssen

Alles für Caravan, Camping, Boot & Freizeit...

Zubehör • Ersatzteile • Vorzelte
Bootsbedarf • Campinggas
Reisemobilvermietung

Freizeitmarkt
PUSCH

25746 Heide • Husumer Str./ Ecke Marktplatz • direkt an unserer

Telefon (0481) 7 31 18

Heider Kinderstadtführer

Was haben Ritter Georg, Alina und der Drache Meridor mit der Stadt Heide zu tun? Eine ganze Menge, denn dieses Dreier-Gespann nimmt Mädchen und Jungen im Heider Kinderstadtführer an die Hand auf dem spannenden Weg durch die Kreisstadt. Herausgeber ist das Lokale Bündnis für Familie, dessen Koordinator Dietmar Paczkowski sein Büro im Heider Rathaus hat. „Mit dem 2019 herausgegebenen Kinderstadtführer haben wir bundesweit fast ein Alleinstellungsmerkmal“, sagt er mit bescheidenem Stolz. „Insgesamt gibt es in Deutschland nur vier Städte, die diese besondere Idee umgesetzt haben. Heide ist eine von ihnen.“

Das 111 Seiten starke Ringbuch im DIN-A5-Format wurde seinerzeit von einer 17-köpfigen Kinder-Redaktion mit auf den Weg gebracht. Den Einfall

dazu hatte Shanti Jahnsen, die auch bei der Umsetzung des innovativen Projekts den Hut aufhatte. Kinderzeichnungen auf dem Titelblatt zeigen das Rathaus, den Wasserturm, die St. Jürgen-Kirche, das Geburtshaus von Klaus Groth sowie die Postelvilla. Und natürlich Ritter Georg, Alina und den grünen Drachen Meridor, die die kleinen Stadtentdecker mit auf die Reise durch Heide nehmen. Wie sehen Kinder unsere Stadt? Was ist für sie markant? Diese Überlegungen lagen von Beginn an im Fokus des Projekts. Deshalb war es naheliegend, sich mit der gegründeten Kinder-Redaktion auf den Weg durch die Stadt zu machen und nach Interessantem für Gleichaltrige Ausschau zu halten. Herausgekommen ist der handliche Stadtführer mit tollen Kinderzeichnungen und einem Faltplan. Im ersten Buchteil in-

formiert er altersgerecht über die Heider Stadtgeschichte, der zweite Teil beinhaltet sechs verschiedene Routen durch die Stadt – wie etwa zum Hohnbeer-Denkmal am Ende der Süderstraße, zum Feuerwehrrätehaus, zum HSV-Stadion, zum Schusterjungen am Schuhmacherort und - nicht zu vergessen - zu verschiedenen Spielplätzen.

„Die Resonanz nach dem Projektstart war prima. Nun möchten wir die Gelegenheit nutzen, erneut auf das gelungene Buch aufmerksam zu machen“, so Paczkowski.

Text & Foto: Andrea Hanssen



Verkaufsoffener Sonntag 18. September 11-16 Uhr



mit tollen
Angeboten
% % %

SCHORISCH
HOLZHANDEL

Waldstr. 6 • 25746 Wesseln • Tel. (0481) 7807-0 • info@holz-schorisch.de • www.holz-schorisch.de • Mo - Fr 7:00 - 18 Uhr

KOHLTAGE 2022



Hof Jochims lädt zum Anschnittsfest

Mit dem Anschnittsfest beginnen traditionell die Dithmarscher Kohltage. Dieses Jahr erwarten die Besucher*innen Kulinarik, Unterhaltung und Markttreiben beim Kohlanschnittsfest auf dem Hof von Florian Jochims, Hohe Straße 1 in Eesch-Elpersbüttel am Dienstag, 20. September 2022. Start ist um 10 Uhr.



Florian Jochims mit seinem Sohn Nilas: Erstmals in 2022 bewirtschaftet der Landwirt im großen Stil Rote Beete auf rund 18 Hektar.

Den ersten Kohl schneidet die Kreispräsidentin Ute Borwieck-Dethlefs. Ehrengast ist der Landwirtschaftsminister Werner Schwarz. Mit dabei sind die Kohlregentinnen Fenja Reimers (Fenja I.) und Inken Sprick (Inken III.). Volker Mittmann, Hörfunkmoderator und Discjockey, führt durch das Programm mit unter anderem der Band Godewind und den Dithmarscher Schwerttäzern. Der Kohlanschnitt wird vom Amt Mitteldithmarschen ausgerichtet. Die Amtsverwaltung hat die „Erheiterung Böhe GmbH“ für das Programm und die Organisation beauftragt.

Florian Jochims stellt erstmals seinen Hof für das Anschnittsfest zur Verfügung. Beim Anschnittsfest erhält er Unterstützung von befreundeten Landwirten: Der offizielle Kohlanschnitt ist auf dem Feld eines befreundeten Kollegen und ein Nachbar stellt eine zusätzliche Fläche für das Fest zur Verfügung. „Ich erhalte gute Hilfe von meinen Nachbarn, dem Amt Mitteldithmarschen und der Firma Böhe. Das läuft fast ganz von allein“, sagt der Landwirt. Jochims freut sich auf die Feier: „Das soll ein schöner Tag für die Gäste werden.“

Florian Jochims ist auf dem Hof aufgewachsen, der bereits seit mehreren Generationen von seiner Familie betrieben wird. Heute lebt er mit seiner Frau Jasmin sowie sei-

nen Söhnen Nilas und Elian auf dem Bauernhof. Insgesamt sind zwölf Mitarbeiter*innen fest sowie circa sechs Saisonkräfte, die für rund neun Monate dabei sind, angestellt. Auch hilft die Familie mit: Jasmin Jochims ist für die Büroarbeit verantwortlich. Seine Eltern unterstützen bei verschiedenen Arbeiten. Und sein Bruder Michael Jochims ist in der Erntezeit zur Stelle.

Bis 2001 gab es noch Rindermast, seit 2010 hat sich der Hof auf den Gemüseanbau spezialisiert. Auf circa 200 Hektar werden neben Chinakohl unter anderem Steckrüben, Sellerie, Petersilienwurzeln, Getreide, Rote Beete und Zuckerrüben geerntet.

Hinzu kommen Flächen, die über eine Teilkooperation bewirtschaftet werden. Dafür hat sich Jochims mit Landwirt*innen aus der Gegend zusammengesetzt. Sie schöpfen aus einem gemeinsamen Flächenpool. Neben Gemüse und Getreide wird ein Teil der Erträge auch für eine Biogasanlage verwendet. Der Flächenpool ermöglicht eine flexible und effiziente Nutzung. Jochims setzt auf Teamarbeit – sowohl beim Anschnittsfest als auch bei der Bewirtschaftung: „Wir leben eine gute Nachbarschaft und helfen uns gegenseitig aus.“



Florian Jochims blickt zuversichtlich nach vorne: „Für die Zukunft wünsche ich mir, dass wir den Bauernhof unter den gegebenen Bedingungen weiter erfolgreich bewirtschaften und unsere Kinder den Betrieb weiterführen können, falls sie sich für einen landwirtschaftlichen Beruf entscheiden sollten.“

Weitere Informationen über die 36. Dithmarscher Kohltage und das gesamte Veranstaltungsprogramm gibt es im Internet auf www.dithmarscher-kohltage.de sowie auf Facebook (www.facebook.com/Dithmarscher.Kohltage) und Instagram (@dithmarscherkohltage). Auch haben die Kohlregentinnen einen Instagram-Account (@dithmarscher_kohlregentinnen).

Eine Werkstatt – Alle Marken



Bosch-Dienst Wahl Bosch Car Service

Inhaber: Ingo Dohrn

Hamburger Str. 43
25746 Heide

Telefon: 0 48 1/54 75

info@bosch-dienst-wahl.de



Für Ihr Auto tun wir alles.

Gut von Holstein

*Käsespezialitäten aus der
Feinkäserei Sarzbüttel*



Feinkäserei
Natürlich und einzigartig
Sarzbüttel

Meiereigenossenschaft Sarzbüttel eG
Hauptstraße 43 • 25785 Sarzbüttel
Tel. 0 48 06-328 • Fax 0 48 06-501
meierei-sarzbuettel@t-online.de
www.kaeserei-sarzbuettel.de

Verkauf ab Werk

Öffnungszeiten:

8.00-12.00 Uhr und 14.00-18.00 Uhr
Samstag von 8.00-12.00 Uhr

Brokkoli

Herrlich z.B. für Aufläufe – ebenso wie Blumenkohl und Kohlrabi ist Brokkoli zudem gut verträglich und reich an Glucosinolaten. Einige dieser Stoffe haben vermutlich eine krebsvorbeugende Wirkung.



Romanesco

Fein-aromatische Kohlgemüse-Spezialität. Ideal für Aufläufe oder cremig zarte Suppen.



Wirsing

Das beliebteste Wintergemüse der Deutschen – ideal für Eintöpfe, Rouladen oder als Beilage. Wirsing liefert dem Körper Glucosinolat und vom Nährstoffgehalt mit Weißkohl vergleichbar.



Kohlrabi

war ursprünglich eine Kreuzung aus wildem Kohl und weißen Rüben. Köstlich als Rohkost!



Pak-Choi

Würzige Kohlart, deren Geschmack an China-kohl erinnert. Am besten nur blanchieren.



**CAFÉ
BÖTTCHER**

café & restaurant

Kohltage!

Markt 14-16 • 25746 Heide • Tel. 0481/68 60 30

vom 20. bis 25.09.2022

RAMELOW
Das Mode- und Markenhaus

Kohlsorten

Rosenkohl

Der kleinste Vertreter der Gattung Kohl. Werden auch Kohlsprossen genannt.



Wildkohl

Der Wildkohl, auf Helgoland auch „Klippenkohl“ genannt, ist der Urvater aller heutigen Kohlsorten.



Rotkohl

Der heimische Klassiker, der besonders mit deftigen Fleisch- oder Wildgerichten aller Art bestens harmoniert.



Blumenkohl

Anders als andere Kohlsorten, die ja durchaus blühend sein können, gilt Blumenkohl als bekömmlich. Er enthält die Vitamine C, B und K, Eisen und vor allem Kalium.



Spitzkohl

Eng verwandt mit dem Weißkohl, hat Spitzkohl einen wesentlich feineren Geschmack.



Grünkohl

Die Blätter werden erst durch ein wenig Frost richtig aromatisch. Als Beilage zu deftigen Braten, Rouladen oder Kartoffelgerichten.



Weißkohl

gilt als typisch deutsches Gemüse, da aus ihm Sauerkraut hergestellt wird.



Für jeden das Richtige!

... die perfekte Ausstattung gibt's bei Dithmarschens großem Bekleidungs- und Ausrüstungsprofi!

Gummi-
stiefel 25,-
T-Shirt 16,-

BW-Laden

OUTDOORCOMPANY

Heistedter Straße 3 · HEIDE · Telefon (0481) 8 64 36
Mo.-Fr. durchgehend 9-18 Uhr geöffnet!
Sonnabend 9-13 Uhr geöffnet!
www.bw-laden.de

Im Norden
ganz oben!

Alles Kopsache bei den Kohltagen

Das Fest einer ganzen Region sind die traditionellen Dithmarscher Kohltage – das größte Ereignis im Herbst an der gesamten schleswig-holsteinischen Westküste. Sechs Tage lang dreht sich alles um das gesunde Kultgemüse in Deutschlands größtem Kohlanbaugebiet, wo Jahr für Jahr rund 90 Millionen Kohlköpfe rollen.

Aufgrund der Corona-Pandemie gab es in den beiden letzten Jahren ein „abgespecktes“ Programm. Nun kehrt das beliebte Event in gewohntem Umfang zurück. Der Startschuss zu den mittlerweile 36. Dithmarscher Kohltagen fällt in diesem Jahr wieder mit der feierlichen Eröffnung im Rahmen des traditionellen Anschnittsfestes. Am 20. September heißt es für alle Interessierten „herzlich willkommen“ auf dem Hof Jochims in Eesch/Elpersbüttel. Auf der Bühne stehen RSH-Moderator Volker Mittmann und die Musikgruppe Godewind.



Heide als Kreisstadt darf natürlich bei den vielen Veranstaltungen und Festivitäten anlässlich der Kohltage nicht fehlen. So wird der Heider Marktplatz Ende September zum Zentrum des Kohls. Leckere Kohlspezialitäten gibt es im und am großen Festzelt zu probieren. Und auch diverse gastronomische Betriebe haben das eine oder andere Kohlgericht zum günstigen Preis auf ihre Speisekarte genommen. Wie wäre es mal wieder mit einer leckeren Kohlroulade, mit Kohlpudding oder einer deftigen Kohlpfanne? Die eigene Küche bleibt sauber und zudem ist eine Kohlmahlzeit nicht nur schmackhaft, sondern auch eine echte kalorienarme Vitaminbombe. Ein Kunsthandwerk- und Bauernmarkt lädt außerdem zum Schlendern, Stöbern und Kaufen ein.

An drei Tagen gibt es das Angebot einer kulinarischen Stadtführung: Wissenswertes über die Stadt Heide erfahren und es sich im Anschluss bei einer Kohlroulade und einem Softgetränk gut gehen lassen – so lautet die verlockende Devise. Am letzten Veranstaltungstag, dem Sonntag, ist dann Familien-Spaß am großen Festzelt angesagt. Tolle Outdoor-Spiele und weitere Attraktionen versprechen einen abwechslungsreichen Nachmittag. Außerdem haben viele Geschäfte ihre Ladentüren im Rahmen eines verkaufsoffenen Sonntags weit geöffnet.

Weitere Informationen zu den Dithmarscher Kohltagen gibt es im Internet auf www.dithmarscher-kohltage.de sowie auf Facebook (www.facebook.com/Dithmarscher.Kohltage) und Instagram (@dithmarscherkohltage).

Programm:

Großes Festzelt: 22. bis 25.09. ab 11 Uhr

Leckere Dithmarscher Spezialitäten,
Kaffee & Kuchen.

Kunsthandwerk- und Bauernmarkt:

22. bis 24.09. von 11 – 18 Uhr,
25.09. von 11 – 17 Uhr

Familien-Spaß: 25.09. ab 12 Uhr am großen Festzelt: Outdoor-Spiele + weitere Attraktionen für Groß & Klein

Verkaufsoffener Sonntag:
am 25.09. von 12 – 17 Uhr

Kulinarische Stadtführung: 23., 24. & 25.09. jeweils um 10 Uhr;

Preis pro Person: 14,90 Euro (inklusive Kohlroulade und Softgetränk); Anmeldungen bis 16.09. unter Tel. 0481/2122160 oder per E-Mail an info@heide-stadtmarketing.de

VR-Bank: Gewinnsparen zahlt sich aus

Bei der Juli-Auslosung des Gewinnsparevereins Schleswig-Holstein gab es viele Gewinner bei der VR Bank Westküste. Eine Gewinnsumme von insgesamt 172.156 Euro konnte ausgeschüttet werden. Unter anderem wurden 6 x 10.000 € an glückliche Gewinnsparer übergeben.

Für den Bereich Dithmarschen überreichte der Heider Kundenbetreuer, Marc Jessen, die Geldpreise an die Gewinner Thomas und Telse Poremba sowie Annemarie und Hans Peter Wulff. Ein weiterer Gewinner, Reinhold Masuch, konnte leider nicht anwesend sein. „Wir sind übergelukkig, nun können wir uns viele Wünsche erfüllen und haben ein Polster“, sind sich die Gewinner einig.



Möchten Sie auch gewinnen, sparen und helfen? Dann gibt es alle Infos zum Gewinnsparen bei Anja Carl, Tel. 0481 8586-574 oder unter: www.vr-wk.de/gewinnsparen

Museumsinsel Lüttenheid: Treffpunkt Kultur

Veranstaltungen auf der Museumsinsel

VVK: Museumsinsel Lüttenheid, Lüttenheid 40, 0481-63742

Sabbel nich - Sing!

Soloabend mit Sandra Keck vom

Ohnsorg- Theater

Freitag 09.09.2022, 19.30 Uhr

Stadttheater Heide, Rosenstraße 15-19. Eintritt: 14,-€ / ermäßigt 6,-€
Soloabend mit Sandra Keck vom Ohnsorg Theater. Op Platt und Deutsch. Piano: Herr Hiller

Veranstaltungen im Stadttheater

VVK: Touristinfo Heide, Markt 37, 0481-2122160

Konzert zum „Oma-Tag“

Sonntag, 09.10.2022, 17:00 Uhr

Stadttheater Heide, Rosenstraße 15-19

Eintritt: 10,00 €, ermäßigt 6,00 €

Auf Einladung der Museumsinsel Lüttenheid/Kultur geben Schü-

ler*innen der Dithmarscher Musikschule und das Akkordeonorchester „Ad Libitum“ ein besonderes Konzert. Unter der Leitung von Bogdan Voicinovic, der alle Stücke selbst arrangiert und dirigiert, spielen die Musiker aus Vilnius, Litauen, Musik aus ihrem reichhaltigen Repertoire: Von Barock bis Rock.

Lesung „Grulich Fund“

Krimi op Platt von Jörg Rönnau

Donnerstag, 27.10.2022, 19:00 Uhr

Eintritt: 8,00 €; ermäßigt 6,00 € | Die Heimatdichter Theodor Storm und Klaus Groth geraten im Sommer 1869 zufällig in die Geschehnisse zweier Morde, die an Edelprostituierten begangen wurden, und sie beginnen damit, den Behörden ins Handwerk zu pfuschen und eigene Ermittlungen anzustellen.

Horror vacui – Kurioses aus der Geschichte des alten Heider Rathauses

Dienstag, 08. November 2022, 19:00 Uhr

Eintritt: 8,00 €; ermäßigt 6,00 €. Vortrag von Thomas Giesenhausen. Dustertragisches bis Bizarr-kurioses aus der rund 300-jährigen Geschichte des alten Heider Rathauses.

Museumsinsel • Lüttenheid 40, 25746 Heide • Tel.: 0481 / 63 742 • E-Mail: museumsinsel@stadt-heide.de
Web: www.heide.de/kultur-vhs/museumsinsel-luettenheid.html • Facebook: www.facebook.com/MuseumsinselLuettenheid



Küstenphysio mit neuem Standort

Zwei Jahre nach Eröffnung der Küstenphysio-Praxis am Kleinbahnhof starten Tim Ostermann und Mirco Hildebrandt nun an einem weiteren Standort durch. In der Norderstraße 39 (ehemals Massagepraxis) werfen die beiden „Physiotherapeuten aus Leidenschaft“ nun sozusagen ihren zweiten Anker.

Denn die beiden gebürtigen Heider Jungs sind echte Nordlichter - und der Anker Logo und Markenzeichen der „Küstenphysios“ zugleich. „Auch in der neuen Praxis wird das gesamte Leistungsspektrum von Physiotherapie, Krankengymnastik, manueller Therapie, Massage, Lymphdrainage, Faszientherapie und mehr abgedeckt“, erzählt Mirco Hildebrandt. Personell wird der erweiterte Wirkungskreis in der komplett umgebauten Praxis übernommen von Julia Hildebrandt, Tina Höcke und Elisabeth Ostermann. Je nach Bedarf gibt es auch Unterstützung durch die beiden Praxis-Inhaber. Eine Terminvereinbarung ist in der Zeit von 8-13 Uhr unter Tel. 0481/7630 möglich.

Ihren weitgehend ganzheitlichen Behandlungsansatz verfolgen die „Küstenphysios“ natürlich gleichermaßen an beiden Standorten. „Unser kompetentes und fachlich breit aufgestelltes Therapeutenteam mit langjähriger Berufserfahrung ist immer gern für Euch da“, betont Tim Ostermann. „Vom ersten Kennenlernen über die Erstellung eines persönlichen Behandlungsplans mit individueller Zielsetzung bis hin zu den Behandlungsterminen und - falls erforderlich oder gewünscht - auch einer Nachbetreuung.“ Ob Prävention oder Behandlung akuter wie auch chronischer Beschwerdebilder und Sportverletzungen, grundsätzlich werde der ganze Patient angeschaut und nicht nur beispielsweise das schmerzende Knie, denn die Beschwerdeursache liege manchmal auch versteckt. „Jeder Kunde ist einzigartig“, ergänzt Ostermann. „Deshalb passen wir die Behandlung ganz individuell den jeweiligen Bedürfnissen an.“ Unter dem Motto „Wir machen euch fit“ gibt es in der Küstenphysio-Praxis am Kleinbahnhof auch ein Kursprogramm mit Fasziumyoga und Pilates. Also alles prima? Fast alles! **Zur Verstärkung des empathischen, coolen Teams werden noch weitere Physiotherapeuten gesucht. Es erwarten sie eine 4-Tage-Woche, 30 Tage Ur-**



laub, betriebliche Altersvorsorge, regelmäßige Fortbildung, Fairtrade-Arbeitskleidung – und nicht zuletzt eine Bezahlung, die passt! „Egal, ob mit Berufserfahrung oder als Greenhorn - alle Interessierten ran ans Telefon und meldet euch. Wir freuen uns auf euch“, sagt Mirco Hildebrandt.

Text + Fotos: Andrea Hanssen



KÜSTENPHYSIO

ANNO 2020

- ✓ Krankengymnasik
- ✓ Manuelle Therapie
- ✓ Lymphdrainage
- ✓ Massagetherapie
- ✓ Sportphysiotherapie
- ✓ Faszienbehandlung / Training
- ✓ Pilates / Rückenschulkurse
- ✓ Hausbesuche

EURE PHYSIOS
VON DER KÜSTE

NORDERSTRASSE 39 • 25746 HEIDE
TEL. 0481 / 76 30
E-MAIL: PRAXIS@KUESTEN-PHYSIO.DE
WWW.KUESTEN-PHYSIO.DE
INH. TIM OSTERMANN | MIRCO HILDEBRANDT

AM KLEINBAHNHOF 10 • 25746 HEIDE
TEL. 0481 / 78 77 49 95
E-MAIL: PRAXIS@KUESTEN-PHYSIO.DE
WWW.KUESTEN-PHYSIO.DE
INH. TIM OSTERMANN | MIRCO HILDEBRANDT



Clubmeisterschaften 2022



Das gesellige Highlight dieses Jahres fand zusammen mit dem Jubiläum „25+1“ vom 3. bis 9. Juni statt. Der sportliche Höhepunkt der Clubmeisterschaften 2022. Wieviel mehr kann sich ein Golfclub wünschen, wenn diese Highlights so wunderbar erfolgreich verlaufen. Die Rahmenbedingungen konnten wohl kaum besser gewesen sein, auch wenn die hohen sommerlichen Temperaturen einige der Teilnehmer*innen kräftemäßig an ihre Grenzen gebracht hat.

Mit 72 Teilnehmer*innen wiederum „Full House“, wenngleich die Anzahl der Mannschaftsspieler*innen erkennbar gering war. Als kleiner Wermutstropfen verbleibt auch die Tatsache, dass wir weder einen Damen- noch einen Junior-Wettbewerb austragen konnten, da die Mindestteilneh-

merzahl von 5 nicht erreicht wurde.

Los ging's am Freitag bei sommerlichen Höchsttemperaturen. Drei Tage Hochleistungssport für alle Amateure. Und sie wurden gut versorgt: 300 Bananen, 400 Schoko- und Müsliriegel, 500 belegte Brötchen und 13 lfd. Meter Butterkuchen. Ganz zu schweigen von der Menge Wasser. Gott sei Dank war der „Wassermann“ unterwegs und versorgte die Flights mit gekühltem Wasser.

Alles innerhalb von 10 Schlägen Abstand am Finaltag darf sich berechnete Chancen auf den Titel ausrechnen und ein Vorsprung von 5 Schlägen auf den zweiten Platz ist längst nicht sicher für einen „Home Run“. Bei den Damen führte Marita Thomsen (von uns allen auf diesem Wege nochmals

DER HUSQVARNA-FACHHÄNDLER UND GARTENTECHNIKEXPERTE AN DER WESTKÜSTE

- BEWÄSSERUNG
- OUTDOOR & AMBIENTE
- TEICH & POOL
- LICHT IM GARTEN
- WASSERSPIELE
- GARTENGERÄTE & SERVICE

HANSEN
GARTENTECHNIK



Mo. bis Do.
8 bis 17 Uhr
Freitag
8 bis 15 Uhr.

HANSEN Gartentechnik GmbH & Co. KG
Hinrich-Schmidt-Str. 28b · 25746 Heide · Telefon: 0481 85 65 0
Mail : info@hansen-gartentechnik.de · Web: www.hansen-gartentechnik.de

alle guten Wünsche für Dich und Marco) vor Anke Matthies, Kerstin Schill und Britta Stork. Bei den Herren führte „Altmeister“ Klaus Wandmaker vor Mattes Müller, Sven Wermke, Wolfgang Werner, Alexander Rupp und Sven Hasche das Clubmeister-Kandidatenfeld an.

Beginnen wir mit den Damen bzw. Seniorinnen. Es ist schon bewundernswert mit welcher Routine Marita Thomsen das Feld erneut über die 18 Bahnen auf Abstand halten konnte und so war der Sieg hochverdient. Mit 263 Schlägen über 3 Runden waren es 10 Schläge zur Zweitplatzierten Kerstin Schill und 15 Schläge zum dritten Platz von Anke Matthies. So holte sich Marita neben der Seniorinnen-Meisterschaft auch erneut den Titel der Clubmeisterin.

Bei den Jungs ging es spannender zu. Mit Runden von 82, 83 und 81 waren es für Klaus Wandmaker und Sven Wermke jeweils 246 Schläge. Ein Stechen musste her. Begleitet von vielen Zuschauern musste erneut Bahn 18 gespielt werden. Der Mut von Sven Wermke wurde letztlich belohnt, als er seinen zweiten Schlag aufs Grün legte, während Klaus Wandmaker etwas konservativer erst mit dem dritten Schlag auf dem Grün lag, was auf dem äußerst anspruchsvollen 18 Grün jedoch nicht viel besagt. Svens Putt aus

ca. 20 Metern brachte dann allerdings die Entscheidung. Knapp 15 cm neben dem Loch mit klarer PAR Chance erforderte von Klaus einen einzigen Putt, um ins Stechen zu kommen. Auch wenn sein Putt nur 10 cm neben dem Loch endete, so war die Entscheidung gefallen, da Sven seinen Meisterschafts-Putt souverän versenkte.

Apeldör – was willst Du mehr? Toller sportlicher Wettkampf aller Akteure und ein sommerliches Stimmungsbild vor dem Clubhaus, wie es schöner nicht sein konnte. Nach den Begrüßungsworten von Präsident Manfred Rathsack und Geschäftsführerin Tanja Hussner wurden jeweils die besten drei Apeldörer*innen in vier Klassen geehrt.

Clubmeister Sven Wermke und Clubmeisterin Marita Thomsen fanden sehr schöne und lobende Worte für das gesamte Apeldör Team. Sven dankte allen Greenkeepern namentlich für einen Golfplatz der Extraklasse. Marita lobte alle Apeldörer Mitglieder*innen für die tolle Atmosphäre in unserem Golfclub und die sportliche Begeisterung, die auch einmal mehr an der großen Zahl der Teilnehmer an den Clubmeisterschaften abzulesen war.



Unsere Van & Transporter Experten: Nadja Zins und Christian Prommersberger

Ein Tag am Meer? Mehr!

Die neue T-Klasse. Alles an Bord und der Sonne hinterher. Jetzt kennen lernen bei Nord-Ostsee Automobile. [#lifegetsbig](#)

Z.B. für 269,- €* mtl. Finanzierung

Nord-Ostsee Automobile

Lust auf Leistung



Anbieter: Mercedes-Benz AG, Mercedesstraße 120, 70372 Stuttgart · Partner vor Ort: Nord-Ostsee Automobile GmbH & Co. KG · Autorisierter Mercedes-Benz Verkauf und Service · Lise-Meitner-Straße 1-3, 25746 Heide · Mit weiteren Service-Centern in: Ahrensburg, Bad Belzig, Brandenburg, Eckernförde, Hamburg-Am Rothenbaum, Hamburg-Alstertal, Hamburg-Bergedorf, Hamburg-Elbe, Region Hannover/Pattensen Husum, Marne, Neuruppin, Reinbek, Schleswig, Trittau, Wittstock · dialog@nord-ostsee-automobile.de · Tel. +49 481 603-177 und +49 40 725 707-177

*Monatliche Finanzierungsrate inklusive gesetzlicher Umsatzsteuer von 19%. Gültig bis 31.08.2022. Nähere Infos erteilt Ihnen das Verkaufsteam von Nord-Ostsee Automobile.



Mühlenteich Nordhastedt

– Orte, die man gesehen haben sollte –

In diesem Monat führt Sie der Ostroher Fotograf und Autor, Hans-Jürgen von Hemm, nach Nordhastedt zum Mühlenteich. Die einfachste Anfahrt ist über den Nordhastedter Kreisel in Richtung Gaushorn auf der Gaushorner Straße. Nach gut 900 Metern erreichen Sie den Parkplatz auf der rechten Seite. Von der Straße sind es dann noch knapp 200 Meter, wo Sie gut parken können. Sie können aber auch auf der südlichen Seite beim Schwimmbad parken, da sich der Mühlenteich direkt neben dem Waldschwimmbad befindet. Vielseitiger kann ein Naherholungsgebiet kaum sein. Der Nordhastedter Mühlenteich bietet Ihnen u.a. Vielseitigkeit, Abwechslung, Stille und Ruhe und noch viel mehr, es liegt ganz bei Ihnen.

Als Ausgangspunkt für längere Spaziergänge zum Beispiel durch den in östlicher Richtung angrenzenden Wald ist der Parkplatz direkt neben dem Mühlenteich besonders gut geeignet. Von hier aus geht es mit leichtem Gefälle kaum 50 Meter zum Mühlenteich hinab. Mit der weißen Brücke am Ende des Teiches - im linken Blickfeld - erkennen Sie einen markanten Punkt mit Wiedererkennungswert. Gerne wird die rustikale Brücke als Motiv für Hochzeitsfotos genutzt. Mit den Ellenbogen auf der Oberkante der Brücke abstützend, können Sie die Zeit vergessen, das Vogelgezwitscher genießen und Ihre Blicke über den gan-

zen Teich schweifen lassen. Über den direkt angrenzenden Zugang zum Eichhörnchen-Rundwanderweg - links von der Brücke - geht es auf einem schmalen Pfad, leicht bergauf und bergab, jahreszeitlich an einigen Stellen feucht und durch Bewuchs eingengt und holprig durch freiliegende Wurzeln, entlang des Dehringsstroms in östliche Richtung in den Wald. Der Dehringsstrom besitzt zwei Quellbäche, einer westlich von Schrum und einer südlich von Gaushorn. Dort laufen sie zusammen und fließen nahe der Straße von Gaushorn nach Nordhastedt. Dabei mäandrierend (schlängelt) sich dieser wahrlich durch den wunderschönen Wald unterhalb der weißen Brücke in den großen Mühlenteich. Mittlerweile verlandet das Delta des Stroms um die Einmündung in den Mühlenteich, so dass Sie bei gutem Wetter und Trockenheit ein paar Meter trockenen Fußes in das Gewässer gelangen können, wenn es sich dort nicht gerade ein paar Enten bequem gemacht haben.

Zwei Bänke säumen den Weg im Wald zum Pause machen und um einen weiten Blick in die Tiefe des Raumes und die Farbvielfalt im Frühjahr und Herbst zu genießen. Nadel- und Laubbäume und eine reichhaltige Flora und Fauna sorgen für viel Abwechslung, wobei das Bestimmen der Pflanzen und Bäume schon eine kleine Herausforderung sein kann.

Dafür hilft dann der Naturlehrpfad mit Hinweisschildern entlang des gut begehbaren Rundwanderweges um den Mühlenteich. An zwei Stellen wird der Weg durch kleine Bachläufe gekreuzt. Diese können jedoch problemlos durch zwei liebevoll gestaltete Brücken überquert werden. Einmal bei der schon beschriebenen weißen Brücke in östlicher Richtung und in westlicher Richtung über eine braune Holzbrücke, die den Mühlenbach quert.

Der Mühlenteich selbst ist kein Quellgewässer, er wird vom Dehringsstrom und dem natürlichen Oberflächenwasser gespeist. Das Wasser des Teiches fließt dann über den Mühlenbach über eine kleine schmuck angelegte Wassertreppe durch die Gemeinde Nordhastedt - grob in westliche Richtung - in die Mieleniederung. Dort nennt sich der Mühlenbach im Zentrum wieder Dehringsstrom und speist schließlich die Nordermiele.



Ein Wanderweg bei der braunen Holzbrücke führt entlang der Wassertreppe und dem Mühlenbach in westliche Richtung zur ehemaligen Gaststätte „Zur Wassermühle“. Eine Sitzgelegenheit mit Tisch lädt zu einer weiteren Pause und lauschen des Wasserplätscherns ein. Natürlich können Sie über diesen Weg auch von der hinteren Seite über das Schwimmbad zum Mühlenteich gelangen. Es gibt also einige Möglichkeiten, mehrere Strecken zum Wandern zu nutzen.

Nicht nur Spaziergänger und Sportler, sondern auch Angler können den Mühlenteich genießen, da durch den ständigen Austausch des Wassers eine Vielzahl von Fischen in dem Teich schwimmen.

Der Mühlenteich ist ein sehr schönes, kleines ruhiges Gewässer, er eignet sich zudem zum Rudern oder Tretbootfahren. Früher konnte man noch im Mühlenteich baden, was heute aber nicht mehr erlaubt ist. Zum Baden lädt das schöne Freibad, direkt südlich am Teich gelegen, ein. Das Waldschwimmbad ist ein wahres Kleinod in der Dithmarscher Schwimmbadlandschaft.

Wir wünschen Ihnen viel Spaß beim Erholen, beim Genießen und Abschalten, sich etwas Gutes zu tun und um neue Energie zu tanken. Lassen Sie sich von der Ruhe und Vielseitigkeit der beeindruckenden Natur des Nordhastedter Mühlenteiches begeistern.

Text und Fotos: Hans-Jürgen von Hemm

Schöne Fenster & mehr...

- Gardinen
- Dekostoffe
- Plissees
- Rollos
- Jalousien
- Vertikalstores
- Flächenvorhänge
- Insektenschutz

Inspirationen, tolle Angebote & erstklassiger Service!

Außermaß • Angebot • Fertigung • Montage

Barteld
HEIMTEXTILIEN

Himmelreichstraße 8
25746 Heide
Telefon 0481/6838389
Mo. bis Fr. 9.30 Uhr bis 18.00 Uhr
Sa. 9.00 Uhr bis 12.00 Uhr
Textilhaus.Barteld@web.de

JUNGE, SPORTLICHE MODE

simply
www.simply-heide.de

WIR FREUEN UNS AUF SIE!
MARKT 5 • 25746 HEIDE • 0481 / 61390 • WWW.SIMPLY-HEIDE.DE

idee+spiel Auswahl und Beratung auf über 700 m² **emendo** Fachhandelspartner

Modellbahn
Spielzeug
Kleinkind
Schulbedarf

EUROTRAIN

Notebooks
PC-Systeme
Reparaturservice für PC & Smartphone

LÜTJE

SPIELZEUG & COMPUTER

Berliner Str.17 - Heide
Tel.0481-6899-0 - www.luetje.de

Parkplätze am Markt

Traumbäder zum

Wohlfühlen

von Haustechnik Thomsen



Wir planen, bauen & renovieren Ihr Bad. Ob Neu-, An- oder Umbauten - modern, klassisch, behinderten- oder altersgerecht – wir sind immer der richtige Partner für Sie. Wir bieten Ihnen jede Menge Ideen & Fachwissen, eine Top-Ausführung aller Arbeiten, Kundendienst und einen ausgezeichneten Service inkl. 3D-Planung von Anfang an...

Was können wir für Sie tun?

Heizung - Wenn es um Ihre Heizung geht, bringen wir nicht nur Knowhow und Kompetenz mit – sondern auch jahrzehntelange Erfahrung. Wir beraten Sie gern und stellen unsere handwerklichen Fähigkeiten bei Ihnen unter Beweis.

Alternative Energien - "Green Technology" ist ein Stichwort, dem wir uns im Bereich der Haustechnik seit langem widmen. So zeigen wir Ihnen Alternativen zum Heizungsbetrieb mit fossilen Energien (Öl und Gas) auf, informieren Sie über Pelletsheizungen, Solarenergie, Erdwärme, Regenwassernutzung und vieles mehr.

Kundendienst - Wir sind für Sie da, wenn Sie uns brauchen – schnell und unkompliziert. Ein Anruf genügt, und wir versuchen, Ihnen so schnell es geht zu helfen: Tel. 04 81/68 46 80.



Kommen Sie ins Team...

Wir stellen ein:

AUSZUBILDENDE ANLAGENMECHANIKER (m/w/d) für 2023

für Sanitär-, Heizungs- und Klimatechnik

ANLAGENMECHANIKER (m/w/d)

für Sanitär- und Heizungstechnik

KUNDENDIENST-MONTEUR (m/w/d)

für Sanitär und Heizung



info@haustechnik-thomsen.de
www.haustechnik-thomsen.de

SEIT 1983

HAUSTECHNIK
Thomsen
GmbH & Co. KG

Heizung · Sanitär · Öl- u. Gas-Kundendienst · Klimatechnik · Lüftung · Rohrreinigung

Kreuzstraße 121a · 25746 Heide · ☎ 04 81 / 68 46 80



Hartmann - Schädlingsbekämpfung aller Art

Wo Schädlinge sind, muss Hartmann ran! Seit mehr als einem halben Jahrhundert ist die in Treia ansässige Firma unterwegs in Sachen professionelle Schädlingsbekämpfung. Auch in Heide und Umgebung überzeugt der europaweit agierende Premiumanbieter sowohl Geschäfts- als auch Privatkunden mit herausragender Fachkompetenz.

„Qualität ist unser Business“, sagt Geschäftsführer Hark Herrfurth. „Was uns antreibt, sind berufliche Herausforderungen und große Leidenschaft für unsere Arbeit.“ Auf der Basis von langjähriger Erfahrung, qualifizierter Aus- und Weiterbildung sowie innovativer Technik strebt das Hartmann-Team nach perfekten Ergebnissen. Und setzt dabei auf sicheren und umweltfreundlichen Schutz vor Schädlingen. Überwiegend ist das aktuell 15-köpfige Mitarbeiterteam mit der Früherkennung von Schädlingsbefall befasst. Und zwar in ganz verschiedenen Branchen – wie Landwirtschaft, Landhandel, Lebensmittelindustrie und -handwerk, Einzelhandel und Einzelhandelsketten, aber auch in pharmazeutischen Unternehmen, Krankenhäusern und Rettungsdiensten. „Einfach in allen sensiblen Bereichen, in denen Schädlinge aller Art zu einem Problem werden könnten“, sagt Hark Herrfurth. „Dabei haben wir einen hohen Anspruch an uns selbst und garantieren jedem Kunden die versprochene Leistung. Unseren Erfolg

messen wir an dem unserer Auftraggeber.“ Bei einem Vor-Ort-Termin werden zunächst betriebliche Faktoren und Strukturen erfasst zur Erstellung einer Gefahren- und Risikoanalyse. Auf dieser Grundlage können dann die erforderlichen Maßnahmen ergriffen werden – egal, ob es sich um Ratten, Mäuse, Kakerlaken, fliegende Insekten oder andere Schädlinge handelt. „Falls nötig und gewünscht, bieten wir in Form von digitaler Schädlingsbekämpfung durch installierte Kameras oder Bewegungsmelder auch einen Dienst rund um die Uhr an“, sagt Hark Herrfurth. „Ob Schädlingsvermeidung, -früherkennung oder -bekämpfung – wir sind die richtigen Leute, zur richtigen Zeit, am richtigen Ort.“

Schädlingsbekämpfung aller Art **HARTMANN!**

Beratung – Verkauf – Versand

Tel.: 0 46 26 - 18 99 293

email: hartmann-eu@t-online.de

www.hartmann-eu.de

Treenestrasse 77 - 24896 Treia

KEINE ANFAHRTSKOSTEN!

Qualität und Garantie seit 1968!





Reimann – Haustechnik und Wohnaccessoires

Es duftet nach Seife beim Betreten des Ladengeschäfts Reimann in der Büsumer Hafenstr. Ein wenig versteckt, aber dennoch zentral und gut zu finden, offenbart sich dem Kunden gleich auf den ersten Blick das gut sortierte Warenangebot. Mit viel Liebe zum Detail. Die Regale sind gefüllt mit aparten Wohnaccessoires und kreativen Geschenkideen – von Deko-Kissen über Tischlampen bis hin zu Badteppichen. Frottier-, Bett- und Tischwäsche in vielen Farben und Ausfertigungen stellen den Kunden vor die angenehme Qual der Wahl.

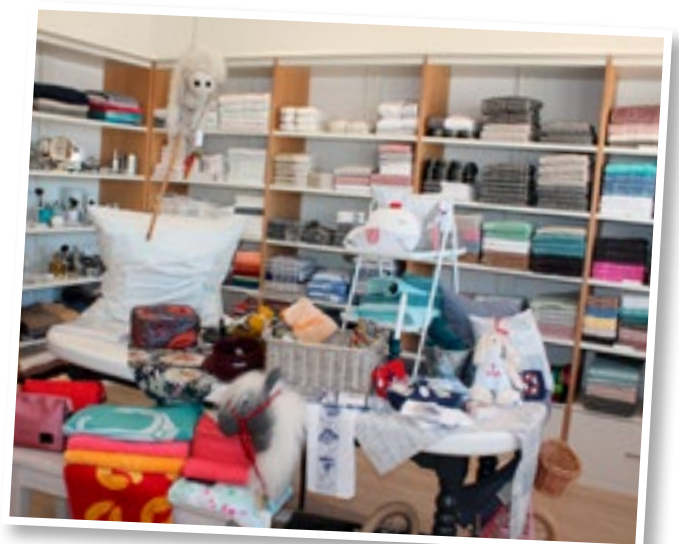
„Unsere Baby- und Kinderabteilung ist bei den Kunden besonders beliebt“, erzählt Heike Reimann. „Deshalb legen wir viel Wert auf Naturmaterialien wie Baumwolle oder Leinen bei Kleidung oder Holz beim Spielzeug. Auch achten wir beim Wareneinkauf möglichst auf faire Löhne, denn immer mehr Kunden kaufen bewusst nach diesen Kriterien ein.“

Überwiegend sind es Urlauber, die bei Reimann ein Geschenk für die daheim Gebliebenen suchen – und meist finden. Ein Stück handgesiedete Schafmilchseife, schicke Geschirrhandtücher oder ein hübsches Baby-Badelaken –



- Badausstattung und Zubehör
 - Frottier-, Bett-, Tischwäsche
 - Wohnaccessoires & Geschenke

Inh. Thomas Reimann • Sanitär- u. Heizungsbaumeister
 Hafenstr. 9 • 25761 Büsum • Tel. (04834) 22 90 • Fax 31 49
 eMail: Reimann-shk@t-online.de



die Auswahl ist groß. „Nicht selten kommen auch Feriengäste, die etwas Wichtiges wie Handtücher oder Geschirrtücher zu Hause vergessen haben“, sagt Heike Reimann. „Oder auch mit dem Kopfkissen in der Ferienwohnung nicht gut klarkommen und bei uns nach einem geeigneteren Ausschau halten.“ Der Chefin zur Seite steht seit fast 30 Jahren mit viel Herzblut Conny Ehnold.



Heike Reimann hält geschmackvolle Wohnaccessoires und Geschenkkideen im Ladengeschäft bereit.

Dabei ist das Ladengeschäft auch Kundenanlaufstelle für das Hauptstandbein des Unternehmens, nämlich die Haustechnik. Thomas Reimann, Inhaber in dritter Generation, ist als ausgebildeter Sanitär- und Heizungsbaumeister über Dithmarschens Grenzen hinaus gemeinsam mit seinem Mitarbeiter Hussein Jafari auf den Baustellen unterwegs. Genau 75 Jahre ist es her, dass Firmengründer Horst Reimann den Schritt in die Selbständigkeit wagte. Mit Erfolg. Nach der Übergabe auf den Sohn Stefan Reimann und später wiederum auf Thomas Reimann gehört das Unternehmen zu den familiengeführten Traditionsfirmen in Büsum.





Stranddomicil Steiner

Lage: ruhige Lage, direkt am Deich mit Meerblick, 3 Min. zu den Kureinrichtungen, Wellenbad, Fischereihafen und Ortskern.

Wohnungen: Exklusive 1- bis 3-Raum-Komfortwohnungen, alle mit Balkon oder Terrasse in Südwestlage, teilweise behindertengerecht, SAT-TV, Telefon. Ihnen stehen 2 Fahrstühle zur Verfügung. WLAN im Haus, Fahrräder für unsere Gäste.

Sport- und Erholungsmöglichkeiten in unserem Relaxcenter



Hohenzollernstraße 26-28 • 25761 Nordseeheilbad Büsum
 Telefon: 0 48 34 - 91 61 • Telefax: 0 48 34 - 91 62
 Internet: www.stranddomicil-steiner.de



Elbforum Brunsbüttel Kulturhaus und Tagungszentrum

Aktuelles aus dem Elbforum

Samstag, 01.10.2022 - 19:00 Uhr

Brunsbüttel singt - mit Sören Schröder

Ein Klassiker endlich wieder im Elbforum!

Eintritt: 15,00 €, Schüler: 7,50 €

Sonntag, 02.10.2022 - 20:00 Uhr

Die Addams Family - Broadway Musical

Eintritt: ab 26,00 €

Montag, 03.10.2022 - 18:00 Uhr

Baumann & Clausen - Tatort Büro

Das neue Bühnenprogramm von Baumann & Clausen!

Eintritt: ab 37,50 €, Schüler*innen: ab 18,75 €

Donnerstag, 06.10.2022 - 19:00 Uhr

Liebesleid - Herzstücke aus Oper, Operette und Lied

Mit dem Musiktheater des Schleswig-Holsteinischen Landestheaters

Eintritt: ab 26,00 €

Freitag, 07.10.2022 - 20:00 Uhr

Marlene Jaschke - Neues Programm: „Hier bin ich Mensch“

Eintritt: 27,00-32,00 €, Schüler*innen: 22,00-27,00 €

Samstag, 08.10.2022 - 20:00 Uhr

METAKILLA - The Original Metallica Tribute

Eintritt: 27,00 €, Schüler*innen: 22,00 €

Freitag, 21.10.2022 - 20:00 Uhr

Gott - Schauspiel von Ferdinand von Schirach

Eintritt: ab 26,00 €

Donnerstag, 27.10.2022 - 18:00 Uhr

Regarding the Bird - Einpersonenstück ab 13 Jahren

Eintritt: 12,50 € für Kinder, 15,00 € für Erwachsene

Elbforum Brunsbüttel • Von-Humboldt-Platz 5 • 25441 Brunsbüttel
 mail@elbforum.de • www.elbforum.de • Telefon (0 48 52) 54 00 54

Bis 11.09.2022

Kunstgriff: Letzte Ausstellung im Jahr 2022

Im Rahmen des Kulturprojektes „Kunstgriff“ präsentiert der Kunstverein Heide in seiner letzten Ausstellung des Jahres die beiden Hamburger Künstler Simon Nelke und Florian Borkenhagen, die sich mit einem aufeinander abge-

stimmten Konzept dem Auge des Publikums stellen wollen.

Von der Wand zum Raum und vom Raum in oder auf die Wand – ein Kreislauf künstlerischer und persönlicher Auseinandersetzungen mit sich selbst, dem Raum und der Kunst.

Simon Nelke, 1982 in Hamburg geboren, machte 2011 seinen Abschluss an der Freien Kunstschule Hamburg als Meisterschüler von Wolfgang Genoux.

Florian Borkenhagen wurde 1959 in Frankfurt/M. geboren und studierte an der Hochschule für bildende Künste in Hamburg. Nach mehrjährigen Auslandsaufenthalten richtete er sich 1998 ein Atelier



im Hamburger Hafen ein. Seit 1982 stellte Borkenhagen in zahlreichen Galerien und Museen in Europa und den USA aus.

Die Ausstellung ist vom 21. August bis zum 11. September 2022 während der Öffnungszeiten der Museumsinsel Heide (<https://museumsinsel.heide.de>) zu besichtigen. Der Eintritt (außer zur Vernissage) kostet 4 Euro.



10.09.2022 | 20:00 Uhr

Rainer Martens & Band live in Krempe

Am Samstag, den 10.09.2022 um 20:00 Uhr in der Kulturetage in Krempe. Der Eintritt beträgt 10,00 €. Kartenreservierung unter Tel. 04836 / 740. Programm aus eigenen Rock- und Popsongs auf Hoch- und Plattdütsch und einigen Coversongs. Geschrieben und komponiert werden die Lieder von Rainer Martens, gemeinsam werden die Stücke arrangiert und auftrittsfertig gemacht.

18.09.2022

Klassische Musik für die Seele in Marne

Am 18.09.22 präsentiert das Hamburger Classic Duo um 17 Uhr in der Maria-Magdalenen-Kirche in Marne sein neues Programm. Holger Hansen wird von der japanischen Pianistin Ritsuko Imagawa begleitet. Es werden Werke von Bach, Massenet, Telemann, Mozart und Williams zu hören sein. Der gebürtige Hamburger Holger Hansen ist ein erfahrener Solist und Pädagoge für Violine. Ritsuko Imagawa, gebürtige Japanerin, erhielt zunächst an der Tokio College of

Music School Klavierunterricht und studierte im Hauptfach Klavier mit dem Abschluss Diplommusiklehrerin. 1997 kam Imagawa nach Deutschland, um in Hamburg ihr Studium am dortigen Konservatorium fortzusetzen und das Hauptfach Klavier mit der Abschlussprüfung sehr gut abzuschließen. Hansen und Imagawa fanden zu einem musikalisch hochwertigen und inspirierenden Duo zusammen. Eintritt frei, Kollekte willkommen.



29. & 30.09.2022

Feridun Zaimoglu Lesung in Ditmarsia Meldorf

Wo kippt Recherche in Obsession? Wann beginnt Kunst „toxisch“ zu werden für ihren Schöpfer? Und gibt es Stoffe oder Themen, die sich der literarischen Bewältigung entziehen, weil zu „giftig“ sind? Feridun Zaimoglu hat einen virtuoson Künstlerroman geschrieben über jemanden, der sich vornimmt, Adolf Hitler zum Protagonisten seines neuen Buches zu machen. Zwei Kulturvereine bieten jetzt die Lesung mit Zaimoglu an: Der Kunstverein Heide lädt für den 30. September 2022, 19 Uhr, in das Konzert- und Ballhaus Ditmarsia, Süderstraße 16 in 25704 Meldorf ein. Karten im Vorverkauf: 8 EUR



(erm. 4 EUR), an der Abendkasse 10 EUR (erm. 5 EUR); Veranstalter ist der Kunstverein Heide in Kooperation mit dem Literatur- und Kultur Netzwerk Textfabrique51 und dem Peter Panter Buchladen in Meldorf. Der Kartenverkauf findet über den Peter Panter-Buchladen statt. Der Förderverein für Kunst und Kultur Eiderstedt präsentiert den Autor einen Tag vorher, am Donnerstag, 29. September 2022, 19 Uhr im Alten Rathaus, Enge Straße 5 in Garding. Den Büchertisch betreut, wie in Meldorf, ebenfalls der Peter Panter Buchladen. Eintritt 7,00 EUR. Hier bitte die Anmeldung unter E-Mail: elbaol@gmx.de

22.10.2022 | 20:00 Uhr

Timeless Heroes in der Kulturetage Krempel

Konzert „Timeless Heroes“ mit Jan Petersen und Jan Fuhlendorf, 22.10.2022, 19.00 Uhr in der Kulturetage in Krempel, Tannenweg 2a, Eintritt 10,00 Euro. Wie alles

begann, in den Siebzigern, mit den Songs die uns bewegten, mit den Helden der Gitarre, mit der ersten eigenen Gitarre, natürlich alles auf Englisch.

Du hast viele Möglichkeiten ...

... wir finden gemeinsam heraus, welche am besten zu dir passt!

 Bundesagentur für Arbeit
Agentur für Arbeit Heide
www.bia.de

Termine gibt's unter 0800 4 5555 00 oder direkt in der Schulsprechstunde!!

Rentenerhöhung: Werden jetzt tausende Rentner steuerpflichtig?

Am 1. Juli 2022 werden die Renten so stark erhöht wie seit Jahrzehnten nicht mehr. Viele Rentnerinnen und Rentner fragen sich jetzt, ob sie dadurch zur Abgabe einer Steuererklärung verpflichtet werden.

Grundsätzlich gilt: Rentnerinnen und Rentner sind zur Abgabe einer Steuererklärung verpflichtet, wenn der steuerpflichtige Teil ihrer jährlichen Einnahmen den Grundfreibetrag übersteigt. Das betrifft viele Rentnerinnen und Rentner, die neben der gesetzlichen Rente noch weitere Einnahmen haben, zum Beispiel weil sie eine Witwen- oder Betriebsrente erhalten, weil sie zusätzlich zur Rente arbeiten gehen oder weil sie kleine oder größere Mieteinnahmen haben. Dadurch übersteigen ihre steuerpflichtigen Jahreseinkünfte häufig den Grundfreibetrag.

Der Grundfreibetrag lag im vergangenen Jahr bei 9.744 Euro. Für dieses Jahr wurde er auf 10.347 Euro erhöht, also um 603 Euro. Für verheiratete und verpartnerte Paare gilt der doppelte Betrag.

Für jeden neuen Rentnerjahrgang steigt der steuerpflichtige Anteil der Rente, seit dem Jahr 2020 um jährlich einen Prozentpunkt. So bleiben für Rentnerinnen und Rentner, die in diesem Jahr in den Ruhestand gehen, nur noch 18 Prozent ihrer Rente steuerfrei – der Rest wird versteuert. Im Jahr 2040 werden alle Renten zu 100 Prozent versteuert. Deshalb müssen in den kommenden Jahren immer mehr Rentnerinnen und Rentner eine Steuererklärung abgeben. Trotz der aktuellen Erhöhung des Grundfreibetrags.

Ob eine Rentnerin oder ein Rentner zur Abgabe einer Steuererklärung verpflichtet ist, das hängt unter anderem von folgenden Faktoren ab:

- wie viel Rente sie oder er erhält,
- wie hoch der steuerpflichtige Anteil der gesetzlichen Rente und möglicher weiterer Renten ist, die sie oder er erhält,

- wie hoch mögliche weitere steuerpflichtige Einkünfte sind,
- ob sie oder er alleinstehend oder verheiratet ist,

Mein Tipp: Wer zur Abgabe einer Steuererklärung verpflichtet ist, muss nicht automatisch am Ende auch Steuern zahlen. Viele Rentnerinnen und Rentner können etliche ihrer Ausgaben geltend machen. Liegt danach das verbleibende Einkommen unter dem Existenzminimum, werden keine Steuern festgesetzt.

Ob und welche Kosten wie beispielsweise für Versicherungsbeiträge, Medikamente, Zahnersatz, Pflege, Spenden oder Handwerker eine Rentnerin oder ein Rentner absetzen kann, um eventuell die jährlichen Einkünfte so zu reduzieren, dass man damit unter dem Grundfreibetrag bleibt, hängt von ganz vielen individuellen Umständen ab.

Sie benötigen Unterstützung bei der Erstellung Ihrer Steuererklärung? Herr Mike Blankenberg leitet eine von rund 3.000 VLH-Beratungsstellen in ganz Deutschland und steht Ihnen gerne von Montag bis Mittwoch zwischen 9.00 und 15.00 Uhr, Donnerstags 9.00 bis 18.00 Uhr (oder nach Vereinbarung) zur Verfügung – entweder vor Ort in der Amtmann-Rohde-Straße 11, 25746 Heide/Süderholm oder telefonisch unter 0481-78 70 99 62 bzw. via E-Mail unter mike.blankenberg@vlh.de.

Steuern? Wir machen das.

VLH.

Mike Blankenberg
Beratungsstellenleiter

☎ 0481 78709962

www.vlh.de



Wir beraten Mitglieder im Rahmen von § 4 Nr. 11 StBerG.

GEBÄUDEREINIGUNG

Ihr Partner in Sachen Reinigung!

Ernst Peters

Gebäudereinigermeister

Glas- u. Gebäudereinigung

Winterdienst

Heide, Hamburger Straße 69 • Fax 67231

01 76-16 35 49 00 • **04 81-6 35 49**

www.gebaeudereinigung-ernst-peters.-de



Heizung • Sanitär • Lüftung
Ölfeuerungs- u. Gas-Anlagen
Wärmepumpen • Solartechnik

Fachmännische Beratung – Wartung Ihrer Heizungsanlage

Günstige Einstellung des Ölbrenners

Fachgerechte Ausführung von Sanitär- u. Klempnerarbeiten

GÜNTER PIOCH

GÜNTER PIOCH GMBH & CO. KG

Heide-Süderholm ☎ (0481) 3003

Heinz Rudolf Kunze im Stadttheater Heide

„Heinz Rudolf KUNZE - Wie der Name schon sagt“, ist das Motto des neuen Soloprogramms von einem, der zu Recht seit rund 40 Jahren zu den wichtigsten politischen Songschreibern und Rockpoeten des Landes gehört!

Seine Hits kennt jeder: „Dein ist mein ganzes Herz“, „Mit Leib und Seele“, „Finden Sie Mabel“, „Meine eigenen Wege“, „Aller Herren Länder“, „Lola“, „Alles was sie will“, „Leg nicht auf“,... Die Liste ließe sich um ein Vielfaches erweitern. Heinz Rudolf Kunze meint was er sagt und sagt was er meint. Das Programm bildet die Essenz aus 36 Studioalben, zahlreichen Büchern und unzähligen Konzerten. Und es gewährt den Fans einen Blick in das „Arbeitszimmer“ eines der berühmtesten Songschreiber Deutschlands. „Wie der Name schon sagt“ ist alles, was ihn ausmacht und trotz-



dem reduziert auf das Wesentliche: Kunze, seine Gitarre, sein Klavier und seine Songs. Alles ergänzt von zahlreichen Geschichten, Anekdoten und Gedichten, im Fokus aber stehen seine Hits, musikalische Raritäten und Lieblinge – so gespielt, wie Kunze sie (aus)gedacht und geschrieben hat!

Das neue Programm ist für alle, die Kunzes Songs lieben, die seine feingeistigen Texte schätzen und für die, die schon immer hofften, Heinz Rudolf Kunze irgendwann zufällig beim Bäcker zu treffen, denn: Persönlicher war KUNZE noch nie und wird es ihn sicher auch nicht mehr geben!

Eintrittskarten sind erhältlich online unter www.ma-cc.com, bei Eventim und an allen bekannten Vorverkaufsstellen.

Respekt vor gutem Brot

Handwerk

Vollkorn-Getreide

Aroma

Gesund

bekömmlich

Reifezeit

Dinkel

Geschmack

Tradition

Liebe

Salz

Sauerteigbrote

Ruhe

Kruste

seit 1985



Mühlen Bäcker

Blumenstraße 1 in 25746 Heide

Wir ♡ Recycling

DEIN MÜLL IST EIN ROHSTOFF

TRENNEN ROCKT!

Damit dein Müll recycelt werden kann, muss er richtig getrennt werden. Wichtig: lass keine Rohstoffe in der Restmülltonne verschwinden. Dort sind sie für das Recycling verloren.

♡ wir-lieben-recycling.de/awd



Abfallwirtschaft
Dithmarschen



FilmClub

Heide e.V.



Narziss und Goldmund

Zwei konträre Lebensentwürfe und Charaktere bilden den Kern der Verfilmung von „Narziss und Goldmund“ nach dem gleichnamigen Erzählung von Hermann Hesse.

Der junge Goldmund (Jannis Niewöhner) wird von seinem Vater zum Studium ins Kloster Mariabronn geschickt und trifft dort auf den frommen Klosterschüler Narziss (Sabin Tambrea). Narziss hat sich dem asketischen und von strengen Regeln geprägten Leben im Kloster mit Herz und Seele verschrieben und zunächst versucht Goldmund, es ihm nachzutun. Zwischen den beiden entwickelt sich schon bald eine innige Freundschaft, aber der ungestüme und lebenslustige Goldmund erkennt bald, dass die Lebensperspektive, die ihm das Kloster bietet, nicht mit seinen Vorstellungen von Freiheit



übereinstimmt und begibt sich, bestärkt von Narziss, auf eine Reise voller Abenteuer, bei der er schließlich auch seine große Liebe Lene (Henriette Confurius) kennenlernt. Doch Jahre später treffen sich Narziss und Goldmund unter dramatischen Umständen wieder...

Der Waldmacher

Begleitet von Regisseur Volker Schlöndorff („Die Blechtrommel“) lässt der australische Agronom Tony Rinaudo im Niger ganze Wälder wachsen, ohne einen Baum zu pflanzen. Stattdessen erweckt er unterirdische Wurzelnetzwerke zu neuem Leben. Der FilmClub Heide zeigt die Doku im Rahmen der Fairen Woche am 21. September um 19.30 Uhr im Kino Lichtblick mit anschließendem Weintreff im Eine-Welt-Laden. 1981 kommt der Australier Tony Rinaudo als junger Agrarwissenschaftler in den Niger, um die wachsende Ausbreitung der Wüsten und das Elend der Bevölkerung zu bekämpfen. Radikale Rodungen haben das Land veröden lassen und einst fruchtbare Böden ausgelaugt. Doch Rinaudos Versuche die Wüste durch das Pflanzen von Bäumen aufzuhalten scheitern und nahezu alle seine Setzlinge gehen wieder ein. Dann bemerkt er unter dem vermeintlich toten Boden ein gewaltiges Wurzelnetzwerk –



eine Entdeckung, die eine beispiellose Begrünungsaktion zur Folge hat und unzähligen Menschen neue Hoffnung schenkt. In beeindruckenden Bildern lässt Oscar®-Gewinner Volker Schlöndorff die Zuschauer daran teilhaben, wie dank der Passion eines Mannes eine ganze Region wieder aufblüht. Tony Rinaudo wurde 2018 für sein Engagement mit dem Alternativen Nobelpreis geehrt.

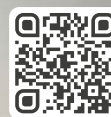
Kartenreservierung unter: 0481 / 68 68 11 · Mehr Informationen im Internet unter: www.filmclub-heide.de

Böttcher
RADWELT

RAUF AUFS RAD

Montag - Freitag 10 - 18 Uhr

Samstag 9 - 14 Uhr



Essen, Trinken und...



Cremiges Allroundtalent

Für viele gilt: Essen soll nicht nur lecker, sondern auch gesund sein. Immer mehr Verbraucher wählen daher regionale sowie bio-zertifizierte Lebensmittel und achten darauf, welche Zutaten in ihrem Essen stecken. Anstatt nach Fertigprodukten zu greifen, werden oftmals einige Lebensmittel lieber selbst gemacht – ob Brot, Pesto, Tomatensugo oder auch Frischkäse in allen Varianten.

Nur zwei Zutaten für die Zubereitung

In der Küche ist Frischkäse sehr vielseitig einsetzbar - er schmeckt mit Kräutern verfeinert als deftiger Aufstrich und pur unter Marmelade, eignet sich als Zutat für Kuchen sowie zum Verfeinern von Soßen oder Aufläufen. Frischkäse lässt sich schnell und einfach selbst herstellen. Besonders gut geeignet für die traditionelle Frischkäseherstellung nach alter Handwerkskunst ist beispielsweise „Alpenrose Käselab 2%“, ein reines tierisches Naturprodukt mit dem Enzym Chymosin. Dieses sogenannte Labferment zeichnet sich durch die Fähigkeit aus, die Milchgerinnung ohne Mitwirkung von Säuren auszulösen. Die Labessenz ist sofort als Lösung einsatzbereit, muss weder verdünnt noch angerührt werden. Für die Zubereitung benötigt man nur zwei Zutaten: Milch und die Labessenz - unter www.alpenrose-kaeselab.de/rezepte gibt es die genaue Anleitung sowie leckere Rezepttipps mit Frischkäse wie eine mediterrane Frischkäsecreme.

Ausprobieren sollte man auch diese beiden Rezepte:

Koll's Gasthof
25795 Weddingstedt · B5
☎ (04 81) 85 05 20 · Fax 8 50 52 24
Hans-HeinrichKoll@t-online.de
Gutbürgerliche Küche · Saal bis 120 Pers.
Fremdenzimmer · Clubzimmer

HOTEL ALTER MUSCHELSAAL



Di. 17-22 Uhr, Mi. - Fr. 12-14 Uhr & 17-22 Uhr,
Sa. & So. 12-22 Uhr. Wir freuen uns auf Sie!

Hafenstraße 25-27 · 25761 Büsum · Telefon: (0 48 34) 24 40
www.hotel-alter-muschelsaal.de.de · info@hotel-alter-muschelsaal.de

Partyservice & Restaurant

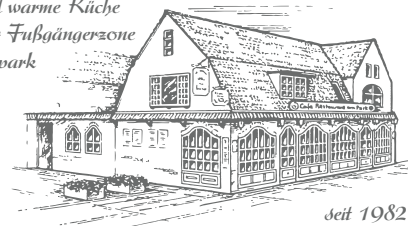
Mittwoch
21. September **Kohlbuffet** **satt**
ab 17.30 Uhr **19,50 € /p.P.**

Sonntag,
25. September **Grillschneckenfrühstück** **satt**
ab 9.30 Uhr inkl. Kaffee, Tee und Saft **16,00 € /p.P.**

Dellbrück 8 · 25704 Bargenstedt · ☎ 0 48 06 - 3 64
www.dithmarscher-grillscheune.de

Restaurant Am Park

Durchgehend warme Küche
Direkt in der Fußgängerzone
am Rathauspark



seit 1982

Restaurant mit Café „Am Park“
Alleenstraße 17 · 25761 Büsum · Telefon: 04834-3665
www.restaurantampark-buesum.de und auf Facebook

Genießen!

Rezept-Tipp

Parmesanbällchen

Zutatenliste für 2 Personen:

320 g Alpenrose-Frischkäse
50 - 100 g geriebenen Parmesan
etwas Zitronensaft

Zubereitung:

Den Frischkäse nach dem Grundrezept mit Milch und Käselab herstellen. Parmesankäse unter den Frischkäse rühren (je nach Geschmack mehr oder weniger Parmesankäse). Anschließend mit Zitronensaft, Salz und weißem Pfeffer abschmecken. Nochmals stehen lassen und warten, bis sich die letzte Molke abgetrennt hat. Mit dem Eislöffel Kugeln ausstechen und auf einem Salat anrichten. Dazu passt eine leichte Vinaigrette.

Rezept-Tipp

Frischkäsecreme Schwarzwald

Zutatenliste für 2 Personen:

100 g Quark, 300 g Alpenrose-Frischkäse, 125 g Schwarzwälder Schinken, ½ kleine Lauchstange, Salz und Pfeffer

Zubereitung:

Frischkäse nach dem Grundrezept mit frischer Milch und Käselab herstellen. Schwarzwälder Schinken in feine Stücke schneiden. Den Lauch waschen und in dünne Ringe schneiden. Quark und Frischkäse mit dem Schneebesen so lange verrühren, bis eine sämige Masse entsteht. Anschließend die Schinkenstücke und die Lauchringe untermischen und mit Salz und Pfeffer abschmecken. Den Frischkäse mit Radieschenblüten und Petersilie dekorieren und zu einem Brot oder Bratkartoffeln servieren.

Partyservice Geflügelhof Nissen



46
Jahre

Partyplatten **auch** für
Kurzschlössene ab 4 Pers.!

Saftig geräucherte Putenbrust mit
2 Salaten, Sauce und Brot. Preis: a.A.

Familienfeier, Gartenparty, Jubiläum?

Rufen Sie uns an! Tel. 0172 / 288 57 76

25776 Rehm-Flehde-Bargen - Alte Bundesstraße 5 Nr. 91 - Tel. (0 48 82) 52 06



FRÜHSTÜCKS BOX



ES GEHT DOCH NICHTS ÜBER EINEN GUTEN UND
FRISCHEN START IN DEN TAG! WIR HELFEN EUCH
DABEI, WIE GENAU? MIT UNSEREN LECKEREN
& REICHHALTIGEN FRÜHSTÜCKSBIXEN!



ALLE INFOS & BESTELLUNG AUF:
WWW.MEINE-FRÜHSTÜCKSBIX.DE



Schnitzel-Wochen

vom 14.09. bis 02.10.2022

Viele Leckereien und verschiedene Variationen

Steak-Wochen

Leckere Steakgerichte unter € 24,00

Vom 05.10. bis 06.11.2022

Von hiesigen Rindern und Schweinen!

NEU! NEU! NEU!

Mehlbeutelessen

Leckeres für die ganze Familie

Am 25. September 2022 & am 23. Oktober 2022

Beginn 11.30 Uhr, Pro Person € 15,70

Kinder von 6 bis 14 Jahren zahlen pro Lebensjahr € 1,00

Reservierung erbeten bis 5 Tage vorher !!

Whisky-Tasting

mit dem Whiskybotschafter Ralf Spletstößer aus Eutin

Am 18. November 2022

Beginn 19.30 Uhr mit Essen und Unterhaltung

Pro Person € 63,00

Reservierung bis 5 Tage vorher !!

Für Ihre & unsere Planung gerne immer rechtzeitig reservieren. (2 Tage vorher)

Wir sind bis 13.09. im Urlaub!

www.luehrs-landgasthof.de

Knacken Sie unser Schwedenrätsel!

Autor von ‚Peer Gynt‘	Frau ohne Sehvermögen	Stadt an der Yonne, Burgund	Witzfigur, Gauner		Frauenname	Halbton über D			Kosewort für Großvater		Teil des unsichtbaren Lichts	Antwort auf Kontra (Skat)		arabisch: Sohn	Sinfonie Beethovens	akademischer Grad (Abk.)
					Stütze bei Knochenbrüchen			5								
Geliebte des Zeus		9			griechischer Buchstabe				Hochstapler							
Frauenkurzname													italienisch: gut	ein Segelschiff		babylonische Gottheit
				Gebissersatzteil												
genetischer ‚Fingerabdruck‘		Ostasiatin													1	
Autor von ‚Der Name der Rose‘													österr. Kaiserin bis 1918			Verbrecher, Delinquent
klimatisch trocken	wieder instandsetzbar												Berg auf Borneo		preußischer Landadel	
															2	
Fluss durch Pforzheim													Frauenfigur bei ‚Dallas‘, ... Ellen			
ital. Dramatiker † 1958													Sprengstoff (Abk.)			
englisch: Asche													Ort bei Gent			
																6
Schorf			Vorname Amins		Hauptstadt der Algarve			Kinderbuch-Elefant	ägyptischer Gott (Falke)	Musik abmischen			Teil von akadem. Titel (Abk.)		Halbinsel von Honshu (Japan)	türk. Großgrundherr
Jazzführungsstimme	Eigentümer								7	Abk.: europäische Norm	Fidschi-Insel		afrikanische Palmenart			
					biblischer König			dünne Schicht, Lasur								
Körper					irischer ‚James Bond‘ (Pierce)								Filmstar, ... Thurman			



Andreas Jensen

jetzt 3 x in Büsum:

Heider Straße 2a
Tel.: 0 48 34 - 93 62 00

Öffnungszeiten:
Mo - Sa: 6:30 - 20:00 Uhr
So: 11:30 - 17:30 Uhr

Nordseestraße 16
Tel.: 0 48 34 - 96 54 915

Öffnungszeiten:
Mo - Sa: 6:30 - 20:00 Uhr
So: 11:30 - 17:30 Uhr

Alleestraße 6
Tel.: 0 48 34 - 95 77 0

Öffnungszeiten:
Mo - Sa: 7:00 - 20:00 Uhr
So: 11:30 - 17:30 Uhr

Alle Filialen auch sonntags geöffnet!!!

Wir ♥ Lebensmittel.

1	2	3	4	5	6	7	8	9
---	---	---	---	---	---	---	---	---

Lösung August: ERZAEHLUNG
Lösung September: In der nächsten Ausgabe



Autos für Dithmarschen

Autohaus Lundt GmbH & Co. KG | Schanzenstraße 1 | 25746 Heide



www.lundt-heide.de

0481 8558 - 0

Unsere Sudokus

SUDOKU #1 – LEICHT

			7		5			
5						1	8	
9		8		6	4			
	5		2				3	
			3	9			5	2
2		7			1			6
	8				9			
	9	2	5	1				3
	4	3						

SUDOKU #2 – SCHWER

		2		3		5		1
		3					2	4
	6							8
		8	2	7				
						6	4	
6				1				2
		5				3		
2			7		3			1
	4		1	6				

AUFLÖSUNG AUGUST

■	■	■	■	A	■	■	■	O	L	■	R	■	■	O	■	■	■
P	E	I	E	S	■	S	U	E	D	A	M	E	R	I	K	A	■
■	H	O	L	A	■	H	I	S	■	E	R	H	O	L	E	N	■
■	E	N	T	■	■	■	■	■	■	■	■	■	■	A	■	■	■
■	I	D	A	■	■	■	■	■	■	■	■	■	■	A	S	T	A
■	E	■	G	■	■	■	■	■	■	■	■	■	■	C	O	O	L
■	M	D	R	■	■	■	■	■	■	■	■	■	■	Z	N	■	■
■	■	■	E	U	■	■	■	■	■	■	■	■	■	I	■	M	■
■	M	A	L	E	■	■	■	■	■	■	■	■	■	R	A	M	A
■	R	A	B	■	■	■	■	■	■	■	■	■	■	L	I	E	■
■	A	W	E	■	■	■	■	■	■	■	■	■	■	I	C	H	■
■	G	A	L	■	■	■	■	■	■	■	■	■	■	S	K	E	■
■	N	O	R	N	E	■	■	D	■	■	■	■	■	W	■	■	G
■	■	N	E	■	■	C	■	P	■	I	S	A	■	A	E	R	■
■	■	I	■	A	■	A	■	U	■	F	■	T	■	A	■	■	L
■	L	E	D	A	■	D	■	A	■	R	■	E	■	I	S	R	E
■	R	O	T	A	■	H	■	Y	■	P	■	N	■	O	S	E	■
■	■	■	■	■	■	■	■	■	■	■	■	■	■	■	■	■	A

**OFFSET
DRUCK**
**PINGEL
WITTE**

Ihr kompetenter Kfz-Spezialist in der Nähe!



- Inspektion nach Herstellervorgabe
- HU/AU
- Öl-Service
- Achsvermessung
- Bremsen-Service
- Reifeneinlagerung
- und vieles mehr

*Durchführung durch externe amtlich anerkannte Prüforganisation.

Reifen Meyenburg GmbH & Co. KG
Carl-Friedrich-Benz-Straße 1 · 25770 Hemmingstedt
0481/787670 · www.premio-heide.de



UNSERE SCHÖNSTEN BETTGESCHICHTEN



JETZT ENTDECKEN:

- Betten & Bettsysteme
- Matratzen & Lattenroste
- Decken & Kissen
- Bettwäsche & -laken

KNUTZEN
WOHNEN

KNUTZEN WOHNEN | HAMBURGER STR. 109 | 25746 HEIDE
TELEFON 0481 / 68 010 | WWW.KNUTZEN.DE

Haus & Garten



Die Bio-Ernte aus eigenem Anbau

Mit dem passenden Dünger gedeihen Gemüse, Kräuter und Obst besonders gut

Frisch angebaut schmecken Kräuter und Gemüse besser. Schließlich wissen Gartenbesitzer nach eigenhändiger Ernte ganz genau, wie viel Arbeit vorausging - und was wirklich drin ist im Geernteten. Wer über entsprechend Freiraum auf dem Grundstück verfügt, kann gleich mehrere Beete für eine lange Saison anlegen. Aber auch bei

wenig Platz ist viel möglich: Hochbeete eignen sich für platzsparendes und rückschonendes Gärtnern. Und selbst auf dem Balkon lassen sich frische Kräuter, Tomaten oder Naschobst anbauen. Das gemeinsame Gärtnern kann dann zum Vergnügen für die ganze Familie werden.



WINTEC AUTOGLAS
Meyenburg Freundlich. Fair. Und Überall.

- ✓ Steinschlagreparatur
- ✓ Neuverglasung
- ✓ PKW | LKW | Bus | Wohnmobile
- ✓ Vor-Ort-Service
- ✓ Hol- und Bring-Service
- ✓ Ersatzfahrzeug

9 x in Schleswig-Holstein:

- ✓ Hemmingstedt
- ✓ Heide
- ✓ Rendsburg
- ✓ Elmshorn
- ✓ Pinneberg
- ✓ Itzehoe
- ✓ Barmstedt (EBS)
- ✓ Husum (EBS)
- ✓ Lürschau (EBS)

Tel: 04101 - 58 65 95
Fax: 04101 - 58 65 96

info@wintec-meyenburg.de

Bioqualität fängt mit dem richtigen Düngen an

Freizeitgärtner schaffen die Basis für die spätere Ernte bereits im Frühjahr. Schließlich kommt es für ein kräftiges Pflanzenwachstum auf eine hohe Bodenqualität und die richtige Nährstoffversorgung an. Um die Bioqualität des eigenen Anbaus sicherzustellen, sind vegane Dünger aus rein pflanzlichen Rohstoffen wie der Bioscape organisch-vegane Universaldünger gut geeignet. Das ausgewogene Nährstoffverhältnis mit



Kalium fördert gesunde und widerstandsfähige Pflanzen. Zudem sorgt Kalium für eine gute Wassernutzung und reduziert Trockenstress. Der organische Universaldünger, der auch im kontrolliert biologischen Landbau anwendbar ist, wirkt gleichzeitig bodenverbessernd. Lebende, natürliche Mykorrhiza-Pilze sowie Mikroorganismen fördern die Einwurzelung und Entwicklung der Pflanzen. Damit kommen Beete gut durch das gesamte Gartenjahr, Obst und Gemüse erhalten alle Nährstoffe in der empfehlenswerten Zusammensetzung.



Artenvielfalt und Bienenleben unterstützen

Wer mehr über die aktuelle Bodenqualität im eigenen Garten erfahren will, kann eine detaillierte Laboranalyse auf schriftlichem Wege anfordern. Dazu eine Bodenprobe von etwa einem halben Kilogramm einschicken und die gewünschte Nutzungsart, ob zum Gemüseanbau, als Blumenbeet oder Rasen, angeben. Wenige Tage später kommt eine individuelle Düngerempfehlung, unter www.bioscape.net gibt es mehr Informationen zur Analyse. Bei jedem Kauf im Onlineshop des Herstellers fließen zehn Prozent des Kaufpreises in den Aufbau von Bienenvölkern. Zusätzlich können Gartenbesitzer selbst die Artenvielfalt unterstützen: etwa mit kleinen Blühstreifen, die jedes Jahr neu mit Bienenweide-Blumen eingesät werden, oder mit Blühinseln auf der Rasenfläche. So bietet der Garten vom Frühjahr bis weit in den Herbst reichlich Nahrung für bedrohte Insekten.

Auto-Service
Westerweck
 Inhaber: Jan Jeronimus

AUTOFIT

Kfz-Meisterfachbetrieb
Reparaturen aller Fabrikate

Ihr kompetenter Partner rund ums Auto

- Inspektion mit Mobilitätsgarantie
- Unfallreparaturen
- Auspuff- und Bremsendienst
- Ölwechsel-Service
- Stoßdämpfer
- Karosserie
- täglich HU/AU
- Klima-Service

Am Kleinbahnhof 14 · 25746 Heide
Telefon 04 81 / 34 40 · Telefax 04 81 / 8 82 22

markilux.com

Besuchen Sie unsere Ausstellung direkt an der B5

markilux – Für den schönsten Schatten der Welt.

Rollo-Möller

Meldorfer Str. 30–32
 25770 Hemmingstedt
 Telefon 04 81 / 627 28
www.rollo-moeller.de
info@rollo-moeller.de

Fenster · Türen · Rollläden · Terrassendächer
 Markisen · Tore · Insektenschutz · Vordächer

markilux



Wenn es darauf ankommt, sind wir für Sie da - zuverlässig wie ein Schutzengel.

Christoph Heins e.K.
 Bahnhofstr. 1b, 25746 Heide
 Tel. 0481/8076, Fax 0481/2231
heide.stadt@provinzial.de

Alle Sicherheit für uns im Norden.

PROVINZIAL
 Die Versicherung der Sparkassen



Stefan Huusmann (Diplom-Ingenieur), Andreas Hein (Landtagsabgeordneter für Dithmarschen-Schleswig), Prof. Dr. Katja Kuhn (Präsidentin der Fachhochschule Westküste) Guido Wendt (Staatssekretär im Ministerium für Allgemeine und Berufliche Bildung Wissenschaft, Forschung und Kultur) & Norman Harders (Ministeriumsmitarbeiter)

Staatssekretär besucht Fachhochschule

Bereits rund vier Wochen nach seiner Berufung als Staatssekretär für Wissenschaft, Forschung und Kultur besuchte Guido Wendt Ende Juli die Fachhochschule Westküste in Heide. Der von Bildungsministerin Karin Prien ernannte Rendsburger Betriebswirt Wendt nahm die Einladung von Fachhochschulpräsidentin Prof. Dr. Katja Kuhn sehr gerne an, sich über aktuelle Themen der Fachhochschule auszutauschen und die Einrichtung näher kennen zu lernen.

Während des rund zweistündigen Termins stand besonders die Weiterentwicklung der Hochschule und ihrer Studienangebote im Fokus. In diesem Zusammenhang wurde auch über die Veränderung regionaler Gegebenheiten und Bedarfe durch mögliche Industrieansiedlungen (Northvolt) gesprochen. Bei einem Campus-Rundgang besichtigte der

Staatssekretär auch den Energiepark der FH Westküste. Dessen Herzstück ist das Lehr- und Ausstellungsgebäude, welches im Rahmen des Projektes NESTrail: Smart Region 2.0 entstanden ist. Studierende können hier während ihres Ingenieursstudiums in sehr kompakter und anschaulicher Form erlernen, wie Gebäude effizient und smart automatisiert und durch die Nutzung von regenerativem Strom aus verschiedenen Quellen beheizt und gekühlt werden können.

Im Anschluss an den Besuch der Fachhochschule lud der Landtagsabgeordnete Andreas Hein den Staatssekretär auf eine Tour durch die Region ein. Guido Wendt fungiert in der Funktion des Staatssekretärs für Wissenschaft, Forschung und Kultur unter anderem als Bindeglied zwischen den Hochschulen und der Landesregierung.

Schonender geht's wirklich nicht, die sanfteste Autowäsche!



www.apfel-heide.de
info@apfel-heide.de

Das
APFEL
Auto- Pflege- Erlebnis

Christian Kathmann
beim E-Center · Hamburger Str. 145
25746 Heide · ☎ 04 81/8 17 31

- **Sanfte Textilstreifenpflege**
- **Nanowachs und Glanzpolitur**
- **Unterbodenreinigung**
- **Unterbodenschutz**
- **Motorreinigung**
- **Felgen- und Cockpitpflege**
- **Innenraumreinigung**
- **Polsterreinigung** (shamponieren)
- **Lederpflege**
- **Lackaufbereitung** (polieren)

... und für Selbstwäscher! Beachten Sie bitte unsere drei SB-Waschboxen mit Warmwasser!

Nationalpark-Haus auf Föhr neu eröffnet

Nach knapp zweijähriger Pause gibt es wieder eine neue Informations- und Anlaufstelle für das Weltnaturerbe und den Nationalpark Schleswig-Holsteinisches Wattenmeer auf Föhr. Im ehemaligen Kinderkurheim in der Strandstraße 60 in Wyk wurde am 22. August das Nationalpark-Haus neu eröffnet.

In einem gemeinsamen Kraftakt haben die Stadt Wyk, die Nationalparkverwaltung, die NationalparkService gGmbH und die Schutzstation Wattenmeer e.V. innerhalb kurzer Zeit eine vorläufige Ausstellung auf die Beine gestellt. Geplant ist, in etwa vier Jahren eine von Grund auf neue Ausstellung im Nationalpark-Haus zu präsentieren.

Die Übergangsausstellung bietet in drei Räumen anschaulich und interaktiv aufbereitete Informationen zum Wattenmeer. Themen wie Vögel, Wattboden und Salzwiesen werden an Exponaten und Stationen, die aus dem alten Nationalpark-Haus übernommen wurden, vermittelt und durch neu eingerichtete Nordseeaquarien ergänzt. Mithilfe von Spektiven können Gäste vom Fenster aus Vögel auf den angrenzenden Wattflächen beobachten. Abgerundet wird die Ausstellung durch einen kleinen Shop mit einem nachhaltigen Sortiment.

Den Betrieb des neuen Nationalpark-Hauses übernimmt unter Leitung von Bente Timm die Schutzstation Wattenmeer e.V. in Kooperation mit der Nationalparkverwaltung und der NationalparkService gGmbH, die für die Ausstellungs-elemente und -technik sowie für die künftige Neugestaltung verantwortlich sind.

„Endlich gibt es auf Föhr wieder ein zentrales Bildungs- und Informationsangebot zum Nationalpark und Weltnaturerbe“, freut sich Michael Kruse, Leiter der Nationalparkverwaltung Schleswig-Holsteinisches Wattenmeer. „Die einzigartige Natur und Landschaft zählen zu den Haupturlaubsmotiven auf Föhr und müssen entsprechend prominent ins touristische Angebot integriert werden“.

„Mit der Neueröffnung am neuen Standort haben wir die Weichen für eine langfristige und gute Zukunft des Nationalpark-Hauses auf Föhr gestellt“, erläutert Dr. Gerd Meurscher, Leiter des Fachbereichs Bildung und Geschäftsführer der NationalparkService gGmbH (NPS) in der Nationalparkverwaltung. Die NPS trug den Großteil der Kosten für den Umzug an den neuen Standort und den Aufbau der provisorischen Ausstellung in Höhe von rund 100.000 Euro. Weitere finanzielle Unterstützung kam von der Nationalparkstiftung Schleswig-Holstein.

„Besonders attraktiv ist die unmittelbare Nähe des Standorts zum Nationalpark“, konstatiert Harald Förster, Geschäftsführer der Schutzstation Wattenmeer e.V., deren



Freiwillige die neue Einrichtung betreuen werden. Bis zur Wasserkante seien es nicht einmal hundert Meter. „Naturerlebnisse drinnen und draußen können direkt verbunden werden“, ergänzt Bente Timm, Stationsleiterin der Schutzstation Wattenmeer auf Föhr. „So erreichen wir optimal unsere Hauptzielgruppe Familien mit Kindern.“

Einen großen Dank sprachen die Naturschutzakteure an die Stadt Wyk aus. Die Übergangslösung wurde von allen mitgetragen und zügig umgesetzt. Die gemeinsame Planung für die Zukunft der Einrichtung läuft bereits. Erklärtes Ziel der Partner ist es, in der Strandstraße 60 dauerhaft eine attraktive Anlaufstelle für an Natur und Nachhaltigkeit interessierte Menschen anzubieten.

„Mit der Eröffnung der Nationalpark-Ausstellung ist ein erster Schritt in Richtung einer umfassenden Umnutzung des ehemaligen AOK Kinderheimes getan“, so Ulrich Hess, Bürgermeister der Stadt Wyk auf Föhr. „Mein Wunsch ist es, dort ein Nachhaltigkeitszentrum für Föhr zu etablieren - mit dem Nationalpark-Haus als Herzstück“.



Riecke und Theobald
SANITÄR HEIZUNG KLIMA

Kundendienstleitung (m/w/d) gesucht

Du hast Spaß am Umgang mit Menschen? Du hast ein Talent für Planung und Organisation?

Zur Verstärkung unseres Familienunternehmens suchen wir **zu sofort eine Kundendienstleitung (m/w/d).**

Klingt spannend? Dann freuen wir uns, Dich kennenzulernen.
Ruf uns einfach an: **04836 - 541**
Oder per Mail: michael.theobald@rt-shk.de

Mehr erfahren: www.rt-shk.de



Heider Kicker auf dem Treppchen

Positive Eindrücke beim Integrationscup

Mit positiven Eindrücken kehrten die Dithmarscher Teams von den Turnieren des Schleswig-Holsteinischen Fußballverbandes um den Integrationscup zurück.

Der Schleswig-Holsteinische Fußballverband richtete seinen Integrationscup für Männer und Frauen aus. „Es war eine unterhaltsame und sportlich interessante Veranstaltung“, sagte Stefan Sommermeier, Offizieller des MTV Heide, dessen Mannschaft als Zweitplatzierte von sechs Teilnehmern abschnitt.

Der Heider SV lief in Malente mit Spielerinnen der Ersten und Zweiten auf, ließ die Genauigkeit vor dem Tor vermissen. Die Kreisstädterinnen trafen durch Marie Wollert lediglich zum 1:0 gegen die SG Wiesharde. Gegen Rapid Lübeck (0:0), den SV Boostedt (0:1), den SVE Comet Kiel (0:1) und die SG Langenhorn/Enge (0:4) blieben Treffer aus.

Heider SV: Cornehlis – Langhans, Johanna Klink, Frahm, Möller, Tobegen, Walschus, Wollert, Büsching, Abu Beid, Rusch, Helen Klink, Hartmann.

Der MTV Heide, klassenniedrigster Verein, gewann gegen den TSV 05 Neumünster (2:0 mit Mohammed Kazem Mohammad und Lars Bibow trafen), den SV Heringsdorf (3:0, Mohammed Kazem Mohammad 2, Raoul Leon Paysen) und den TSV Grabau (4:2, Samuel den Kahsay 2, Lars Bibow, Raoul Leon Paysen). Verloren wurde gegen Borussia Rendsburg (0:3) und Hansa Lübeck (0:1).

MTV Heide: Jenke – Grönhoff, Eggers, Lars Bibow, Meyer, Sommermeier, Jacobs, Ploczicki, Kahsay, Paysen, Al Hussein, Mario Bibow, Mohammed Kazem Mohammad.

eine und Verbände wird der organisierte Sport seine Vielfalt zeigen. Und der MTV ist wieder mit einem tollen Programm dabei.

Jeder ist herzlich Willkommen in unserer Gymnastikhalle am Sportplatz 1 in 25746 Heide. Anmeldungen sind nicht erforderlich. Wir freuen uns auf euch.



Moin Moin, Tabea!

Der MTV Heide hat neues Gesicht vorzustellen - seit dem 01.08. darf der Sportverein die liebe Tabea als neue FWD´lerin begrüßen. Sie wird in allen Sparten eingesetzt und wird dem Verein über ein Jahr eine tatkräftige Unterstützung sein.

„Wir freuen uns, dass du da bist, Tabea! Auf ein tolles Jahr mit dir :)“ so der MTV.

HARDER
Glasbau

- Fenster und Türen aus: Kunststoff - Holz - Aluminium
- Wintergärten
- Rollladen
- Plissees
- Innentüren
- Überdachungen
- Sonnenschutzanlagen

Wäldschlößchenstr. 156/Grundhof
Heide - Ostrohe

Tel. 0481-850 540
www.harder-glasbau.de



Tag des Sports

Am 04.09.2022 ist es endlich wieder soweit, der Tag des Sports findet statt. Durch den Landessportverband Schleswig-Holstein, seine Ver-

Alles aus einem Kopf

- € Baufinanzierung
- 👤 Altersvorsorge
- 🏠 Banking
- 📄 Investment
- 🛡️ Versicherungen
- 🏠 Verkauf Ihrer Immobilie

Früher an später denken!



Bastian Witte • Bankkaufmann • Agenturleiter
Mobil: 0172 / 184 15 30 • E-Mail: bastian.witte@dvag.de • Hamburger Straße 69, 25746 Heide

Neue Geschäftsführung beim Diakonischen Werk

Neue Leitung beim Diakonischen Werk Dithmarschen: Seit dem 1. August ist Pastor Andreas Hamann (61) Geschäftsführer der Beratenden Dienste. Der bisherige Geschäftsführer Rolf Schulz (65) hat Hamann noch im August begleitet und wurde Ende des Monats dann in den Ruhestand verabschiedet.

Der Theologe ist in Nordfriesland geboren und aufgewachsen und lebt dort bis heute. Beruflich hat er in sehr unterschiedlichen Bereichen umfangreiche Erfahrungen gesammelt. So war Hamann Gemeindepastor in Nordfriesland, Qualitätsbeauftragter und Organisationsentwickler im St. Franziskus-Hospital in Flensburg sowie Leiter des evangelischen Regionalzentrums Westküste in Dithmarschen und Nordfriesland.

Später verantwortete er als Geschäftsführer die Angebote und Organisation einer großen Bildungseinrichtung des Diakonischen Werkes Schleswig-Holstein. Zuletzt koordinierte Andreas Hamann als Referent in der Schleswiger Bischofskanzlei die Dom-Sanierung. Rolf Schulz ist gebür-



tiger Niedersachse und bereits seit mehr als 40 Jahren in Diensten der Diakonie – zunächst in den Diakonischen Werken in Norden/Ostfriesland und Hildesheim, seit 1992 dann im Diakonischen Werk Dithmarschen.

In Dithmarschen übernimmt Hamann einen Arbeitsbereich mit insgesamt 54 hauptamtlichen und etwa 90 nebenamtlichen Mitarbeitenden in der Migrationsberatung, Sozialberatung, Familienberatung und Suchthilfe

. Im Ehrenamt ist er seit 2018 Vizepräsident der Landessynode der Nordkirche. Auf die neue Aufgabe freut sich der 61-jährige Theologe: „Kirche lebt davon, dass sie zuhört und nah bei den Menschen ist. Für die Diakonie im Kirchenkreis Dithmarschen gilt das ebenso. So werden wir als Christenmenschen unserer Verantwortung gerecht. So bleiben wir als Diakonie Partner im Konzert aller, die sich in Dithmarschen um die Belange der Menschen kümmern. Ich freue mich, gemeinsam mit allen Mitarbeiterinnen und Mitarbeitern des Diakonischen Werkes daran mitzuwirken.“



Strandhotel Hohenzollern

HOTEL • RESTAURATION • CAFÉ



- Direkt am Meer mit eigener Brücke zum Deich.
- Zentrale, aber ruhige Lage.
 - 43 Komfort-Zimmer, Lift bis zur 2. Etage.
- Stilvolles Restaurant mit reichhaltiger Auswahl.
- In der Vor- und Nachsaison günstige Pauschalangebote.
 - Wellness-Bereich mit finnischer Sauna, Dampfsauna, Ruheraum sowie Fitnessraum.
 - Aufenthaltsraum- und Fernsehraum.
- Attraktive Arrangements zu Weihnachten sowie Silvester und Neujahr.
- Gruppen willkommen.
- Fordern Sie unseren neuen Hausprospekt und Preisliste an!

Strandstraße 2 · 25761 Büsum
Tel. 04834/9950 · Fax 04834/995150
www.strandhotel-hohenzollern.de
info@strandhotel-hohenzollern.de



Buy now pay later: Schuldenfalle oder moderner Rechnungskauf?

„Buy now, pay later“ steht für die Möglichkeit, Käufe zu tätigen, ohne direkt bezahlen zu müssen. Es gibt verschiedene Modelle, die dem klassischen Kauf auf Rechnung beziehungsweise der Ratenzahlung ähneln. Neu ist dabei vor allem, dass Sie auch geringere Beträge als zuvor üblich in Raten aufteilen können. Außerdem ist kein Kreditantrag nötig. Mit ein paar Klicks ist der Kauf abgeschlossen und das Geld wird automatisch in Raten eingezogen. Aufgrund der Zusatzfunktionen verschwimmen bei den Anbietern jedoch die Grenzen zwischen Rechnungskauf und Ratenfinanzierung.

„Buy now, pay later“, Rechnungskauf und Nullprozentfinanzierung: Was ist der Unterschied?

Kauf auf Rechnung

Der Rechnungskauf ist bei Verbraucher:innen beliebt und wird in der Regel vom Online-Shop selbst angeboten. Sie erhalten mit der Lieferung der Ware eine Rechnung.

Wann müssen Sie zahlen?

Meist müssen Sie die Rechnung innerhalb von 14 Tagen begleichen.

Gibt es zusätzliche Kosten?

Begleichen Sie die Rechnung innerhalb der eingeräumten Frist, fallen in der Regel keine Zusatzkosten an. Manche Shops erheben eine Rechnungsgebühr. Diese muss Ihnen der Shop aber schon bei der Auswahl der Zahlungsmethode anzeigen.

Buy now, pay later

Die Funktion wird in der Regel von Zahlungsdienstleistern wie Klarna oder PayPal angeboten. Manche größere Online-Shops haben ebenfalls ähnliche Zahlungsoptionen. Die Zahlung wird also von einem Dritten, dem Dienstleister, und nicht dem Verkäufer selbst abgewickelt.

Wann müssen Sie zahlen?

Bei dem „Rechnungsmodell“ wird nach 14 oder 30 Tagen der Betrag von Ihrem Konto abgebucht. Sie haben in der Regel auch die Möglichkeit früher zu bezahlen.

Bei dem „Ratenzahlungsmodell“ schließen Sie einen Darlehensvertrag mit dem Zahlungsdienstleister, nicht dem Verkäufer, ab. Die Rückzahlung erfolgt in Raten über einen Zeitraum von bis zu 48 Monaten. Die Raten werden jeden Monat von Ihrem Konto abgebucht.

Gibt es zusätzliche Kosten?

Begleichen Sie die Rechnung innerhalb der eingeräumten Frist, fallen keine Zusatzkosten an. Oft können Sie die Frist einmalig nach hinten schieben, hierbei können jedoch Kosten anfallen.

Bei der Ratenzahlung können Zinsen anfallen. Diese sind je nach Anbieter unterschiedlich hoch und können bei bis zu 15 Prozent liegen. Teilweise wird die Ratenzahlung auch für 0 Prozent angeboten. Doch Vorsicht! Häufig fallen später trotzdem hohe Zinsen an, zum Beispiel, weil der Aktionszeitraum nur begrenzt war oder andere Regelungen gelten. Bei Auswahl des Angebots oder in den AGB finden Sie Informationen zu möglicherweise anfallenden Zinsen.

Wichtig: Teilweise können Sie einen so abgeschlossenen Darlehensvertrag bei einem Betrag von unter 200 € nicht widerrufen. Das heißt: Ist ihr Konto nicht gedeckt, fallen mit hoher Wahrscheinlichkeit Zinsen und Mahnkosten beim Zahlungsdienstleister an, weil Sie nicht rechtzeitig zahlen können. Oder Sie verwenden, falls vorhanden, Ihren Dispokredit. Auch dafür fallen Zinsen an.

Ratenkauf und „Nullprozentfinanzierung“

Viele Shops bieten Ratenkredite zu null Prozent an, die sogenannte Nullprozentfinanzierung. Meist haben die Shops dafür eine Kooperation mit einer Partnerbank, die die Finanzierung abwickelt. Die Raten werden direkt an die Bank gezahlt.

Wann müssen Sie zahlen?

Die Zahlung erfolgt in Höhe der zuvor festgelegten Raten. Höhe und Zeitraum variieren je nach Angebot stark.

Gibt es zusätzliche Kosten?

Begleichen Sie alle Raten wie zuvor mit dem Unternehmen abgesprochen, sollten keine weiteren Kosten anfallen. Es lohnt sich aber genau in die AGB zu schauen. Denn teilweise fallen ab einem gewissen Zeitraum Kosten für die Finanzierung an. Lassen sie sich daher über die Art des Kreditproduktes genau aufklären. Fragen Sie:

- Um welche Art von Kredit handelt es sich? Kreditkartenkredit oder normaler Ratenkredit?
- Wie bekomme ich die Unterlagen zum Kredit? Online oder postalisch?
- Wo kann ich weitere Informationen zum Kredit einholen? Online oder telefonisch?.

Checkliste „Buy now, pay later“:

Das sollten Sie vor dem Kauf beachten

Bevor Sie einen Kauf per „buy now, pay later“ - Funktion abschließen, sollten Sie die folgenden Aspekte beachten:

1. Auch Ratenkäufe sind Schulden: Machen Sie sich bewusst, dass Sie auch mit solchen Angeboten Schulden aufnehmen.
2. Zinsen und Gebühren vermeiden: Lesen Sie die Konditionen des Anbieters genau durch. Fallen Zinsen oder Gebühren an, wenn Sie die Zahlungsoption verwenden? Wenn ja, überlegen Sie, ob eine andere Zahlungsmethode möglich ist.
3. Bei Gehaltseingang vorsorgen: Wenn Sie eine Ratenzahlung abschließen: Legen Sie das Geld für die Rate schon am Anfang des Monats zur Seite. So können Sie sich sicher sein, dass Ihr Konto zum Zeitpunkt der Abbuchung gedeckt ist.
4. Frühere Rückzahlung: Prüfen Sie, ob Sie den Betrag auch früher zurückzahlen können, oder ob Sie sich streng an die Raten halten müssen.
5. Erinnerungen: Stellen Sie sich Erinnerungen für die Frist Ihrer Raten ein – zum Beispiel im Kalender Ihres Handys. Manche Zahlungsanbieter bieten innerhalb ihrer Apps auch eine Benachrichtigungsfunktion an. Nutzen Sie diese.
6. Übersicht über Ausgaben: Verschaffen Sie sich einen Überblick über Ihre Ausgaben. Welche Fixkosten haben Sie und welche Beträge stehen Ihnen frei zur Verfügung?

Warum kann die Buy now, pay later-Zahlweise zu Schulden führen?

„Buy now, pay later“ ist bequem. Nur wenige Klicks und Sie haben Ihren Kauf abgeschlossen - ohne dass direkt eine Zahlung fällig wird. Ein Kauf auf Rechnung kann außerdem auf Wunsch in eine Ratenzahlung umgewandelt werden. Dadurch, dass Sie die Funktion immer wieder nutzen können, kann es verlockend sein immer mehr Bestellungen durchzuführen, obwohl die Käufe eventuell den eigenen Budgetrahmen übersteigen. Daneben besteht die Gefahr, dass Sie den Überblick über die ausstehenden Zahlungen oder Raten und damit über ihre Ausgaben verlieren. Haben Sie zum Zeitpunkt der Zahlungsfrist nicht ausreichend Geld auf Ihrem Konto, kommen Gebühren auf Sie zu. Zinsen können außerdem dafür sorgen, dass Sie deutlich mehr für einen Artikel bezahlen als bei sofortiger Zahlung. Nutzen Sie die Funktion daher am besten nur in Ausnahmefällen.



DEIN NÄCHSTES REISEZIEL?
McDONALD'S[®]
ICH LIEBE ES[®]

Wir wünschen Ihnen einen schönen Urlaub und freuen uns auf Ihren Besuch!

Ihre McDonald's Restaurants in Heide, Süderdamm 4, Friedrichstraße 28 und in Brunsbüttel, Olaf-Palme-Allee 4 · www.mcdonalds-westkueste.de

© 2018 McDonald's



de Reiner kommt
Reiner Steinberg
Maler- & Tapezierarbeiten

Tel.: 04836 - 996 57 64 • Mobil: 0174 - 665 72 03
Mail: reinersteinberg@web.de • Hauptstraße 10, 25779 Wiemerstedt



Auto-Shop 100
seit 1968
Autoteile · Kfz.-Meisterwerkstatt · Autohandel

Urlaub für's Auto:
Reparatur – Inspektionen – Service
...dann kommen alle erholt aus dem Urlaub

THULE – Partner
Fahrradträger,
Gepäckkörbe und Dachträger,
Transportboxen und Dachkoffer

Transportprobleme?
WIR BIETEN DIE LÖSUNG!

Uebler Kupplungsträger i21
Art.-Nr. 15900 / 15930

- Für 2 Fahrräder
- Abklappwinkel 60° (Auch 90° Variante)
- Max. Zuladung
- Eigengewicht 13 kg
- 2 abnehmbare Abstandshalter

TESTSIEGER 2020

Heide, Meldorfer Str. 200 (gegenüber Familia)
Fon 0481/78666-0 • www.autoshop100.de

Ab sofort
bestellbar



Abbildung enthält Sonderausstattung

Unser Produktexperte: Kai Runge

Der neue Mercedes-Benz GLC 200 4MATIC

GLC 200 4MATIC, 150 kW/204 PS.

Sonderausstattungen: (18“) Leichtmetallräder, 9G-TRONIC, MBUX Multimediasystem, LED High Performance-Scheinwerfer

WLTP Verbrauchs- und Emissionswerte: CO₂-Emissionen (kombiniert): 167 g/km; Kraftstoffverbrauch gesamt, kombiniert: 7,3 l/100km

Ihre Ansprechpartner:



Markus Hamkens

Verkauf Pkw, AMG Sales Expert

Tel: +49 481 603-25

m.hamkens@nord-ostsee-automobile.de



Marc Hansen

Verkauf Pkw

Tel: +49 481 603-82

m.hansen@nord-ostsee-automobile.de



Hannes Wegerich

Verkauf Pkw

Tel: +49 481 603-69

h.wegerich@nord-ostsee-automobile.de

Ein Leasingangebot der Mercedes-Benz Leasing GmbH für den Mercedes-Benz GLC 200 4MATIC

Laufzeit in Monaten	48 Monate
Gesamtlauflistung	40000 km
Kaufpreis	57.631,70 €
Leasing-Sonderzahlung	9.999,00 €
Gesamtkreditbetrag	57.631,70 €
Sollzins, gebunden p. a.	4,13 %
Effektiver Jahreszins	4,21 %

48 monatliche Leasingraten
inkl. GAP-Unterdeckungsschutz à **499,00 €**

Gesamtbetrag **499,00 €**

Oder bar ab **57.631,70 €**

