

IHR MAGAZIN FÜR HEIDE, BÜSUM UND UMGEBUNG

# Frischer Wind

OKTOBER 2022

GRATIS!



# Herbstanfang



## Da geht's Tier gut

ZOO & Co. – Trede & von Pein GmbH



### Für jedes Wetter gut gerüstet

Die Sommerzeit neigt sich dem Ende und somit sinken auch wieder die Temperaturen. Einige Hunderassen haben aufgrund von fehlender Unterwolle oder Alters- oder Krankheitsbedingt niedrigen Temperaturen wenig entgegen zu setzen und benötigen zusätzlich Schutz.

Die Firma Wolters hat sich diesem Problem gewidmet und bietet daher eine vielfältige Auswahl an Mänteln und Pullovern an.

Vom leichten Strickpullover, um einen Wärmeverlust zu vermeiden, über eine schlichte Regenjacke, die besonders langhaarigen Hunden bei norddeutschem Herbstwetter zugute kommt, bis hin zur Allwetterjacke, die nicht nur dem Regen trotzt, sondern ebenso die Körperwärme am Tier behält.

Besonders beliebt sind die Wolters Outdoorjacken, welche durch ihren körperbetonten Schnitt und die ebenfalls gefütterten Bauchlätze bestechen.

Zusätzlich gut durchdacht sind die am Rücken angebrachten, wasserdichten Reißverschlüsse, die erlauben, dass das Geschirr des Hundes weiterhin am Tier verbleiben kann und nicht verstellt werden muss, sowie reflektierende Details, die in der dunkler werdenden Jahreszeit für extra Sicherheit sorgen.

WOLTERS 

Montag – Freitag: 9:00 – 19:00 Uhr

Samstag: 9:00 – 18:00 Uhr

Hamburger Straße 129, 25746 Heide

Besuchen Sie uns auch gerne  
auf Instagram und Facebook!



# OKTOBER

FRISCHER WIND **10/2022**

Heide: Marktbude mit Strahlkraft	Seite 04
Heider Winterwelt – Eisstock wird zum Heisstock	Seite 05
Heinz Rudolf Kunze im Stadttheater Heide	Seite 06
Fußgängerzone im Schuhmacherort Heide	Seite 07
Dienstradleasing: Ihr Weg zum Dienstrad	Seite 08
Therapiezentrum Berliner Hof in Heide	Seite 09
Gardinenstudio Barteld	Seite 10
30 Jahre Auto-Pflege-Erlebnis in Heide	Seite 12
Essen, Trinken und Genießen	Seite 14
Regionale Spezialitäten in Büsum genießen	Seite 16
Lichterwoche Büsum 2022 im Oktober	Seite 17
Unser großer Rätselspaß: Schwedenrätsel & Sudoku	Seite 18
Kabinengeflüster aus Heide & Umgebung	Seite 20
MTV-Heide: Dithmarschen-Tag 2022	Seite 22
Empfehlung der Buchhandlung „Erlesenes“ in Heide	Seite 23
Orte, die man gesehen haben sollte	Seite 24
Zuhause im Herbst und Winter absichern	Seite 26
Einbau der Sperrwerkstore in Büsum	Seite 28
FilmClub Heide e.V.: Termine im Oktober	Seite 29
Hüttengaudi in der „Meerzeit“ Büsum	Seite 30
2. Jubiläumswanderung des Ostroher Sport Club	Seite 31
Fährverein Bargener Fähre ermittelt Gewinner	Seite 31
Digitale Vorsorge, digitaler Nachlass	Seite 32
Alles in Balance	Seite 34
Herbstsaison im Garten	Seite 35



## Impressum

Herausgeber: Heider Offsetdruckerei Pingel-Witte  
Layout & Satz: Fabian Fink, **Anzeigen:** Katja & Kai Witte  
E-Mail: [witte@pingel-druck.de](mailto:witte@pingel-druck.de) · Telefon: (04 81) 8 50 70 0

**OFFSET  
DRUCK**  
**PINGEL  
WITTE**

# Heide: Marktbude mit Strahlkraft

**Der Countdown läuft: Wenn alles nach Plan läuft, öffnet am 1. November die „Marktbude“ am Heider Südermarkt ihre Türen. Wo einst Commerzbank-Kunden ihre Kontogeschäfte tätigten, gibt es künftig ein innovatives Angebot für eine multifunktionale Nutzung des Gebäudes, das seinesgleichen sucht.**

„Das Konzept unserer Marktbude ist unseres Wissens nach einmalig in Deutschland“, sagt Innenstadtmanagerin Sandra Hief. Sie hat bei der Umsetzung des Projekts in enger Zusammenarbeit mit der Geschäftsführung den Hut auf. Das Stadtmarketing ist Initiator, Mieter und Betreiber der „Marktbude“ zugleich – in enger Zusammenarbeit mit der Stadt Heide und der Entwicklungsagentur. Kooperationspartner sind die Fachhochschule Westküste sowie die IHK Dithmarschen.

## Was verbirgt sich hinter dem Konzept?

Kurz gesagt: Arbeit, Kultur und Begegnung in zentraler Lage räumlich und inhaltlich zu verbinden. Die „Marktbude“ direkt neben der Tourist-Information wird auf einer Fläche von rund 300 Quadratmetern Raum bieten für eine interessante Kombination ganz unterschiedlicher Nutzung. Sowohl im Erdgeschoss als auch im ersten Obergeschoss wird es ein Coworking-Space mit sechs bzw. vier Arbeitsplätzen geben. So bezeichnet wird eine neue Arbeitsform am Puls der Zeit, durch die Firmengründern, Freiberuflern und anderen Selbstständigen die Möglichkeit gegeben wird, in offenen Räumen tätig zu sein und dabei die vorhandene Infrastruktur gemeinschaftlich zu nutzen. Im vorderen Bereich des Erdgeschosses wird ein Pop-up-Store seinen Platz haben. Praktisch in Nachfolge des ehemaligen „Kauflokal“ in der Süderstraße, wird hier mit einem leicht geänderten Konzept Kleinunternehmern, Kunsthandwerkern und Start-up-Unternehmen für zwei Monate eine bestimmte Regalfläche vermietet. „Der Zeitpunkt der Eröffnung ermöglicht den Beteiligten, gleich zu Beginn das Weihnachtsgeschäft mitzunehmen“, glaubt Sandra Hief. Ebenfalls im Erdgeschoss wird ein sogenannter Design-Thinking-Raum installiert. Hinter der Bezeichnung steckt ein mit modernster Konferenztechnik ausgestatteter Meetingraum – bestens geeignet für Seminare, Konferenzen, Team-Besprechungen und vieles mehr.

Nicht fehlen darf die schön gestaltete Kaffee-Lounge für die Nutzer des Coworking-Space. „Unser Herzstück der Marktbude“, findet Sandra Hief. „Zum Netzwerken, Austauschen oder einfach mal zum Klönen.“ Von allen genutzt werden kann die Kaffeebar, die genau wie der Pop-up-Store mobil gestaltet ist, damit der Raum auch als Eventfläche auf rund 80 Quadratmetern verwendet werden kann. Diese kann bestuhlt oder mit Stehtischen gemietet werden wie beispielsweise für Firmenevents, Workshops oder Seminare. Geplant ist außerdem, hier verschiedene Events für mögliche Coworker anzubieten – zu Themen wie Social Media, Firmengründung und vieles mehr. „Unser Wunsch ist, dass die Eventfläche außerdem kräftig genutzt wird für kulturelle Veranstaltungen“, sagt Benjamin Hillmann vom Stadtmarketing. „Lesungen, Ausstellungen, Musik – wir sind offen für fast alles und bitten alle Interessierten sich gerne jetzt schon bei uns zu melden (Sandra Hief: Tel. 0481/2122-164 oder sandra.hief@heide-stadtmarketing.de).



*Innenstadtmanagerin Sandra Hief*

Ein Community-Manager, besetzt durch das Stadtmarketing, wird in der „Marktbude“ Ansprechpartner für alle Belange sein. Eine voll ausgestattete Teeküche sowie Sanitärräume machen das Erdgeschoss komplett. Im Obergeschoss existiert außer dem Coworking-Space noch eine Telefonkabine für alle, die sich einmal in Ruhe zurückziehen möchten.

Finanziert wird das Projekt, das die Heider Innenstadt multifunktional beleben und dem Leerstand entgegenwirken soll, aus Fördermitteln des Innenministeriums sowie einem Zuschuss aus dem städtischen Haushalt. Ideengeberin der „Marktbude“ ist Stadtmanagerin Lena Fabian, die sich zurzeit in Elternzeit befindet. Künftig wird ihr Nachfolger Michael Schitteck mit im „Marktbuden-Boot“ sitzen. Vom ersten Einfall bis zur Umsetzung hat es rund eineinhalb Jahre gedauert. „Endlich geht’s los“, sagt Sandra Hief. „Wir freuen uns riesig und hoffen auf eine große Strahlkraft dieses innovativen Projekts.“

# Heider Winterwelt 2022 - Eisstock wird zum (H)Eisstock

Wenn es in der Heider Innenstadt am Marktplatz nach Lebkuchen, gebrannten Mandeln und nach Glühwein duftet, dann kann dies nur eines bedeuten: Die Heider Winterwelt ist zurück. Auf dem Heider Marktplatz wird die Weihnachtszeit ab dem 21. November mit der offiziellen Eröffnung des Weihnachtsmarktes eingeläutet. Bis zum 23. Dezember sind Besucher\*innen aus aller Welt willkommen.

Das allseits beliebte Herzstück und Highlight der Winterwelt – die 600 m<sup>2</sup> große Eisbahn – wird in diesem Jahr leider nicht aufgebaut. Die aktuellen Umstände hinsichtlich der weltweiten Energiekrise haben bedauerlicherweise zu dieser Entscheidung geführt. Auch das sonst weit hin sichtbare Riesenrad wird in diesem Jahr seinen Weg nicht auf den Heider Marktplatz finden können.



Auf den großen Eisstock-Cup muss allerdings dennoch nicht verzichtet werden. Auf zwei Sommerbahnen, die geschützt vor Regen unter der großen Überdachung aufgebaut werden, wird gemäß den aktuellen Planungen wieder ein Eisstock-Schießen stattfinden. Die Vorbereitungen für das Turnier laufen derzeit auf vollen Touren.

Darüber hinaus arbeitet das Team der Heide Stadtmarketing GmbH an der Ausgestaltung eines attraktiven Rahmenprogramms für die Besucher\*innen der Heider Winterwelt, so dass allen Widrigkeiten zum Trotz ein Besuch der Heider Winterwelt auf jeden Fall zum Erlebnis wird.

Schauen Sie doch einfach einmal vorbei und überzeugen Sie sich selbst. Die Marktbesucher und die Stadt Heide freuen sich auf Ihren Besuch. Infos zu allen Veranstaltungen erhalten Sie unter: [www.heide-stadt-](http://www.heide-stadt-)

## SCHON IHRE WALLBOX ANGEWELDET?

Die Anschaffung einer **Wallbox bis 12 kW muss beim Netzbetreiber gemeldet werden**. Das ist wichtig, um zu wissen, wie viele Ladepunkte im Netz angeschlossen sind. Nur dann kann die Stabilität des Stromnetzes gewährleistet werden. Bei Wallboxen **über 12 kW ist die vorherige Zustimmung** des Netzbetreibers notwendig.



EINFACH QR-CODE  
SCANNEN UND  
ANMELDEFORMULAR  
AUSFÜLLEN



**STADTWERKE HEIDE** GmbH

# Heinz Rudolf Kunze im Stadttheater Heide

„Heinz Rudolf KUNZE - Wie der Name schon sagt“, ist das Motto des neuen Soloprogramms von einem, der zu Recht seit rund 40 Jahren zu den wichtigsten politischen Songschreibern und Rockpoeten des Landes gehört!

Seine Hits kennt jeder: „Dein ist mein ganzes Herz“, „Mit Leib und Seele“, „Finden Sie Mabel“, „Meine eigenen Wege“, „Aller Herren Länder“, „Lola“, „Alles was sie will“, „Leg nicht auf“,... Die Liste ließe sich um ein Vielfaches erweitern. Heinz Rudolf Kunze meint was er sagt und sagt was er meint. Das Programm bildet die Essenz aus 36 Studioalben, zahlreichen Büchern und unzähligen Konzerten. Und es gewährt den Fans einen Blick in das „Arbeitszimmer“ eines der berühmtesten Songschreiber Deutschlands. „Wie der Name schon sagt“ ist alles, was ihn ausmacht und trotz-



dem reduziert auf das Wesentliche: Kunze, seine Gitarre, sein Klavier und seine Songs. Alles ergänzt von zahlreichen Geschichten, Anekdoten und Gedichten, im Fokus aber stehen seine Hits, musikalische Raritäten und Lieblinge – so gespielt, wie Kunze sie (aus)gedacht und geschrieben hat!

Das neue Programm ist für alle, die Kunzes Songs lieben, die seine feingeistigen Texte schätzen und für die, die schon immer hofften, Heinz Rudolf Kunze irgendwann zufällig beim Bäcker zu treffen, denn: Persönlicher war KUNZE noch nie und wird es ihn sicher auch nicht mehr geben!

Eintrittskarten sind erhältlich online unter [www.ma-cc.com](http://www.ma-cc.com), bei Eventim und an allen bekannten Vorverkaufsstellen.

## Respekt vor gutem Brot

Handwerk

Vollkorn-Getreide

Aroma

Gesund

bekömmlich

Reifezeit

Dinkel

Geschmack

Tradition

Liebe

Salz

Sauerteigbrote

Ruhe

Kruste

seit 1985



Mühlen Bäcker

Blumenstraße 1 in 25746 Heide



## Fußgängerzone im Schuhmacherort Heide

Heides Kneipenmeile wurde Fußgängerzone. Nach der Süderstraße, der Friedrichstraße und der Himmelreichstraße ist seit Kurzem nun auch der Schuhmacherort offiziell für den Durchgangsverkehr gesperrt – zur Freude der ansässigen Gastronomen. Denn die weitere Verkehrsberuhigung der früheren Tempo 30-Zone soll verbesserte Bedingungen für die Außengastronomie in der Kreisstadt schaffen. Frei nach dem Motto: Weniger Abgase und Fahrlärm erhöhen die Aufenthaltsqualität und – dauer der Gäste.

Viele Hürden in Form von Widersprüchen und Androhungen von Klagen durch verschiedene Anwohner galt es zu nehmen, bevor das bereits für das vergangene Jahr geplante Projekt Wirklichkeit wurde. Denn „des einen Freud“ ist be-

kanntlich oft „des anderen Leid“. Verschiedene Inhaber von Geschäften befürchten nämlich einen Rückgang der Kundenschaft, wenn die Parkmöglichkeit praktisch vor der Ladentür nicht mehr gegeben ist. Doch nach eingehender Überprüfung steht nun per Ratsbeschluss fest: Mit motorisiertem Individualverkehr im Schuhmacherort ist Schluss. Ausgenommen ist der gewerbliche Lieferverkehr mit Zufahrtmöglichkeit für die Lastkraftwagen über die Heistedter Straße.

Was ist mit Fahrradfahrern und Nutzern von elektrisch betriebenen Rollern? Diese dürfen wie bisher den Schuhmacherort in beide Richtungen durchfahren – passend zur Vorgabe des Radverkehrskonzeptes, das den Schuhmacherort als wichtige Hauptstrecke sieht.

### Alles für Caravan, Camping, Boot & Freizeit...

Zubehör • Ersatzteile • Vorzelte  
Bootsbedarf • Campinggas  
Reisemobilvermietung

Freizeitmarkt  
**PUSCH**

25746 Heide • Husumer Str./ Ecke Marktplatz • direkt an unserer



Telefon (0481) 7 31 18



## Dienstradleasing: Ihr Weg zum Dienstrad

**In Zeiten der Klimakrise, verstopfter Innenstädte, Parkplatznot und Bewegungsmangel ist das Fahrrad ein preisgünstiges, praktisches und nachhaltiges Verkehrsmittel – diese Eigenschaften lassen das Fahrrad immer mehr an Beliebtheit gewinnen. Insbesondere für den Weg zur Arbeit rücken Fahrräder stärker in den Mittelpunkt. Seit einigen Jahren erkennen auch viele Unternehmen das Potenzial eines per Entgeltumwandlung finanzierten Fahrrades als Mitarbeiter-Benefit.**

Seit 2016 bieten wir, die Böttcher Radwelt, diesen Service unseren Kunden an. Wir stellen Ihnen die Vorteile des Dienstradleasings vor und verhelfen Ihnen zu ihrem Traumfahrrad.

Der wohl größte Vorteil ist der Preisvorteil, denn für Arbeitgeber ist das Dienstradleasing in der Regel kosten-

neutral, Arbeitnehmer sparen aber deutlich gegenüber dem Direktkauf oder der Finanzierung. Abhängig von der Leasinggesellschaft hat man zudem die Möglichkeit passendes Zubehör gemeinsam mit dem Fahrrad zu leasen (z.B. Taschen, Handyhalterung, Kinderanhänger, Helme). Wir arbeiten mit allen namenhaften Leasinganbietern zusammen.

Und so funktioniert es: Traumfahrrad aussuchen, Leasingvertrag abschließen, Steuervorteile nutzen und losradeln.

### Haben wir Ihr Interesse geweckt?

Für weitere Informationen steht Ihnen das Team der Böttcher Radwelt gerne zur Verfügung.

### Ihr Arbeitgeber bietet noch kein Dienstradleasing an?

Gerne unterstützen wir Sie dabei, das Dienstradleasing und seine Vorteile bei Ihrem Arbeitgeber vorzustellen.

**Böttcher**  
RADWELT

RAUF AUFS RAD

Montag - Freitag 10 - 18 Uhr

Samstag 9 - 14 Uhr







# Therapiezentrum Berliner Hof in Heide

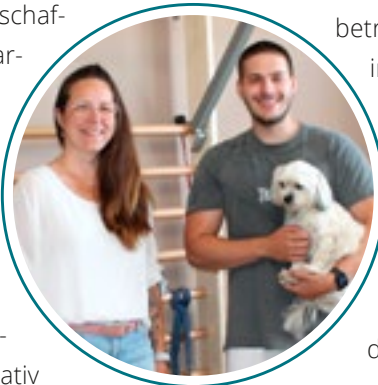
**Ein umfassendes fachkompetentes Leistungsprofil bietet das Therapieteam Berliner Hof allen Patienten mit dem Wunsch nach mehr Mobilität und Lebensqualität. Aus der früheren Praxis Ergotherapie Andres wurde nach Ergänzung durch den Bereich Physiotherapie die Praxis Therapieteam Berliner Hof.**

Inhaberin und Ergotherapeutin **Regina Müller** und ihr **Sohn Physiotherapeut Vincent Duszyca** schaffen durch die interdisziplinäre Zusammenarbeit Synergien zum Wohle des Patienten. „Dabei können die alltagsorientierte Ergotherapie und die bewegungsorientierte Physiotherapie zur Verbesserung oder Stabilisierung der Symptomatik effektiv ineinandergreifen“, beschreibt Regina Müller. „Wir freuen uns sehr, in unserer breit aufgestellten Praxis ein umfassendes und qualitativ hochwertiges Angebot für den Patienten zu schaffen.“

Die ausgebildete Ergotherapeutin hat eine zusätzliche Ausbildung zur Marte Meo-Therapeutin (unterstützt vor allem Kinder in ihrer Entwicklung) sowie zur Neurofeedback-Therapeutin mit ganzheitlichem Ansatz abgeschlossen. Mutter und Sohn verbindet nicht nur der Wunsch ihren Patienten zu helfen, sondern auch eine ordentliche Portion Herzblut in der Ausübung ihres Berufes. Im kommenden Jahr wird sich das Leistungsprofil des Therapieteams Berliner Hof noch um den Bereich der Osteopathie erweitern, denn Vincent Duszyca absolviert zurzeit eine Zusatzausbildung. Aktuell übernimmt das insgesamt siebenköpfige Mitarbeiterteam

alle Leistungen der klassischen Physio- und Ergotherapie, wie auch Massagen und Sport-Reha. „Zur Ergänzung unseres familiären Teams suchen wir noch Physiotherapeut oder Physiotherapeutin sowie Ergotherapeutin oder Ergotherapeuten. Alle Interessierten melden sich gern telefonisch bei uns unter Tel. 0481 / 788 93 11“, sagt Vincent Duszyca.

Für die Erweiterung der seit 2013 von Regina Müller betriebenen Praxis wurden zusätzliche Räume im Erdgeschoss des Gebäudes angemietet. Auf einer Fläche von rund 230 Quadratmetern befinden sich nun sowohl ein Ergo- als auch ein Physio-Bereich sowie die gemeinsam genutzte Anmeldung und das Wartezimmer. Ausreichend Parkplätze stehen kostenfrei vor und hinter dem Praxisgebäude zur Verfügung.



## Praxis für Ergo- und Physiotherapie

**Therapieteam Berliner Hof**  
Berliner Straße 46 · Heide  
**0481 / 788 93 11**

**Anmeldezeiten:**

Mo.: 10:00-12:30 & 14:00-17:00 Uhr  
Di.: 8:30-12:30 & 13:00-17:00 Uhr  
Mi.: 8:30-12:30 Uhr  
Do.: 8:30-12:30 & 13:00-18:00 Uhr  
Fr.: 8:30-12:30 Uhr





*Fachkompetenz mit Herz und Hand - Hans-Adolf Dethlefs bietet ein All-Inclusive-Paket für seine Kunden von der Beratung über die Anfertigung bis hin zur Lieferung und Montage.*

## Gardinenstudio Barteld

**Nur ein Zuhause, das man liebt, ist ein Zuhause, in dem man entspannt. Kein Wunder, dass immer mehr Menschen in den vergangenen Jahren verstärkt Wert auf eine geschmackvolle Inneneinrichtung legen. „Schöne Gardinen und stilvolle Plissees tragen maßgeblich dazu bei, das Heim in einen persönlichen Wohlfühlort zu verwandeln“, weiß Hans-Adolf Dethlefs.**

In seinem Gardinenstudio Barteld treffen die Kunden nicht nur auf ein breites ausgesuchtes Sortiment, sondern auch

auf Fachkompetenz mit Herz und Hand. Das Geschäft in der Kreisstadt betreibt der Lundener seit nunmehr 18 Jahren – und erhält seit der ersten Stunde wertvolle Unterstützung durch seine Mitarbeiterin Lydia Burmähl. In dritter Generation ist Dethlefs Inhaber des von seinem Großvater gegründeten Textilhauses Barteld in Lunden, das in diesem Jahr sein 110-jähriges Firmenjubiläum begeht.

Das Gardinenstudio Barteld bietet seinen Kunden sozusagen ein All-Inclusive-Paket: Von der individuellen, trendsicheren Beratung über die Tip-Top-Anfertigung bis hin zur schnellen Lieferung und Montage. Und meint nicht nur die große Auswahl von mehr als 1.000 verschiedenen Gardinen und Vorhängen in verschiedensten Designs. Jalousien und Plissees sind genauso gefragt wie der Trend zu Lamellen- und Flächenvorhängen. „Plissees sind durch innovative Technik seit Kurzem auch in Übergrößen verfügbar“, sagt Dethlefs. „Alle unsere Plissees sind in Deutschland gefertigt und von hochwertiger Markenqualität.“ Kunden, die in Zeiten von stark steigenden Preisen auch beim Gardinenkauf das Thema Energiesparen im Hinterkopf haben, empfiehlt er Thermovorhänge. Diese sorgen nicht nur für einen Kälteschutz im Winter, sondern wirken auch im Sommer gegen Hitze.



*Geschmackvolle Gardinenschals in zahlreichen Ausführungen gibt es im Gardinenstudio Barteld – Lydia Burmähl hilft gern bei der Auswahl.*

Effektive Lösungen und eine individuelle Beratung bietet das Gardinenstudio Barteld auch rund um das wichtige Thema Insektenschutz.



Auf Wunsch kommt der Firmenchef zum Kunden nach Hause in die vier Wände für eine umfassende Beratung vor Ort inklusive Aufmaß. Auch die fachgerechte Montage nach Fertigstellung der maßgeschneiderten Ware ist sein Metier. Für alle Näharbeiten sind zwei kompetente Heim-Schneiderinnen zur Stelle. Zudem fungiert das Gardinenstudio Barteld als Annahmestelle für Wäscherei und chemische Reinigung.



„Unsere Kunden wissen unsere individuelle Beratung sowie die schnellen Liefer-, Näh- und Montagezeiten zu schätzen“, freut sich Firmenchef Hans-Adolf Dethlefs über die anhaltende Nachfrage. Wer eine Fachberatung wünscht, findet das Gardinenstudio Barteld in zentraler Lage in der Himmelreichstr. 8 in Heide. Parkplätze sind sowohl auf dem Marktplatz als auch auf dem direkt benachbarten Ramelow-Parkplatz ausreichend vorhanden. Die neuen Öffnungszeiten sind: Mo. bis Fr. von 9.30 – 17.00 Uhr sowie Sa. von 9.00 – 12.00 Uhr.

Text & Fotos: Andrea Hanssen

**Schöne Fenster & mehr...**

- Gardinen
- Dekostoffe
- Plissees
- Rollos
- Jalousien
- Vertikalstores
- Flächenvorhänge
- Insektenschutz

Inspirationen, tolle Angebote & erstklassiger Service!

Aufmaß • Angebot • Fertigung • Montage

**Barteld**  
HEIMTEXTILIEN

Himmelreichstraße 8  
25746 Heide  
Telefon 0481/6838389  
Mo. bis Fr. 9.30 Uhr bis 18.00 Uhr  
Sa. 9.00 Uhr bis 12.00 Uhr  
Textilhaus.Barteld@web.de

**JUNGE, SPORTLICHE MODE**

**simply**  
www.simply-heide.de

**WIR FREUEN UNS AUF SIE!**  
MARKT 5 • 25746 HEIDE • 0481 / 61390 • WWW.SIMPLY-HEIDE.DE

**idee+spiel** Auswahl und Beratung auf über 700 m<sup>2</sup> **emendo** Fachhandelspartner

Modelleisenbahn  
Spielzeug  
Kleinkind  
Schulbedarf

**EUROTRAIN**

Notebooks  
PC-Systeme  
Reparaturservice für PC & Smartphone

**LÜTJE**

**SPIELZEUG & COMPUTER**  
Berliner Str.17 - Heide  
Tel.0481-6899-0 - www.luetje.de

Parkplätze am Markt!

**A.PF.EL.**  
Das Auto-Pflege-Erlebnis



**Einfahrt**

A.PF.EL. Preisliste	
High-End-Pflege	22,50
Super-Pflege	19,00
Intensiv-Pflege	15,50
Tri-Glanz-Pflege	15,50
Schaumwäsche	10,50
Felgenreinigung <small>manuell</small>	3,00



*Christian Kathmann feiert sein 30-jähriges Firmenjubiläum mit der Auto-Waschstraße A.PF.EL.*

# 30 Jahre **Auto-Pflege-Erlebnis** in Heide

**Autopflege als Erlebnis! In der A.PF.EL.-Waschstraße von Inhaber und Geschäftsführer Christian Kathmann wird des „Deutschen liebstes Kind“ auf Vordermann gebracht – und zwar seit nunmehr 30 Jahren. Im Oktober feiert der 57-jährige mit seinem 15-köpfigen Team ein stolzes Firmenjubiläum.**

Schon die Eltern Klaus-Peter und Ingrid Kathmann betrieben eine Tankstelle mit kleiner Waschstraße sowie Fahrzeugaufbereitungs-Service direkt am Flughafen Hannover. „Ich bin praktisch mit der Branche aufgewachsen“, sagt Kathmann. „Und habe als Kind und Jugendlicher mit der Innenreinigung der Fahrzeuge mein Taschengeld aufgebessert und meist in Comics umgewandelt.“ Mit seinen Eltern an der Seite wagte der gebürtige Niedersachse 1992 den Schritt in die Selbstständigkeit, und zwar in Heide. Noch heute sind Klaus-Peter und Ingrid Kathmann der Waschstraße eng verbunden und schauen regelmäßig herein.

Herzstück des Betriebes ist ohne Zweifel die innovative Auto-Waschstraße, die mithilfe einer modernen Technik und nicht zuletzt jeder Menge Handarbeit für ein optimales Ergebnis sorgt. „In jedem Waschgang ist eine gründliche Vorwäsche von Hand inbegriffen sowie eine Nachbearbeitung, bei der die Einstiege gesäubert werden und auch der letzte Wassertropfen abgewischt wird“, berichtet Christian



*Andrea Stelck (links) ist die gute Seele im Kassenbereich der Auto-Waschstraße A.PF.EL. von Christian Kathmann.*

Kathmann. Dessen Gummistiefel stehen immer parat zur Unterstützung seines Teams, sollte einmal Not am Mann sein. Dazu kommt, dass in der Waschstraße mit textiler Autowäsche an Stelle von Bürsten besonders Lackschonend gearbeitet wird.

Der erstklassige Kundenservice bei A.PF.EL ist weit über die Stadt Heide hinaus bekannt – wie die große Anzahl von Stammkunden zeigt. „Obwohl es seinerzeit nach der Eröffnung schon einige Zeit gedauert hat, bis auch der letzte begriffen hat, dass ich kein Obsthändler bin“, lacht Kathmann. Doch der Firmenname A.PF.EL. bedeutet Autopflege-Erlebnis - und ist im wahrsten Sinne des Wortes Programm. Volles Programm, denn von der einfachen Schaumwäsche bis hin zur Super-Pflege stehen insgesamt sechs Programme zur Verfügung.

Viel Wert legt Christian Kathmann auf Nachhaltigkeit und Umweltfreundlichkeit. So kommt nur umweltschonende Waschchemie zum Einsatz. Außerdem wird das verbrauchte Wasser zur deutlichen Einsparung der Ressource mittels eines biologischen Verfahrens neu aufbereitet. Vor kurzem hat Christian Kathmann eine Photovoltaikanlage auf dem Dach installieren lassen, durch die künftig rund ein Drittel der anfallenden Stromkosten eingespart wird.

Drei Selbstpflegeboxen mit fünf wählbaren Waschprogrammen gehören außerdem zur Auto-Waschstraße A.PF.EL., in denen per Hochdrucklanze oder Bürste das Fahrzeug mit einer dicken Schicht Powerschaum bedeckt wird. „Die Selbstbedienung ist ganz einfach“, sagt Inhaber Christian Kathmann. „Ein Wechselautomat spuckt Münzen für die SB-Box aus. Und schon kann's losgehen!“ Auch der Staubsauger für die Innenraumreinigung und der Kaffeeautomat können mit den Münzen genutzt werden.

„Die Pandemie und die Energiekrise stellen auch unsere Branche vor Herausforderungen“, meint Christian Kathmann. „Als selbstständiger Unternehmer ist man stets ge-



Denise Schulz und Sarah Kahl gehören zum A.PF.EL.-Team.



fordert, sich zu bewegen und nach Lösungen zu suchen.“ Mit Blick nach vorn denkt Kathmann bereits darüber nach, seine erst acht Jahre alte Waschstraße mittelfristig durch eine noch stromsparendere zu ersetzen. „Die Zeiten, in denen unser Betrieb sozusagen ein Selbstläufer war, sind vorbei“, meint er. „Aber es bringt auch nach 30 Jahren immer noch Spaß!“

Text & Fotos: Andrea Hanssen

## Schonender geht's wirklich nicht, die sanfteste Autowäsche!



www.apfel-heide.de  
info@apfel-heide.de

Das  
**A.PF.EL.**  
Auto- Pflege- Erlebnis

Christian Kathmann  
beim E-Center · Hamburger Str. 145  
25746 Heide · ☎ 04 81/8 17 31

- **Sanfte Textilstreifenpflege**
- **Nanowachs und Glanzpolitur**
- **Unterbodenreinigung**
- **Unterbodenschutz**
- **Motorreinigung**
- **Felgen- und Cockpitpflege**
- **Innenraumreinigung**
- **Polsterreinigung** (shamponieren)
- **Lederpflege**
- **Lackaufbereitung** (polieren)

... und für Selbstwäscher! Beachten Sie bitte unsere drei SB-Waschboxen mit Warmwasser!

# Essen, Trinken

## Schaurige Grusel-Snacks

Bald ist es wieder so weit: Kürbisse werden ausgehöhlt und mit Gesichtern verziert, gespenstische Dekorationen grüßen aus den Vorgärten und Geschäften: Halloween, die gruselige Nacht vom 31. Oktober auf den 1. November, gewinnt bei uns von Jahr zu Jahr an Popularität. Dieses Brauchtum war ursprünglich vor allem in Irland und Schottland verbreitet. Die irischen Einwanderer in den USA pflegten ihre Bräuche in Erinnerung an die Heimat und bauten sie aus. Heute ziehen auch bei uns Kinder als Hexen, Skelette und Gespenster verkleidet von Tür zu Tür und betteln mit dem Spruch „Süßes, sonst gibts Saures!“ um Süßigkeiten. Und allorts finden kleine oder große Halloween-Partys statt.

## Fledermäuse und Orgelklänge

Gruselige Deko darf dabei ebenso wenig fehlen wie passende Musik und Snacks. So können Gastgeber zum Beispiel die Wände mit schwarzer Folie oder Tüchern verkleiden und zusätzlich Deko-Objekte wie Spinnennetze, fliegende Fledermäuse oder Geister aufhängen. Eine zweite Musikquelle



Foto: djd/IBIS-Backwaren

im Hintergrund mit Donnergeräuschen, schaurigem Gelächter oder tiefen Orgelklängen zaubert echtes Halloween-Feeling. Eine tolle Idee fürs Halloween-Buffer sind Einwegspritzen aus der Apotheke, die mit rotem Saft gefüllt wurden, oder Schokomuffins mit Gespensterköpfen. Dafür einfach Gesichter auf Marshmallows malen und mit einem Zahnstocher auf die Muffins stecken. Schnell gezaubert sind auch „Gehirnsnacks“ aus weichen Brioche-Burgern von IBIS sowie roter Beete und Frischkäse. Unter [www.ibis-backwaren.de](http://www.ibis-backwaren.de) gibt es weitere Rezepttipps - nicht nur für Halloween.

## Partyservice & Restaurant



Mittwoch  
26. Oktober  
ab 18.00 Uhr

**Schnitzelvariationen**

**satt**  
16,50 € /p.P.

Sonntag,  
30. Oktober  
ab 9.30 Uhr

**Grillschneckenfrühstück**

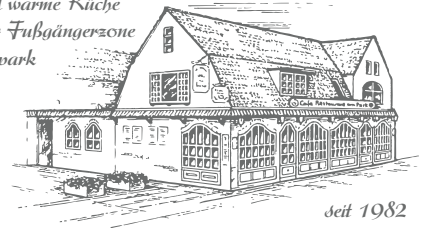
inkl. Kaffee, Tee und Saft

**satt**  
16,00 € /p.P.

Dellbrück 8 · 25704 Bargenstedt · ☎ 0 48 06 - 3 64  
[www.dithmarscher-grillscheune.de](http://www.dithmarscher-grillscheune.de)

## Restaurant Am Park

Durchgehend warme Küche  
Direkt in der Fußgängerzone  
am Rathauspark



seit 1982

Restaurant mit Café „Am Park“

Alleestraße 17 · 25761 Büsum · Telefon: 04834-3665  
[www.restaurantampark-buesum.de](http://www.restaurantampark-buesum.de) und auf Facebook

# und Genießen!



## Rezept-Tipp

„Gehirn-Snacks“ zu Halloween

### Zutatenliste für 4 Portionen:

(Zubereitungszeit: ca. 10 Minuten)

- 2 Stück IBIS Brioche Burger
- 1 kleine Knolle gegarte Rote Bete
- 200 g Frischkäse
- 1/2 TL Salz
- 1 TL geriebener Meerrettich
- 1 Prise Pfeffer
- 4 EL Rote-Bete-Saft
- 4 Deko-Spinnen oder -Maden nach Belieben

### Zubereitung:

Die 4 Brötchenhälften zuerst toasten, dann mit einer Teigrolle platt ziehen und anschließend mithilfe eines Glases Kreise à 7 cm Durchmesser ausstechen. Die gegarte Rote Bete glatt pürieren. Den Frischkäse mit Salz, Meerrettich und Pfeffer verquirlen. Teelöffelweise das Rote-Bete-Püree hinzurühren, bis der gewünschte hellrosa Farbton erreicht ist. Die Creme anschließend in einen Spritzbeutel mit kleiner Lochtülle füllen. Das übrige Rote-Bete-Püree in einem dünnen Streifen mittig auf den Schnittseiten der Brötchenhälften verteilen. Links und rechts davon die Creme in Schlangenlinien aufspritzen. Jeden Gehirnsnack mit 1 Esslöffel Rote-Bete-Saft begießen und nach Belieben mit Deko-Spinnen oder -Maden verzieren.

## HOTEL ALTER MUSCHELSAAL



Di. 17-22 Uhr, Mi. - Fr. 12-14 Uhr & 17-22 Uhr,  
Sa. & So. 12-22 Uhr. Wir freuen uns auf Sie!

Hafenstraße 25-27 · 25761 Büsum · Telefon: (0 48 34) 24 40  
[www.hotel-alter-muschelsaal.de](http://www.hotel-alter-muschelsaal.de) · [info@hotel-alter-muschelsaal.de](mailto:info@hotel-alter-muschelsaal.de)



## RANCHO GRANDE

HOUSE OF STEAKS

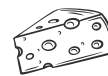
RANCHO GRANDE HEIDE GMBH & CO. KG

Markt 46 | 25746 Heide

Tel. 0481-728 28 | Fax 0481-78 70 313

[kontakt@rancho-grande-heide.de](mailto:kontakt@rancho-grande-heide.de)

[WWW.RANCHO-GRANDE-HEIDE.DE](http://WWW.RANCHO-GRANDE-HEIDE.DE)



## FRÜHSTÜCKS! BOX



ES GEHT DOCH NICHTS ÜBER EINEN GUTEN UND FRISCHEN START IN DEN TAG! WIR HELFEN EUCH DABEI, WIE GENAU? MIT UNSEREN LECKEREN & REICHHALTIGEN FRÜHSTÜCKSBIXEN!



ALLE INFOS & BESTELLUNG AUF:  
[WWW.MEINE-FRÜHSTÜCKSBIXEN.DE](http://WWW.MEINE-FRÜHSTÜCKSBIXEN.DE)



## Partyservice Geflügelhof Nissen



46  
Jahre

Partyplatten **auch** für  
Kurzentschlossene ab 4 Pers.!

Saftig geräucherte Putenbrust mit  
2 Salaten, Sauce und Brot. Preis: a.A.

**Familienfeier, Gartenparty, Jubiläum?**

Rufen Sie uns an! Tel. 0172 / 288 57 76

25776 Rehm-Flehde-Bargen - Alte Bundesstraße 5 Nr. 91 - Tel. (0 48 82) 52 06



## Regionale Spezialitäten in Büsum genießen

**Mit einer ausgewogenen Balance zwischen süß, sauer, salzig, bitter und umami verwöhnen Büsumer Gastronomen im Herbst und Winter ihre Gäste mit einer regionalen Vielfalt. Dithmarschen und die Nordseeküste sind bekannt für die lokalen Spezialitäten mit Fleisch, Fisch, Krabben, frischem, biologisch angebauten Gemüse und sämtlichen Kohlsorten.**



*Lachs-Krabben-Kohlroulade-Hotel&Restaurant-Alter-Muschelsaal, Bildquelle: Hotel & Restaurant Alter Muschelsaal*

Kohl in all seiner wunderbaren Vielfalt wird wie jedes Jahr im Herbst die Büsumer Speisekarten dominieren, allerdings kann man mit Kohl auch viele lukullische, vegetarische und vegane Gerichte zaubern, die von den traditionellen Klassikern wie der Kohlroulade abrücken und Kohl mal ganz anders präsentieren.

„Büsumer Hotels und Restaurants halten keinen Winterschlaf. Unsere kreativen Köche zaubern auch in der 2. Jahreshälfte besondere Leckereien, wobei auch vegetarische und vegane Gerichte in vielen Betrieben ihren Platz haben“, freut sich Karl-Heinz Kollé, der 1. Vorsitzende des DEHOGA.

Ab Oktober stehen schmackhaft zubereitete regionale Wildgerichte auf der Speisekarte. Die 36. Dithmarscher Kohltage, die vom 20. bis 25. September 2022 und die 18. Wildwochen, die vom 14. September bis 6. November 2022 stattfinden, sind in Büsum schon lange Tradition.

So wird auch der Herbst und Winter in Büsum sowohl für Traditionalisten als auch für Progressive die passenden Speisen bereithalten.





# Lichterwoche Büsum 2022 im Oktober

Wenn die Dämmerung einsetzt und der Abend anbricht, gehen in Büsum die Lichter an. Das Nordsee-Heilbad bekommt ein weiteres Meer – ein strahlendes Meer aus Lichtern und Farben. Das eindrucksvolle Lichterschauspiel findet in diesem Jahr an jedem Wochenende, Samstag und Sonntag von 18 bis 23 Uhr, ab dem 22. Oktober statt und endet am 06. November.

Angesichts der aktuellen Situation auf dem Energiemarkt besteht jetzt Bedarf, die Büsumer Lichterwochen neu zu denken - denn Büsum ist sich seiner Vorbildfunktion bewusst. Bei den Büsumer Lichterwochen 2022 werden die Wochenenden zum absoluten Veranstaltungshighlight, dafür bleiben die Lichter unter der Woche aus.

Teile des Büsumer Stadtkerns werden in ein buntes Farbenmeer gehüllt! Das Rathaus und der Rathauspark leuchten in den schönsten Farben und die Kirche wirkt magisch im Licht. Der Leuchtturm wird noch heller leuchten und unzählige Fotografen zücken ihre Kamera.

Besondere Attraktionen im Wohlfühlgarten laden zum Stauen und Erleben ein. Die LED-Lichtinszenierungen bieten eine romantische Stimmung und ein Foto an der Schattenwand ist eine tolle Erinnerung.

Das detaillierte Programm der Lichterwoche unter [www.bue-sum.de/veranstaltungen/highlights/lichterwoche](http://www.bue-sum.de/veranstaltungen/highlights/lichterwoche) oder im Veranstaltungskalender sowie als Flyer bei der Touristinformation.

## BW-Laden

**DIE RICHTIGE AUSRÜSTUNG  
BEI JEDEM WETTER**



**REGENMANTEL**

**89.- €**

Multifunktional  
und schick durch  
Wind und Regen.



**ONLINE-SHOP**  
[www.bw-laden.de](http://www.bw-laden.de)  
[facebook.com/BW-Laden](https://facebook.com/BW-Laden)

**Heistedter Straße 3 • 25746 Heide**  
 Telefon (04 81) 8 64 36  
**Montag bis Freitag durchgehend von 9 bis 18 Uhr,**  
**Sonnabend von 9 bis 13 Uhr**

**Neustadt 23 - 25 • 25813 Husum**  
 Telefon (0 48 41) 35 44  
**Montag bis Freitag durchgehend von 10 bis 18 Uhr,**  
**Sonnabend von 10 bis 14 Uhr**

# Knacken Sie unser Schwedenrätsel!

Gehilfe	feuerfester Kunststoff	dt. Automobilpionier (Adam) †	Figur in Claudels 'Mittagswende'	▼	Nudismus (Abk.)	mit ... und Krach	▼	▼	griechischer Buchstabe	▼	israelitischer König	Faultier	▼	Fluss durch Pforzheim	ein Schiff erobern	bayrisch: nein
▶	▶	▶	▶		Tornister	▶		1				▶			▶	▶
erzählende Dichtkunst	▶				griechischer Buchstabe	▶			US-Bundesstaat	▶					9	
Spaß	▶												Sage, Kunde	Klostervorsteherin		ehem. deutsche Münze (Abk.)
▶	6			schlagen									▶	▶		▶
zwei Rhein-Zuflüsse			Indianerstamm in Nordamerika	▼									▶	2		
dt. Rundfunksender (Abk.)	▶												Erdzeitalter			aufwärts
früherer österr. Adelstitel	Leierkasten												Vorname von Ulknudel Krüger		veraltet: Halbwelt-dame	4
▶	▶												▶			▶
alter Klavierjazz (Kw.)	▶			5									französisch: auf			3
westafrikanische Sprache	▶												schweiz. Rundfunkanstalt			
flämischer Maler † 1750	▶												afrikanische Palmenart			
▶						deutsche Vorsilbe: schnell	schweiz. Ort am Inn	▼	Magd Abrahams (A.T.)	▼	Kurort in Südtirol	Nachlassempfängerin	▼	US-Autorin † (Anais)		
alt nord. Schicksalsgöttin			Stadt in Ungarn			japanisches Nationalgetränk	▶				ein Bundesland (Abk.)	▶		ausgest. Rieslaufvogel		bestimmter Artikel
griechischer Käse		Staatsanwalt	▶		7						Teil der Bibel (Abk.)	englisch: nach, zu	▶	ein dt. Geheimdienst (Abk.)		
▶	8			Frauenname	▶						Tochter des Ödipus	▶				
Rufname d. Schauspielerin Pulver	▶					Hauptstadt von New Jersey	▶							lateinisch: Luft		



## Andreas Jensen

### jetzt 3 x in Büsum:

**Heider Straße 2a**  
Tel.: 0 48 34 - 93 62 00

Öffnungszeiten:  
Mo - Sa: 6:30 - 20:00 Uhr  
So: 11:30 - 17:30 Uhr

**Nordseestraße 16**  
Tel.: 0 48 34 - 96 54 915

Öffnungszeiten:  
Mo - Sa: 6:30 - 20:00 Uhr  
So: 11:30 - 17:30 Uhr

**Alleestraße 6**  
Tel.: 0 48 34 - 95 77 0

Öffnungszeiten:  
Mo - Sa: 7:00 - 20:00 Uhr  
So: 11:30 - 17:30 Uhr

Alle Filialen auch sonntags geöffnet!!!

## Wir ♥ Lebensmittel.

1	2	3	4	5	6	7	8	9
---	---	---	---	---	---	---	---	---

**Lösung September:** TALSPERRE  
**Lösung Oktober:** In der nächsten Ausgabe



## Autos für Dithmarschen

Autohaus Lundt GmbH & Co. KG | Schanzenstraße 1 | 25746 Heide



[www.lundt-heide.de](http://www.lundt-heide.de)

0481 8558 - 0

# Unsere Sudokus

## SUDOKU #1 - LEICHT

	2		6		4			
	5		4		7			
7				2		1	6	
4			9		1		7	
9		5		4	8	2		
	7	1			6	9	4	
	9		2	7				
			8		3			
5			1			7	8	

## SUDOKU #2 - SCHWER

		2		9	1			3
	3		7					
		8				4		
6	7				2	9		
5		3					8	
	9							5
	4					1	9	8
				1	7			
			3					6

## AUFLÖSUNG AUGUST

■	■	■	■	I	■	■	D	O	■	U	■	■	■	■	■		
I	B	S	E	N	■	G	I	P	S	V	E	R	B	A	N	D	
■	L	E	D	A	■	P	S	I	■	B	L	E	N	D	E	R	
■	I	N	E	■	■	■	■	■	■	■	■	■	■	■	■	■	
D	N	S	■	■	■	■	■	■	■	■	■	■	■	■	■	■	
■	D	■	G	■	■	■	■	■	■	■	■	■	■	■	■	■	
■	E	C	O	■	■	■	■	■	■	■	■	■	■	■	■	■	
■	■	H	L	■	■	■	■	■	■	■	■	■	■	■	■	■	
A	R	I	D	■	■	■	■	■	■	■	■	■	■	■	■	■	
■	E	N	Z	■	■	■	■	■	■	■	■	■	■	■	■	■	
■	P	E	A	■	■	■	■	■	■	■	■	■	■	■	■	■	
■	A	S	H	■	■	■	■	■	■	■	■	■	■	■	■	■	
G	R	I	N	D	■	■	B	■	H	■	■	■	M	■	R	E	R
■	A	N	■	A	■	F	A	R	O	■	M	I	N	■	R	■	■
■	B	■	I	N	H	A	B	E	R	■	■	X	■	I	T	A	■
L	E	A	D	■	E	L	A	■	U	E	B	E	R	Z	U	G	■
■	L	E	I	B	■	B	R	O	S	N	A	N	■	U	M	A	■

**OFFSET  
DRUCK**  
**PINGEL  
WITTE**

## Ihr kompetenter Kfz-Spezialist in der Nähe!



- Inspektion nach Herstellervorgabe
- HU/AU
- Öl-Service
- Achsvermessung
- Bremsen-Service
- Reifeneinlagerung
- und vieles mehr

\*Durchführung durch externe amtlich anerkannte Prüforganisation.

**Reifen Meyenburg GmbH & Co. KG**  
Carl-Friedrich-Benz-Straße 1 · 25770 Hemmingstedt  
0481/787670 · [www.premio-heide.de](http://www.premio-heide.de)



Wenn es darauf ankommt, sind wir für Sie da - zuverlässig wie ein Schutzengel.

**Christoph Heins e.K.**  
Bahnhofstr. 1b, 25746 Heide  
Tel. 0481/8076, Fax 0481/2231  
[heide.stadt@provinzial.de](mailto:heide.stadt@provinzial.de)

Alle Sicherheit für uns im Norden.

**PROVINZIAL**  
Die Versicherung der Sparkassen



# Kabinengeflüster aus Heide &

## Zu Hause eine Macht: Heider SV mischt oben mit

Mittlerweile läuft die Fußball-Oberliga vollends auf Hochtouren, gut ein Viertel der Spieltage sind absolviert. Nach dem 3:1-Sieg zuhause gegen den starken PSV Union Neumünster kann sich die Zwischenbilanz der Dithmarscher Jungs im Schleswig-Holsteinischen Oberhaus durchaus sehen lassen, denn nach neun Partien stehen sieben Siege gegen zwei Niederlagen zu Buche. Vor allem die Heimstärke der von Markus Wichmann trainierten Truppe sticht dabei ins Auge, überrascht allerdings auch nicht. Wer schon einmal an der Meldorfer Straße war, bekommt eben Stadionatmosphäre pur. Emotionen, Freude, Ärger und Empörung sammeln sich hier wie in einem Kessel, die Nähe zwischen Spielern und Zuschauern ist viel intensiver. Das unterscheidet sich dann doch erheblich von einem gängigen Sportplatz oder gar einem Mehrzweckgelände samt Laufbahn. Und den Gegner lässt so etwas eben nie gänzlich kalt. Bislang konnte der HSV jedes seiner fünf Spiele an der Meldorfer Straße gewinnen (Stand 12.09.2022).



Der neu sortierte und mit jungen Eigengewächsen bestückte Kader musste sich sehr früh in seiner gesamten Breite beweisen. Die anfänglichen Ausfälle von Schlussmann Tom Pachulski oder Kapitän Leif Hahn beispielsweise kompensierten die erst 19-jährigen Calvin B. Schultz und Thede Reimers wirklich herausragend. Auch die bitteren Verluste der Ehlert-Brüder (Marvin mit einer Schulterreckgelenksprengung; Calvin mit einer Mittelhandfraktur) und des zentralen Defensivmanns Patrick Storb (Innenband + Meniskussschaden) fingen Woche für Woche ihre Mitspieler, wie das 36-jährige HSV-Urgestein David Quade, mit vollem Einsatz auf.

Die aktuelle Tabellenkonstellation zeigt durchaus, dass trotz der Favoritenrolle des SV Todesfelde 4-5 weitere Mannschaften ins Titelrennen eingreifen könnten. Eine solche Breite in der Spitze macht das Ligageschehen richtig spannend, auch weil die anderen Mannschaften viel mehr sind als nur mögliche Stolpersteine oder Punktelieferanten. Jeder geht hier 34 Mal ans Limit.



# Umgebung



## Nächste Termine:

Bis zur Winterpause ab Mitte Dezember stehen noch einige Heimspiele auf dem Plan. Kommt doch einfach mal vorbei, hier ein Überblick der nächsten Termine:

02.10.2022 – 14:00 (A) SV Eichede

16.10.2022 – 14:00 (A) VfB Lübeck II

22.10.2022 – 14:00 (H) Inter Türkspor Kiel

29.10.2022 – 14:00 (A) FC Kilia Kiel

05.11.2022 – 14:00 (H) SV Todesfelde

12.11.2022 – 14:00 (H) TSB Flensburg

20.11.2022 – 14:00 (A) Eckernförder SV

26.11.2022 – 14:00 (H) FC Dornbreite Lübeck

04.12.2022 – 14:00 (A) SV Grün-Weiß Siebenbäumen

10.12.2022 – 14:00 (H) Husumer SV

Eintrittskarten (Sitz- oder Stehbereich) sind sowohl im Vorverkauf als auch an der Tageskasse erhältlich.

de Reiner kümmert  
**Reiner Steinberg**

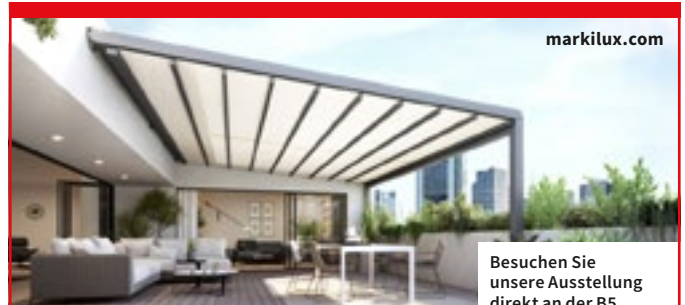
**Maler- & Tapezierarbeiten**

Tel.: 04836 - 996 57 64 • Mobil: 0174 - 665 72 03  
Mail: reinersteinberg@web.de • Hauptstraße 10, 25779 Wiemerstedt



- Badausstattung und Zubehör
- Frottier-, Bett-, Tischwäsche
- Wohnaccessoires & Geschenke

Inh. Thomas Reimann • Sanitär- u. Heizungsbaumeister  
Hafenstr. 9 • 25761 Büsum • Tel. (04834) 22 90 • Fax 31 49  
eMail: Reimann-shk@t-online.de



markilux – Für den schönsten Schatten der Welt.

**Rollo-Möller**

Fenster • Türen • Rollläden • Terrassendächer  
Markisen • Tore • Insektenschutz • Vordächer

markilux.com  
Besuchen Sie unsere Ausstellung direkt an der B5

Meldorfer Str. 30–32  
25770 Hemmingstedt  
Telefon 0481/62728  
www.rollo-moeller.de  
info@rollo-moeller.de

markilux

**AMR** Rollladen  
Inh. Björn Jacobsen  
Markisenbau  
**ROHWEDDER**

Rollladen- und Jalousiebaumeister

Schanzenstraße 6 • 25746 Heide  
Tel. 0481/2222 • Fax 0481/5616

- Rolltore
- Rollgitter
- Rollos
- Jalousetten
- Faltstore
- Sonnenschutz
- Insektenschutz
- Vordächer
- Wintergartenbeschattungen

markisen-rohwedder@t-online.de

Schädlingsbekämpfung aller Art

**HARTMANN!**

Beratung – Verkauf – Versand

Tel.: 0 46 26 - 18 99 293

email: hartmann-eu@t-online.de

www.hartmann-eu.de

Treenestr. 77 - 24896 Treia

KEINE ANFAHRTSKOSTEN!

Qualität und Garantie seit 1968!



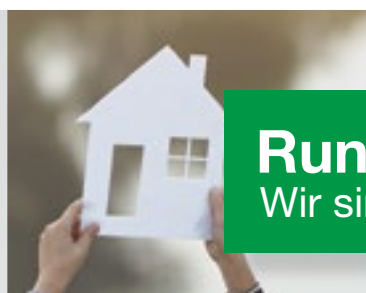
# Dithmarschen-Tag 2022

Besucher des „Dithmarschen-Tages“ bekamen am Wochenende viele spannende Stände auf dem Marktplatz in Heide zu sehen, darunter auch eine Aufmachung vom Sportverein MTV. Interessierte konnten sich bei unseren Vereinsvertretern über das breite Sportangebot des MTV informieren und auch an einem Gewinnspiel teilnehmen.

Der MTV hatte für die Besucher ein Schätz-Spiel vorbereitet. Ziel des Spiels war es die Anzahl der einzelnen Erbsen in einem größeren Glas zu schätzen. Die besten Drei konnten eine Jahres-, dreiviertel- und halbjährliche Mitgliedschaft gewinnen.

Kinder sowie Eltern und Großeltern hatten große Freude an der Teilnahme und letztendlich hat der 1. Platzierte sich tatsächlich nur um eine Erbse verschätzt! Die Auflösung der Erbsen in dem Glas: 1.301 Die drei Gewinner, die am dichtesten dran waren, werden vom MTV in den nächsten Tagen kontaktiert.

**Wir freuen uns schon auf das nächste Event – Euer MTV**



## Rund um den Bau. Wir sind der richtige Partner.



Sie möchten Ihr Haus modernisieren, Räume verändern oder den Garten und Balkon neu gestalten?

Sie haben die Ideen, wir das passende Material und die richtige Beratung.

Für den Profi und den Selbsterbauer!

- Schönes Wohnen
- Gesund einrichten
- Energetisch sanieren
- Raum schaffen
- Garten gestalten
- Vom Dach zum Keller

**Renovieren, sanieren oder modernisieren – mit hoher Qualität und Top-Beratung**

**150** JAHRE 1868-2018

**Schröder Bauzentrum GmbH,  
Heide & Co. KG**  
Fritz-Thiedemann-Ring 39  
25746 Heide, Tel. 0481 690-0  
www.schroeder-bauzentrum.de



**BAUEN MIT VERSTAND!**  
**Schröder**  
**BAUZENTRUM**



## BUCHHANDLUNG „Erlesenes“

### Romy Fölck **Die Rückkehr der Kraniche**

Grete lebt mit ihrer Mutter Wilhelmine auf einem Hof in der Elbmarsch. Während sie immer im Dorf geblieben ist, sich Traditionen verpflichtet und dem Jahreslauf der Natur verbunden fühlt, ist ihre Schwester Freya gleich nach der Schule

nach Berlin gegangen und hat dort Karriere gemacht. Gretes Tochter Anne, deren Vater niemand außer Grete kennt, studiert inzwischen in Bremen.

Als Wilhelmine einen Schwächeanfall erleidet und die Lage ernst scheint, kehren Freya und Anne auf den Hof zurück. Jede von ihnen bringt ihre eigenen Sorgen und Probleme mit, und die vier Frauen sind gezwungen, sich ihren Konflikten – auch ihre familiären Positionen betreffend - zu stellen.

Romy Fölck ist eine sehr unterhaltsame und bewegende Familiengeschichte gelungen, die die norddeutsche Lebensart

und manchmal wortkargen Charaktere herrlich darstellt und Konflikte zwischen den Generationen beleuchtet. Ein wunderschönes Buch, um es sich mit einer Tasse Tee an einem Herbstabend gemütlich zu machen!

**Gebundene Ausgabe, erschienen im Wunderlich Verlag für EUR 22,00**

**Hörbuch MP3, erschienen im Aragon Verlag für EUR 20,00**

Gelesen von Ulrike Steffensen



BUCHHANDLUNG Erlesenes

Inh. Ulrike Steffensen | Süderstraße 1 | 25746 Heide

T: 0481/828 628 82 | F: 0481/828 628 83 | E: post@erlesenes-heide.de



## Strandhotel Hohenzollern

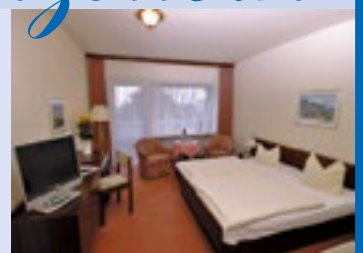
HOTEL • RESTAURATION • CAFÉ



Strandstraße 2 · 25761 Büsum  
Tel. 04834/9950 · Fax 04834/995150  
www.strandhotel-hohenzollern.de  
info@strandhotel-hohenzollern.de



- Direkt am Meer mit eigener Brücke zum Deich.
- Zentrale, aber ruhige Lage.
  - 43 Komfort-Zimmer, Lift bis zur 2. Etage.
- Stilvolles Restaurant mit reichhaltiger Auswahl.
- In der Vor- und Nachsaison günstige Pauschalangebote.
  - Wellness-Bereich mit finnischer Sauna, Dampfsauna, Ruheraum sowie Fitnessraum.
  - Aufenthaltsraum- und Fernsehraum.
- Attraktive Arrangements zu Weihnachten sowie Silvester und Neujahr.
- Gruppen willkommen.
- Fordern Sie unseren neuen Hausprospekt und Preisliste an!





# Neufeld an der Elbmündung

## – Orte, die man gesehen haben sollte –

**In diesem Monat führt Sie der Ostroher Fotograf und Autor, Hans-Jürgen von Hemm, in den Südwesten unserer wunderschönen Region, nach Neufeld mit seinem idyllischen Hafen an der Elbmündung.**

Wie oft schon hat man sich gewünscht, dass die Zeit für einen Moment stillstehen möge. Im Neufelder Hafen passiert es einfach. Zwischen Ünner'n Diek und An'n Hoven gibt es Gaststätten, die zum Einkehren einladen. Von dort aus, aber auch von der Deichkrone können Sie den Blick über das weite Vorland schweifen lassen. Am südlichen Horizont, weit hinter den weidenden Schafen und grasenden Gänsen, sieht man die Elbe-Fahrrinne und die vorbeiziehenden Containerriesen. Neufeld ist ein „Juwel der Ruhe“ und eine „Oase für die Seele“.

Das direkt an der Elbe gelegene Neufeld war einst eines der idyllischsten kleinen Fischerdörfer in der Elbmündung. Bis zum Bau der Eisenbahn nach Dithmarschen mit der Hochbrücke Hochdonn (1920) und dem Ausbau der Straßen für die umliegenden Bauernhöfe war der kleine Hafen zudem ein wichtiger Umschlagsplatz für die Region. Durch die bessere Erschließung des Landweges und später durch

zunehmenden Schlick im Hafen und im Flussbett nahe dem Hafen, ging dessen Bedeutung jedoch zurück.

Seit 1970 ist der Neufelder Hafen als öffentlicher Hafen geschlossen. Er wird heute vom Sportbootclub Neufeld e.V. (SBC) betrieben. Der SBC bewahrte den ehemaligen Fracht- und Fischereihafen Neufeld vor der Schließung und betreibt nun einen Sportboothafen mit ca. 50 Liegeplätzen für Hobby-/ Sportfischer- und Segelboote.

Die sehenswerte Tideabhängige Hafeneinfahrt ist mit Picken gekennzeichnet, die in einem Abstand von 8 Metern von See kommend an Backbord liegen.

Neufeld liegt in grob südlicher Richtung ca. 16 Kilometer von Friedrichskoog entfernt und ist über die Bundesstraße 5 gut erreichbar.

Wo sich heute die über 600 Einwohner zählende Gemeinde Neufeld erstreckt, lagen einst die Köge und umliegenden Gemeinden in der Nordsee. Doch mit der Eindeichung, als der Meeresboden fruchtbares Land preisgab, entstand neben dem Marnen Neuenkoogsdeich, dem Kattrepeler Westerdeich und dem Neufelderkoog auch die Gemeinde Neufeld.







In direkter Nachbarschaft zu Brunsbüttel ist für die Besucher Neufelds an der Elbmündung in die Nordsee die Schifffahrt eine Attraktion. Wie von Geisterhand gesteuert tauchen Containerriesen hinter dem Deich auf – große Pötte, kleine Kutter und die Traumschiffe, welche aus der Nordsee, von Hamburg oder vom Nord-Ostsee-Kanal heranschiffen – sie alle schiffen an Neufeld vorbei.

Parkmöglichkeiten sind ausreichend in der Nähe des Hafens vorhanden. Von hieraus laden Erkundungstouren zu Fuß oder mit dem Fahrrad entlang des Neufelder Hafens und dem Deich ein. Einen herrlichen Ausblick in die Tiefe Dithmarschens und über die Elbe nach Niedersachsen (fast 5 Kilometer entfernt) haben Sie besonders von der Deichkrone. Sitzbänke laden zum Verweilen und Entspannen ein.

Eine Sehenswürdigkeit in Neufeld ist die alte Windmühle Immanuel. Sie entstand 1845 in Marne und wurde 1983



nach Marner Neuenkoogsdeich versetzt, um sie vor dem Abbruch zu retten. Die Kellerholländer-Mühle Immanuel hat eine Windrose und Jalousieflügel, eine komplette Einrichtung mit einem Gang. Im Keller ist eine Galerie für moderne Kunst zu besichtigen. Die in blauen und weißen Farben strahlende Windmühle gehört zu den eindrucksvollsten in Dithmarschen.

Wir wünschen Ihnen viel Spaß beim Erholen, beim Genießen und Abschalten, sich etwas Gutes zu tun und um neue Energie zu tanken. Lassen Sie sich von der Ruhe, der Weite und Vielseitigkeit der beeindruckenden Natur und Infrastruktur von Neufeld begeistern.

*Text und Fotos: Hans-Jürgen von Hemm*



**Stranndomicil Steiner**

**Lage:** ruhige Lage, direkt am Deich mit Meerblick, 3 Min. zu den Kureinrichtungen, Wellenbad, Fischereihafen und Ortskern.

**Wohnungen:** Exklusive 1- bis 3-Raum-Komfortwohnungen, alle mit Balkon oder Terrasse in Südwestlage, teilweise behindertengerecht, SAT-TV, Telefon. Ihnen stehen 2 Fahrstühle zur Verfügung. WLAN im Haus, Fahrräder für unsere Gäste.

**Sport- und Erholungsmöglichkeiten in unserem Relaxcenter**



Hohenzollernstraße 26-28 • 25761 Nordseeheilbad Büsum  
Telefon: 0 48 34 - 91 61 • Telefax: 0 48 34 - 91 62  
Internet: [www.stranndomicil-steiner.de](http://www.stranndomicil-steiner.de)



## Elbforum Brunsbüttel Kulturhaus und Tagungszentrum

### Aktuelles aus dem Elbforum

**Samstag, 01.10.2022 - 19:00 Uhr**

**Brunsbüttel singt** - mit Sören Schröder

Ein Klassiker endlich wieder im Elbforum!

Eintritt: 15,00 €, Schüler: 7,50 €

**Sonntag, 02.10.2022 - 20:00 Uhr**

**Die Addams Family** - Broadway Musical

Eintritt: ab 26,00 €

**Montag, 03.10.2022 - 18:00 Uhr**

**Baumann & Clausen** - Tatort Büro

Das neue Bühnenprogramm von Baumann & Clausen!

Eintritt: ab 37,50 €, Schüler\*innen: ab 18,75 €

**Donnerstag, 06.10.2022 - 19:00 Uhr**

**Liebesleid – Herzstücke aus Oper, Operette und Lied**

Mit dem Musiktheater des Schleswig-Holsteinischen Landestheaters

Eintritt: ab 26,00 €

**Freitag, 07.10.2022 - 20:00 Uhr**

**Marlene Jaschke** - Neues Programm: „Hier bin ich Mensch“

Eintritt: 27,00-32,00 €, Schüler\*innen: 22,00-27,00 €

**Samstag, 08.10.2022 - 20:00 Uhr**

**METAKILLA - The Original Metallica Tribute**

Eintritt: 27,00 €, Schüler\*innen: 22,00 €

**Freitag, 21.10.2022 - 20:00 Uhr**

**Gott** - Schauspiel von Ferdinand von Schirach

Eintritt: ab 26,00 €

**Donnerstag, 27.10.2022 - 18:00 Uhr**

**Regarding the Bird** - Einpersonenstück ab 13 Jahren

Eintritt: 12,50 € für Kinder, 15,00 € für Erwachsene

Elbforum Brunsbüttel • Von-Humboldt-Platz 5 • 25441 Brunsbüttel  
mail@elbforum.de • www.elbforum.de • Telefon (0 48 52) 54 00 54

# Haus & Garten



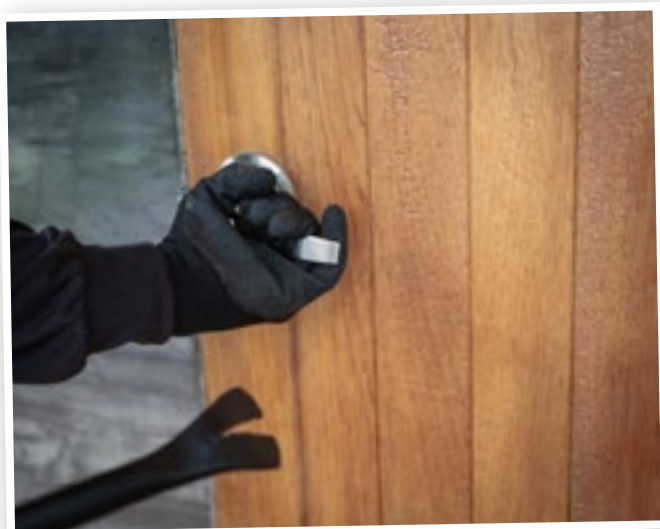
## Zuhause im Herbst und Winter absichern

Einbrecher lieben die dunkle Jahreszeit: Im Schutz der früh einsetzenden Dämmerung bauen die Täter darauf, unentdeckt zu bleiben und gehen daher besonders ausgiebig auf Beutezug. Nach einer Auswertung des Versicherungsverbandes GDV ereignen sich bis zu 40 Prozent der Fälle im Zeitraum Oktober bis Januar. Umso wichtiger ist es, an eine zuverlässige Sicherheitstechnik für das

Zuhause zu denken. Denn viele Eigenheimbesitzer machen es den Ganoven allzu leicht. Gekippte Fenster oder Terrassentüren ohne Überwachung stellen buchstäblich eine Einladung dar. Über ungesicherte Zugänge können sich gewiefte Einbrecher in Sekunden Zutritt zum Eigenheim verschaffen.

### Täter gar nicht erst ins Haus gelangen lassen

Das erste Ziel einer hochwertigen Sicherheitstechnik ist es, Tätern von vornherein das Eindringen ins Gebäude zu verwehren. So lassen sich mögliche gefährliche Konfrontationen zwischen dem Eindringling und den Bewohnern verhindern. Zudem sind im Vergleich zu den materiellen Schäden eines Einbruchs die psychischen Folgen der Tat oft viel schwerwiegender, schildert Ralf Mikitta, Sicherheitsberater des Verbandes für Wohneigentum Baden-Württemberg und Geschäftsführer der Mikitta GmbH: „Wenn das Gefühl der Sicherheit und Geborgenheit in den eigenen vier Wänden einmal zerstört ist, fällt es vielen Opfern schwer, wieder neues Vertrauen aufzubauen. Das kann mitunter Jahre dauern, nicht





wenige entscheiden sich auch für einen Umzug.“ Daher empfiehlt der Fachmann, rechtzeitig in die vorbeugende Sicherheitsausstattung zu investieren. Funkbasierte Systeme wie die Listener V7 lassen sich dazu einfach und zeitnah nachrüsten. Die Alarmanlage zum Beispiel überwacht neuralgische Punkte wie Fenster und Türen im Erdgeschoss.



### Sicherheit einfach und schnell nachrüsten

Wird etwas Verdächtiges festgestellt, gibt das System sofort Alarm, mit lauten Tonsignalen oder auch indem die Gartenbeleuchtung aktiviert wird. So werden erfahrungsgemäß die Täter in die Flucht geschlagen, bevor sie überhaupt das Haus betreten können. Die Funktechnik bietet darüber hinaus den Vorteil, dass eine Installation ohne nachträglich verlegte Steuerleitungen möglich ist. Somit ist die einfach zu bedienende Sicherheitsausstattung auch kurzfristig für die dunkle Jahreszeit noch nachrüstbar.

Unter [www.mikitta.gmbh](http://www.mikitta.gmbh) etwa gibt es mehr Informationen dazu sowie eine Checkliste mit zehn nützlichen Tipps für mehr Sicherheit. Ein Tipp noch des Experten: Bei der Auswahl der Technik sollten Hausbesitzer darauf achten, dass die installierte Sicherheitstechnik nach der Norm EN 50131 zertifiziert ist und somit die Anforderungen etwa der Versicherung und der Polizei erfüllt.

**Riecke und Theobald**

SANITÄR HEIZUNG KLIMA

**4 Tage Arbeiten**

**3 Tage Frei**

Wir suchen **Monteure** (m/w/d) und bieten:

- einen zukunftssicheren und unbefristeten Arbeitsplatz
- übertarifliche Bezahlung sowie Weihnachts- und Urlaubsgeld
- familienfreundliches Arbeiten **4 Tage Woche zu 37 Stunden**
- Betriebliche Altersversorgung und Krankenzusatzversicherung
- moderne Arbeitsmittel und hochwertige Werkzeuge
- Fortbildungen und Schulungen sowie Firmenveranstaltungen

Riecke und Theobald GmbH  
Schulstraße 20  
25779 Hennstedt

michael.theobald@rt-shk.de  
Mehr unter: [www.rt-shk.de](http://www.rt-shk.de)

### Eine Werkstatt – Alle Marken



### Bosch-Dienst Wahl

Bosch Car Service

Inhaber: Ingo Dohrn

Hamburger Str. 43  
25746 Heide

Telefon: 0 48 1/54 75

[info@bosch-dienst-wahl.de](mailto:info@bosch-dienst-wahl.de)



Für Ihr Auto tun wir alles.



# Einbau der Sperrwerkstore in Büsum

Im Sperrwerk Büsum werden in drei Abschnitten insgesamt sechs Torflügel saniert. Nach dem Ebbetorpaar im vergangenen Jahr war diesmal das äußere Sturmfluttorpaar an der Reihe. Die beiden jeweils 90 Tonnen schweren und 13 Meter hohen Flügel wurden am Dienstag, 6. September, nach viermonatigen Instandsetzungsarbeiten mit Hilfe eines Schwimmkrans wieder eingesetzt.

Ende April waren die beiden Tore ausgebaut worden, um unter anderem einen neuen Korrosionsschutz zu erhalten. Eine Maßnahme, die aus Sicherheitsgründen alle 20 Jahre durchgeführt werden muss. Außerdem wurden die Hydraulikzylinder instandgesetzt, die am 12. September eingesetzt wurden. Diese Maßnahme wird den Schiffsverkehr im Büsumer Hafen nur kurzfristig beeinträchtigen. Für das Einsetzen der beiden Tore musste dagegen das Sperrwerk morgens zwischen 6.00 und 11.30 Uhr und am Nachmittag noch einmal von 13.30 bis 16.45 Uhr für den Schiffsverkehr gesperrt werden.

„Die Witterungsbedingungen waren nicht einfach“, sagte Maschinenbauingenieur Helge Thomsen, Pro-

jektleiter des Landesbetriebs Küstenschutz, Nationalpark und Meeresschutz Schleswig-Holstein (LKN.SH). „Deshalb bin ich sehr froh darüber, dass es uns trotzdem gelungen ist, beide Tore an einem Tag einzusetzen.“

Der Wind war böig, als der 40 Meter lange Schwimmkran das erste Tor noch vor Sonnenaufgang an den Haken nahm und bedächtig Fahrt Richtung Sperrwerk aufnahm. In der 24 Meter breiten Durchfahrt war auf beiden Seiten lediglich noch ein knapper Meter Platz, als die „Wal“ sich Zentimeter für Zentimeter an ihr Ziel schob.

Um die Flügel im sechs bis acht Meter tiefen Wasser passgenau einzusetzen, zählten auch Taucher zum insgesamt 15-köpfigen Team, das sich aus der Hamburger Spezialfirma „Taucher Korth“ und dem Stahlbauunternehmen „Andritter und Lindemann“ aus Büttel zusammensetzte.

Im April kommenden Jahres wird das innere Sturmfluttorpaar ausgebaut, um nach einem ähnlichen Strickmuster instandgesetzt zu werden. Die Kosten für die Sanierung aller sechs Tore belaufen sich auf rund 2,8 Millionen Euro.

HARDER

Glasbau



- Fenster und Türen aus: Kunststoff - Holz - Aluminium
- Wintergärten
- Rolläden
- Plissee
- Innentüren
- Überdachungen
- Sonnenschutzanlagen

Waldschlöbchenstr. 156/Grundhof  
Heide - Ostrohe

Tel. 0481- 850 540

www.harder-glasbau.de



Heizung • Sanitär • Lüftung  
Ölfeuerungs- u. Gas-Anlagen  
Wärmepumpen • Solartechnik

Fachmännische Beratung – Wartung Ihrer Heizungsanlage  
Günstige Einstellung des Ölbrenners  
Fachgerechte Ausführung von Sanitär- u. Klempnerarbeiten

---

GÜNTER PIOCH

GÜNTER PIOCH GMBH & CO. KG

---

Heide-Süderholm ☎ (0481) 3003

# FilmClub

Heide e.V.



## Nightmare Alley

Der starbesetzte Thriller „Nightmare Alley“ erzählt von einem Schausteller, der seine Zirkustricks zu echten Betrügereien ausbaut – bis ihm ein Coup zum Verhängnis wird. Ende der 1930er-Jahre findet der vor seiner Vergangenheit fliehende Stanton Carlisle (Bradley Cooper) Unterschlupf bei einem von dem zwielichtigen Manager Clem (Willem Dafoe) geleiteten Jahrmarkt und lernt bei der Wahrsagerin „Madame Zeena“ (Toni Colette) die Kunst des Gedankenlesens. Zwei Jahre später steigt er zum Star eines Nachtclubs auf,

wo er die Psychiaterin Lilith Ritter (Cate Blanchett) kennenlernt; gemeinsam wollen sie deren wohlhabenden Patienten das Geld aus der Tasche ziehen.

Regisseur Guillermo del Toro schuf ein „detailfreudig ausgestattetes, überzeugend gespieltes Remake des Film-Noir-Klassikers ‚Der Scharlatan‘, das mit überraschenden Bildern und exzentrischen Figuren von Gier und Karrieresucht, Gewissenlosigkeit und Schuld erzählt.“ (Filmdienst)



3. Okt., 19:30 Uhr

## Sonne

Yesmin, Bella und Nati beschließen spontan, ein Burka-Musikvideo aufzunehmen. Yesmin ist eine Kurdin, Bella beschreibt sich als halbjugoslawisch und Nati „kommt aus Österreich“. Yesmins Vater findet das Video super und chauffiert die drei Mädels nun von einem muslimischen Fest zum nächsten. Das Trio wird berühmt und entwickelt schon bald unterschiedliche Sichtweisen auf Kultur und Familie. Als die Mädchen zwei junge kurdische Patrioten kennenlernen, droht die Situation zu eskalieren. „Dieser Film öffnet die Tür in ein Zuhause, das den meisten von uns fremd ist. Die spielerische Vermischung von Tradition, Konflikten und Popkultur hat uns ganz nah an das Leben der Protagonistinnen herangeführt“, urteilte die Jury des Filmkunstfes-



11. Okt., 17:30 Uhr

tes Mecklenburg-Vorpommern über den Film, der in Schwerin mit dem Hauptpreis und bereits zuvor bei der Berlinale und der Diagonale prämiert wurde. Der Film läuft anlässlich des Welt-Mädchen-Tages in Kooperation mit den Gleichstellungsbeauftragten der Stadt Heide und des Kreises Dithmarschen.

## A la carte

Frankreich 1789. Der begnadete Koch Manceron lebt dafür, dem Herzog von Chamfort mit seinen erlesenen Kreationen die Langeweile zu vertreiben. Als er es jedoch wagt, bei einem wichtigen Bankett etwas Neues aufzutischen, ist er kurzerhand gefeuert. Zurück auf dem heimischen Bauernhof in der Auvergne erwartet den großen Koch nichts als die trübe Aussicht, staubigen Reisenden Bouillon und Brot zu servieren – bis eine geheimnisvolle Marmeladenköchin auf dem Hof erscheint. Louise will vom Meister in die Kochkunst eingeführt werden. Ihr talentierter, fast sinnlicher Umgang mit wilden Kräutern, Waldbeeren und Trüffeln zieht Manceron in den Bann. Als sich der genussüchtige Herzog für einen Besuch ankündigt,



19. Okt., 19:30 Uhr

macht sich Louise mit verdächtig großem Einsatz an die Vorbereitungen... Und während sich die Ereignisse überschlagen, erschafft das ungleiche Paar durch ihren Mut eine Revolution im Kleinen: Das erste Restaurant Frankreichs als Ort der Gemeinsamkeit und des Genusses – für alle!

Kartenreservierung unter: 0481 / 68 68 11 · Mehr Informationen im Internet unter: [www.filmclub-heide.de](http://www.filmclub-heide.de)



# Hüttengaudi in der „Meerzeit“ Büsum

Herbst-Saunanacht mit Showaufgüssen und kulinarischen Leckereien

Die Herbst-Saunanacht in der Meerzeit Büsum Wellenbad und Spa findet am Freitag, den 7. Oktober 2022 von 19.00 bis 24.00 Uhr statt. Die Saunanacht, die unter dem Motto „Hüttenzauber“ mit Showaufgüssen und kulinarischen Leckereien steht, ist nicht nur unterhaltsam, sondern verspricht auch

richtig heiß zu werden. verschiedene Showaufgüsse wie „Maddels und Buam“, „Banja“, „Hüttenzauber“, „Gipfelfieber“ und „Nachtwächter“ werden den Abend hindurch zelebriert und heizen den Saunagästen ordentlich ein. Abgerundet wird die Herbst-Saunanacht durch kulinarische Leckereien.



## WINTEC AUTOGLAS

**Meyenburg** Freundlich. Fair. Und Überall.

<ul style="list-style-type: none"> <li>✓ Steinschlagreparatur</li> <li>✓ Neuverglasung</li> <li>✓ PKW   LKW   Bus   Wohnmobile</li> <li>✓ Vor-Ort-Service</li> <li>✓ Hol- und Bring-Service</li> <li>✓ Ersatzfahrzeug</li> </ul>	<p><b>9 x in Schleswig-Holstein:</b></p> <ul style="list-style-type: none"> <li>✓ Hemmingstedt</li> <li>✓ Heide</li> <li>✓ Rendsburg</li> <li>✓ Elmshorn</li> <li>✓ Pinneberg</li> <li>✓ Itzehoe</li> <li>✓ Barmstedt (EBB)</li> <li>✓ Husum (EBB)</li> <li>✓ Lürschau (EBB)</li> </ul>
--	---

**Tel: 04101 - 58 65 95**  
 Fax: 04101 - 58 65 96

[info@wintec-meyenburg.de](mailto:info@wintec-meyenburg.de)

Während der Saunanacht besteht die Möglichkeit, das Wellenbad den Abend hindurch ungestört nutzen zu können.

Die Saunanacht beginnt um 19 Uhr. Eine vorherige telefonische Anmeldung unter 04834 909 -133 und Bezahlung des Eintrittspreises von 39,00 Euro pro Person ist erforderlich.

### Die nächsten Saunanächte:

- 4. November 2022 – fire and ice
- 2. Dezember 2022 – Weihnachten
- 6. Januar 2023 – magic moments
- 10. Februar 2023 – best of sauna
- 3. März 2023 - Frühlingserwachen

## 2. Jubiläumswanderung des Ostroher Sport Club

Die Nordic-Walking-Sparte organisiert im Rahmen des 50-jährigen Bestehens des OSC am Sonnabend, 5. November 2022 seine 2. Wanderung, zu der alle Wanderbegeisterten und Interessierte eingeladen sind. Wir treffen uns um 14.00 Uhr auf dem Parkplatz des Dörpshus Ostroh, Ostrohe, Spanngrund 9a. Die Strecke führt über den Alten Bahndamm, den Voßberg, Heide Ost und Süderholm, sowie durch das Ostroher und Süderholmer Moor, zurück zum Ausgangspunkt. Die Streckenlänge beträgt ca. 8 km. Im Anschluss an die Wanderung gegen 16.30 Uhr ist eine Zusammenkunft bei Kaffee und Kuchen geplant. Gespräche runden den Nachmittag ab.

Die Leitung hat Hans-Jürgen von Hemm, fachliche Informationen gibt der bekannte Heimatkundler und Sänger des Duos Drievholt, Wolfgang Mohr aus Albersdorf.

Es wird witterungsbedingte Bekleidung und festes Schuhwerk empfohlen. Die Teilnehmerzahl ist auf 30 Personen begrenzt. Verbindliche Anmeldungen werden bis zum Sonntag, 30. Oktober 2022, 18.00 Uhr an folgende Telefonnummer erbeten: Hans-Jürgen von Hemm = 0171-2644996. Auch SMS und WhatsApp möglich. Kostenbeitrag: OSC Mitglieder frei, Nichtmitglieder 5 €

*Text: Hans-Jürgen von Hemm*

## Fährverein Bargener Fähre ermittelt Gewinner

Über 200 Personen nahmen am Gewinnspiel des Bargener Fährvereins am 6. Dithmarschen Tag in Heide teil! Zu gewinnen gab es eine Längsfahrt mit der Fähre auf der Eider. Aus den 120 richtigen Lösungen wurde auf der Fähre am Fähranleger in Bargen die Gewinnerin oder der Gewinner aus dem Lostopf gezogen. Als „Glücksfee“ fungierte der Ehrenvorsitzende des Vereins, Claus Hansen. Der Gewinner ist Patrick Buschow von der Feuerwehr Heide: Herzlichen Glückwunsch!

*Text und Foto: Uwe Paulsen*



ANZEIGE

## Liiver to Huus - Seit August neu in Hemme

Seit nun fast 10 Jahren haben wir es uns im Allgäu zur Aufgabe gemacht, vor allem Senioren den Rest ihres Lebensweges in ihrem eigenen Zuhause zu ermöglichen. Inzwischen haben wir uns zusätzlich vom südlichsten Teil Deutschland auch in den nördlichsten Teil verliebt und möchten es auch hier möglich machen, unserem Motto alle Ehre zu machen. Denn nicht umsonst sind wir „Liiver to Huus“ als im Heim.

Sie möchten gerne mehr über uns erfahren? Schauen Sie gerne bei unserer Webseite

[www.liiverto huus.eu](http://www.liiverto huus.eu)

vorbei. Gerne können wir auch telefonieren, und wir erzählen Ihnen genauer, wie unsere Firmenphilosophie funktioniert und was wir alles bieten können. Wir sind zu erreichen unter:

**04837 / 96 90 93 7**

**Liiver to Huus**

**Neueröffnung**  
seit 01.08.2022 in Hemme

**„Liiver to Huus – als im Heim“**

**Unsere Mitarbeiter sind 24 h bei Ihnen zu Hause für Sie da.**

Wünschen Sie ein unverbindliches Beratungsgespräch?

Dann setzen Sie sich gern telefonisch mit uns in Verbindung.

Wir freuen uns auf Sie!

Liiver to Huus · Inh. Markus Modery · Dorfstr. 11 · 25774 Hemme  
Tel. 04837 9690937 · office@liiverto huus.eu · www.liiverto huus.eu

# Digitale Vorsorge, digitaler Nachlass: Was passiert nach dem Tod mit meinen Daten?

Soziale Netzwerke, Fitnessarmbänder oder E-Mail-, Messaging- sowie Cloud-Dienste – die Lebensbereiche der Verbraucher werden zunehmend digitalisiert. Doch Vorsicht: Alle übermittelten und gespeicherten Daten verbleiben auch nach Ihrem Tod beim jeweiligen Anbieter. Deshalb ist es für jeden ratsam, seine Daten im Blick zu haben, wenn es um Regelungen nach dem Ableben geht. Das gleiche gilt für die Fälle, in denen Sie durch Krankheit oder andere Umstände nicht in der Lage sind, selbst zu handeln. Sinnvoll ist es, eine Person des Vertrauens mit allen Aufgaben rund um die digitale Vorsorge zu betrauen. Dabei bewährt sich insbesondere eine Liste mit allen Benutzerkonten und Passwörtern, die an einem sicheren Ort hinterlegt werden sollte. Zudem sollten Sie genau festlegen, was mit Ihren einzelnen Konten passieren soll. Wie gewünscht handeln kann die ausgewählte Person nur, wenn die Vollmacht „über den Tod hinaus“ gilt.

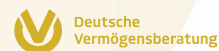
## Digitalen Nachlass regeln – so geht’s

- Kümmern Sie sich frühzeitig um Ihren digitalen Nachlass.
- Fertigen Sie eine Übersicht aller Accounts mit Benutzernamen und Kennworten an. Als digitale Lösung eignen sich auch Passwort-Manager. Das BSI nennt z. B. das Programm „KeePass“. Die Stiftung Warentest hat im Januar 2020 Testergebnisse für 14 Passwort-Manager veröffentlicht.
- Deponieren Sie eine geschriebene Liste in einem Tresor oder Bankschließfach. Dies eignet sich besonders, wenn Sie wenige, wichtige Passwörter an Erben weiterreichen möchten.
- Wenn Sie eine Liste auf einem USB-Stick speichern, der nicht passwortgeschützt ist, legen Sie diesen unbedingt in einem Tresor oder Bankschließfach ab. Wenn Sie einen verschlüsselten USB-Stick verwenden, legen Sie dort stattdes-

## Alles aus einem Kopf

- € Baufinanzierung
- 🗂 Altersvorsorge
- 🏛 Banking
- 📈 Investment
- 🛡 Versicherungen
- 🏠 Verkauf Ihrer Immobilie

Früher an  
später denken!



**Bastian Witte** • Bankkaufmann • Agenturleiter

Mobil: 0172 / 184 15 30 • E-Mail: bastian.witte@dvag.de • Hamburger Straße 69, 25746 Heide



sen dessen Zugangsdaten ab. Vorteil: Passwort-Manager auf USB-Sticks können hunderte Accounts mit reichlich ergänzenden Daten speichern. Nachteil: Datenträger wie USB-Sticks können empfindlicher auf äußere Bedingungen wie Hitze oder Kälte reagieren, sodass wichtige Daten eventuell verloren gehen können.

- Bestimmen Sie eine Person Ihres Vertrauens zu Ihrem Bevollmächtigten und digitalen Nachlassverwalter. Legen Sie in einer Vollmacht für diese Person fest, dass sie sich um Ihr digitales Erbe kümmern soll. Legen Sie in der Vollmacht auch fest, dass diese Person noch zu Ihren Lebzeiten handeln soll, wenn Sie z. B. durch Koma oder andere Gründe nicht dazu in der Lage sind, sich um Ihre Daten zu kümmern.
- Regeln Sie in der Liste detailliert, wie in welchem Fall mit Ihren Accounts und Ihrem digitalen Nachlass umgegangen werden soll: welche Daten gelöscht werden sollen, wie die Vertrauensperson mit Ihrem Account in einem sozialen Netzwerk umgehen und was mit im Netz vorhandenen Fotos passieren soll.
- Bestimmen Sie ebenfalls, was mit Ihren Endgeräten (Computer, Smartphone, Tablet) und den dort gespeicherten Daten geschehen soll.
- Die Vollmacht müssen Sie mit einem Datum versehen und unterschreiben. Unabdingbar ist außerdem, dass sie „über den Tod hinaus“ gilt.
- Übergeben Sie die Vollmacht an Ihre Vertrauensperson und informieren Sie Ihre Angehörigen darüber, dass Sie Ihren digitalen Nachlass auf diese Weise geregelt haben.
- Teilen Sie Ihrer Vertrauensperson ebenfalls mit, wo sich Ihre Account-Liste befindet.
- Ergänzen Sie die Auflistung um neue Accounts, löschen Sie die Daten in der Übersicht, wenn Sie sich bei einem Account abgemeldet haben.
- Es gibt auch Firmen, die eine kommerzielle Verwaltung Ihres digitalen Nachlasses anbieten. Die Sicherheit solcher Anbieter lässt sich jedoch nur schwer beurteilen. Falls Sie erwägen, einen kommerziellen Nachlassverwalter zu beauftragen, erkundigen Sie sich nach dem Leistungsumfang und den Kosten.
- Vertrauen Sie einem Unternehmen in keinem Fall Passwörter an. Auch Computer, Smartphones oder Tablets sollten nicht an kommerzielle Anbieter übergeben werden, die die Geräte nach dem digitalen Nachlass durchsuchen.



# Küstenpferd

*Ihr Reitsportgeschäft im Norden!*

**Sina & Laura Joesten**  
Am Kleinbahnhof 14  
25746 Heide

**Öffnungszeiten:**  
Montag - Freitag: 11:00 - 17:30 Uhr  
Samstag: 10:00 - 13:00 Uhr

**Auto-Service**  
**Westerweck**  
Inhaber: Jan Jeronimus



**Kfz-Meisterfachbetrieb**  
**Reparaturen aller Fabrikate**

**Ihr kompetenter Partner rund ums Auto**

- Inspektion mit Mobilitätsgarantie
- Unfallreparaturen
- Auspuff- und Bremsendienst
- Ölwechsel-Service
- Stoßdämpfer
- Karosserie
- täglich HU/AU
- Klima-Service

**Am Kleinbahnhof 14 · 25746 Heide**  
**Telefon 04 81 / 34 40 · Telefax 04 81 / 8 82 22**

EINFACH SCHÖN **EINGERICHTET**



PARKETT **LAMINAT** VINYLBODEN  
**KORKBODEN** PVC **TEPPICHBODEN**

**BODENBELÄGE VON KNUTZEN**

**KNUTZEN**  
W O H N E N

**KNUTZEN WOHNEN | HAMBURGER STR. 109 | 25746 HEIDE**  
**TELEFON 0481 / 68 010 | WWW.KNUTZEN.DE**

Den Akku aufladen, entspannen und sich fit machen für die Herausforderungen des Alltags: Kaum irgendwo gelingt dies besser als in den sieben Heilbädern des Teutoburger Waldes. Hier setzt man auf die Heilkraft der natürlichen Heilmittel Sole, Moor, Thermal-Mineralwasser und auf reine Luft. Die Broschüre „Wellness- & Gesundheitsurlaub“ kann unter [www.teutoburgerwald.de](http://www.teutoburgerwald.de) bestellt werden. Ein beliebter Ort für Yoga-Übungen sind die Externsteine, die als mystischer Kraftort gelten.



Foto: did/Teutoburger Wald Tourismus/Dominik Ketz

Yoga und Atemübungen sind eine der Säulen, auf denen das ganzheitliche Behandlungskonzept einer indischen Ayurvedakur basiert. In dem 4-Sterne-Hotel im bayerischen Staatsbad Bad Bocklet werden authentische Behandlungen wie im Ursprungsland angeboten. Mehr Informationen gibt es unter [www.kunzmanns.de/angebote](http://www.kunzmanns.de/angebote).



Foto: did-k/ST Bad Bocklet/Kunzmanns Hotel/Schöffmann

Ein ausgeglichener Säure-Basen-Haushalt gilt als Grundlage für dauerhafte Gesundheit, Attraktivität und Vitalität. Den Weg aus der Säurefalle kann etwa eine Basenkur weisen. Infos rund um das Beauty- und Healthkonzept stehen unter [www.p-jentschura.com](http://www.p-jentschura.com) bereit. Für eine einfache Anwendung ist das Produktset „Jentschuras Dreisprung“ mit einer Broschüre erhältlich.



Foto: did-k/Jentschura International

# Alles in Balance

Die Lust auf Gemütlichkeit prägt den angesagten Einrichtungsstil. Zum Erholungseffekt tragen eine ruhige Atmosphäre, angenehme Naturfarben und komfortable Sitzmöbel bei. Mit seinen organischen Formen lässt sich etwa der Relaxsessel Stressless Rome überall frei als Blickfang im Raum platzieren. Die breite Rückenlehne schafft Privatsphäre und ermöglicht es, sich im Stuhl beliebig zu bewegen: [www.stressless.com](http://www.stressless.com).



Foto: did-k/Stressless

Job, Kinder, Haushalt: Der Alltag vieler Frauen ist von einer hohen Stressbelastung geprägt. Umso wichtiger ist es, regelmäßig etwas für die innere und körperliche Balance zu tun. Vitamin B6 kann die Hormontätigkeit im Laufe des Zyklus regulieren sowie Müdigkeit verringern und die psychische Gesundheit unterstützen. Dieses und weitere ausgewählte Vitamine, Mineralstoffe, Spurenelemente und Q10 enthält das Nahrungsergänzungsmittel Bonasanit plus. Weitere Infos gibt es unter [www.bonasanit-plus.de](http://www.bonasanit-plus.de).



Foto: did-k/bonasanit-plus.de/Getty-Images

Eine Haut in Balance benötigt einen regulären Ablauf von Stoffwechselfvorgängen. Basische Mineralstoffe und hautaktive Nährstoffe, wie sie in Basica Haut enthalten sind, können dabei unterstützen. Das neue Produkt, das in der Apotheke erhältlich ist, zeichnet sich durch sein Doppel-Wirkprinzip aus. Informationen gibt es unter [www.basica.com](http://www.basica.com).



Foto: did-k/Basica

Outdoor-Zeiten auch im Herbst genießen: Ein geschlossenes Lamellendach ist auch für Regenfälle gerüstet. Diese elegante Variante ist oben nicht mit einem textilen Behang oder Glas ausgestattet, sondern mit festen Lamellenelementen, deren Neigungswinkel sich stufenlos verstellen lässt – von einer geschlossenen Fläche bis zur nahezu kompletten Öffnung. Die solide Konstruktion bietet eine hohe Sicherheit bei Wind und Regen. Sie ermöglicht es, das Bioklima unterm Dach natürlich zu regeln. Unter [www.weinor.de/artares](http://www.weinor.de/artares) gibt es mehr Infos.



Foto: did-k/www.rainpro.de/Hunter Industries

Mit sparsamer, nachhaltiger LED-Technik lassen sich Gartenbereiche, Einfahrten, Hauseingänge und Wege nach Wunsch illuminieren. Das macht den Außenbereich auch bei Dunkelheit zu einem Blickfang. Zugleich erhöht sich die Trittsicherheit, Einbrecher werden abgeschreckt. Gut geeignet für außen sind LED-Niedervoltssysteme wie FX Luminaire, die sich einfach verlegen lassen. Zum Programm gehören Strahler, Wegleuchten, flächige Lichtquellen oder Unterwasserleuchten: [www.rainpro.de](http://www.rainpro.de).



Auf der Terrasse zeigen sich grüne Ablagerungen, die Gartenmöbel sind staubig: Mit technischen Geräten können sich Hausbesitzer das große Saubermachen erleichtern. Will man festsetzenden Schmutz, Moose und Flechten entfernen, leistet ein Hochdruckreiniger gute Dienste. Besonders gleichmäßig und zügig klappt die Arbeit mit einem zusätzlichen Flächenreiniger. Infos gibt es unter [www.kaercher.de](http://www.kaercher.de).



Foto: did-k/Kärcher

# HERBSTSAISON im Garten



Foto: did-k/WOLF-Garten/Niren Mahajan

Um für saubere Ränder zu sorgen, bieten sich Rasentrimmer mit einem Faden, der hohe Halme kappt, oder eine Rasenschere an. Besonders bequem geht die Kantenpflege mit leisen Akkumodellen wie dem leichten Akkustiel und dem Fadentrimmer LT 25eM von Wolf-Garten vonstatten. Mit dem patentierten Clicksystem des Herstellers ist der Trimmer schnell am Stiel arretiert. Unter [www.wolf-garten.de](http://www.wolf-garten.de) gibt es Informationen.

Mit der richtigen Pflege können Freizeitgärtner dafür sorgen, dass sich Gräser jetzt vom Sommer erholen und gut über den Winter kommen. Mit einer Herbstdüngung erhält der Rasen dringend benötigte Nährstoffe und kann schnell wieder regenerieren. Pflegeprodukte wie der Bioscape Rasendünger Herbst sind mit einem hohen Anteil organischer Rohstoffe, Kalium und Magnesium genau auf den Bedarf in dieser Jahreszeit abgestimmt: [www.bioscape.net](http://www.bioscape.net).

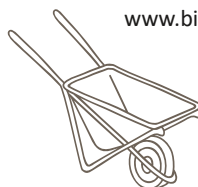


Foto: did-k/www.bioscape.net/Cuxin DCM

Jetzt  
Probefahrt  
vereinbaren



Abbildung enthält Sonderausstattung

Unser Produktexperte Kai Runge

## Der neue Mercedes-Benz GLC 200 4MATIC

GLC 200 4MATIC, 150 kW/204 PS.

**Sonderausstattungen:** (18") Leichtmetallräder, 9G-TRONIC, MBUX Multimediasystem, LED High Performance-Scheinwerfer

WLTP Verbrauchs- und Emissionswerte:  
CO<sub>2</sub>-Emissionen (kombiniert): 167 g/km;  
Kraftstoffverbrauch gesamt, kombiniert: 7,3 l/100km

### Ihre Ansprechpartner:



**Markus Hamkens**  
Verkauf Pkw, AMG Sales Expert  
Tel: +49 481 603-25  
m.hamkens@nord-ostsee-automobile.de



**Marc Hansen**  
Verkauf Pkw  
Tel: +49 481 603-82  
m.hansen@nord-ostsee-automobile.de



**Hannes Wegerich**  
Verkauf Pkw  
Tel: +49 481 603-69  
h.wegerich@nord-ostsee-automobile.de

### Ein Leasingangebot der Mercedes-Benz Leasing GmbH für den Mercedes-Benz GLC 200 4MATIC

Kaufpreis	57.631,70 €
Laufzeit in Monaten	48 Monate
Gesamtleistung	40000 km
Leasing-Sonderzahlung	9.999,00 €
Sollzins, gebunden p. a.	4,13 %
Effektiver Jahreszins	4,21 %

48 monatliche Leasingraten  
inkl. GAP-Unterdeckungsschutz à **499,00 €**

Gesamtbetrag **499,00 €**

Angebot gültig bis 31.12.2022

